



Anlage zu TOP 9

Fahrbahnverbreiterung

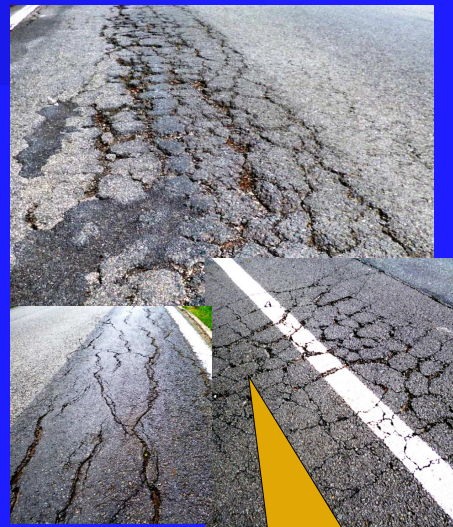
Kreisstraßen des Landkreis Cloppenburg



Zustand schmaler Kreisstraßen



stark ausgefahrene Bankettbereiche,
abgebrochene Fahrbahnränder



Netzrisse, Ausbrüche,
Flickstellen, z.T. Spurrinnen




Fahrbahnverbreiterung K 177 von km 0,085 – 4,333



Fahrbahnverbreiterung K 297 von km 4,670 – 8,194



Stand der Maßnahmen

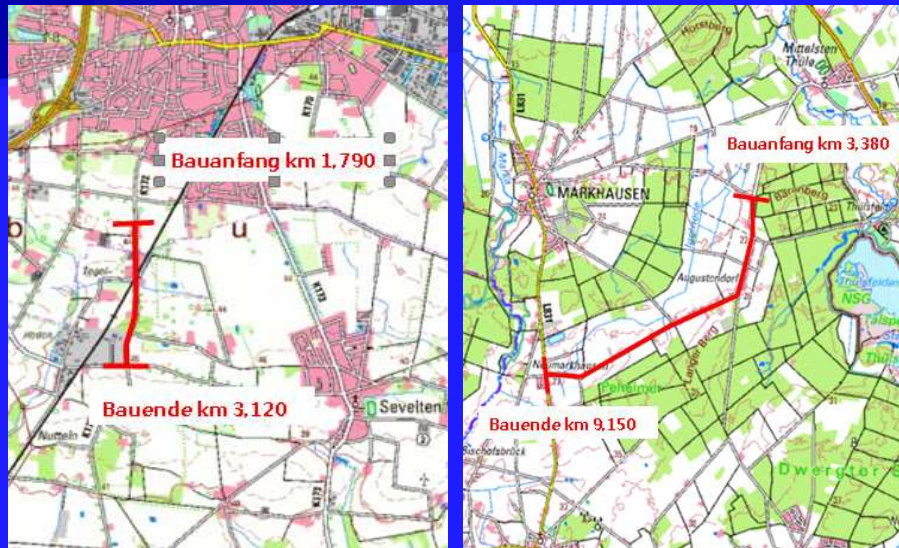
- Entwurfsplanung 
- Grunderwerb (K 297 Herbst 2014) 
- Genehmigungsplanung (K 297 Herbst 2014) 
- Durchführung des Genehmigungsverfahrens in Arbeit
- Erstellen der Ausführungsunterlagen ab Ende 2014

 Baureife der Maßnahmen für 2015

Zusammenstellung Fahrbahnverbreiterungsprogramm

Lfd. Nr.:	Maßnahme	km	geschätzte Baukosten
bereits vorgestellte Maßnahme			
1	K 160 Wachtum - Kreisgrenze einschl. Radwegneubau	8,437 - 9,500	598.000,00 €
2	K 177 Bevern - Kreisgrenze	0,085 - 4,333	1.997.000,00 €
3	K 297 B 401 - Friesoythe	4,760 - 8,194	1.334.000,00 €
Summe		ca.	3.929.000,00 €

Fahrbahnverbreiterung K 172 und K 300



Stand der Maßnahmen

- Voruntersuchungen (u.a. Umweltverträglichkeitsuntersuchungen) ✓
- Ausbaukonzept (K 300 Herbst 2014) ✓
- Entwurfsplanung in Arbeit
- Grunderwerb
- Durchführung des Genehmigungsverfahrens ab Anfang 2015
- Erstellen der Ausführungsunterlagen

➔ Baureife der Maßnahmen für 2016