



Anlage 2 zu TOP 8

Radwegsanierungsprogramm 2015

➤ Kreisstraßen des Landkreis Cloppenburg



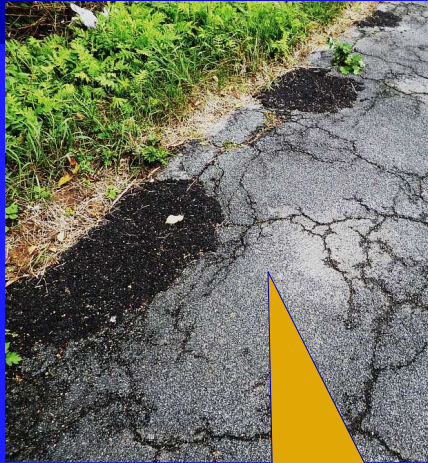
1. Sanierungsvorschlag

Radweg K 149 von km 0,000 – 2,180

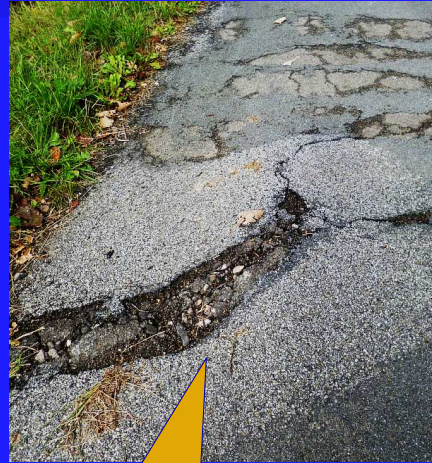


Schadensbild K 149

Radweg von km 0,000 – 2,180



Versackungen, Netzrisse,
Radweg ist uneben



Ausbrüche, Flickstellen

Sanierungsvorschlag K 149

Radweg von km 0,000 – 2,180

- eine bituminöse Tragschicht herstellen und einen neuen Deckschichtbelag (0/5) einbauen
- Risse mit Asphaltarmierung sichern
- geschätzte Baukosten
- ca. 104.000,-€

2. Sanierungsvorschlag

Radweg K 178 von km 0,470 – 0,775 u. 0,880 – 3,720



Schadensbild K 178

Radweg von km 0,470 – 0,775 u. 0,880 – 3,720



Versackungen, Risse



Risse, Wurzelhebungen,

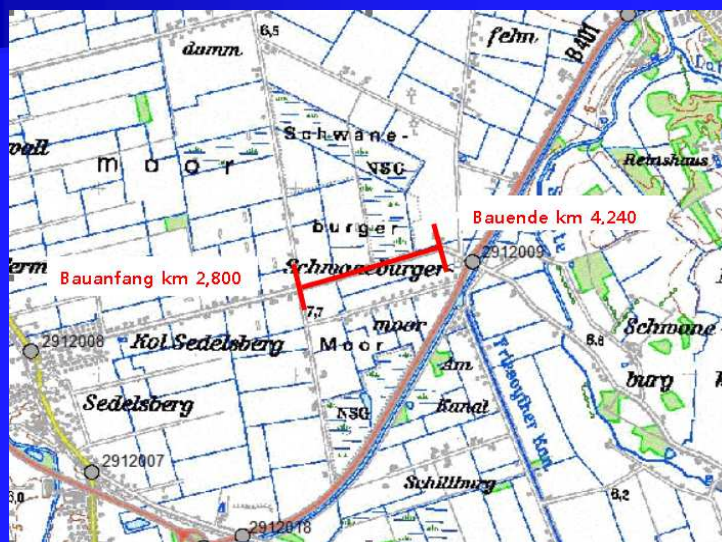
Sanierungsvorschlag K 178

Radweg von km 0,470 – 0,775 u. 0,880 – 3,720

- eine bituminöse Tragschicht herstellen und einen neuen Deckschichtbelag (0/5) einbauen
- Von 0,880 – 1,170 Deckschichternewerung
- Von km 2,000 – 2,950 Schadstellen- u. Rinnensanierung
- geschätzte Baukosten
- ca. 102.000,-€

3. Sanierungsvorschlag

Radweg K 297 von km 2,800 – 4,240



Schadensbild K 297

Radweg von km 2,800 – 4,240



Versackungen, Längsrisse



Randabbrüche, Risse,
Radweg ist uneben

Sanierungsvorschlag K 297

Radweg von km 2,800 – 4,240

- eine bituminöse Tragschicht herstellen und einen neuen Deckschichtbelag (0/5) einbauen
- Risse mit Asphaltarmierung sichern
- geschätzte Baukosten
- ca. 71.000,-€

4. Sanierungsvorschlag

Radweg K 171 von km 7,220 – 7,500



Schadensbild K 171

Radweg von km 7,220 – 7,500



Risse, Flickstellen



Versackungen, Risse,
Radweg ist uneben

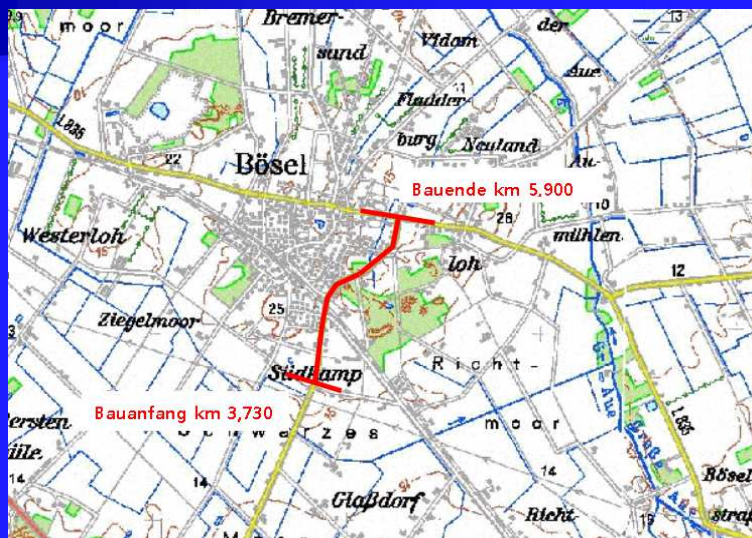
Sanierungsvorschlag K 171

Radweg von km 7,220 – 7,500

- eine bituminöse Tragschicht herstellen und einen neuen Deckschichtbelag (0/5) einbauen
- Risse mit Asphaltarmierung sichern
- geschätzte Baukosten
- ca. 15.000,-€

Zusatzmaßnahme bei Bedarf

Radweg K 300 von km 3,730 – 5,900



Schadensbild K 300

Radweg von km 3,730 – 5,900



**Versackungen,
Radweg ist uneben**



**Netzrisse,
Randabbrüche**

Sanierungsvorschlag K 300

Radweg von km 3,730 – 5,900

- eine bituminöse Tragschicht herstellen und einen neuen Deckschichtbelag (0/5) einbauen
- Risse mit Asphaltarmierung sichern
- geschätzte Baukosten
- ca. 136.000,-€

Zusammenstellung

Radwegsanierungsprogramm 2015

Lfd. Nr.:	Maßnahme	von km bis km	geschätzte Baukosten
1	K 149 L 835 - Petersdorf	0,000 - 2,180	104.000,00 €
2	K 178 Emstek - Höttinghausen	0,470 - 0,775 u. 0,880 - 3,720	102.000,00 €
3	K 297 Sedelsberg - B 401	2,800 - 4,240	71.000,00 €
4	K 171 Sevelten - Cappeln	7,220 - 7,500	15.000,00 €
Summe			292.000,00 €
zusätzliche Maßnahmen bei Bedarf			
5	K 300 Mittelsten Thüle - Bösel	3,730 - 5,900	136.000,00 €