



Anlage 1 zu TOP 8

## Deckensanierungsprogramm 2015

➤ Kreisstraßen des Landkreis Cloppenburg



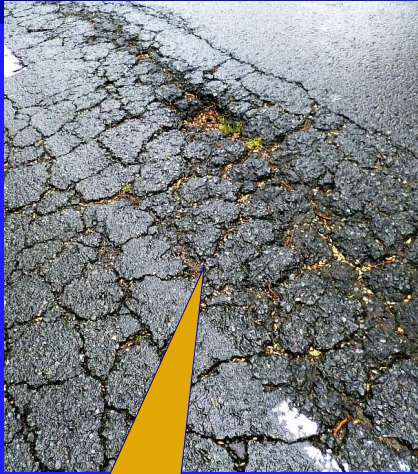
## 1. Sanierungsvorschlag

Kreisstraße 178 von km 0,470-0,775 u. 0,880-3,720



# Schadensbild

Kreisstraße 178 von km 0,470-0,775 u. 0,880-3,720



Netzrisse, Ausbrüche



Spurrinnen

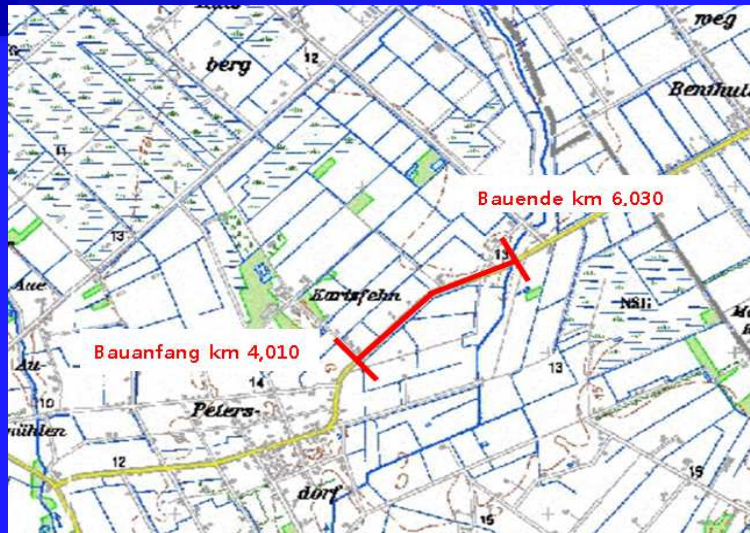
## Sanierungsvorschlag K 178

von km 0,470 – 0,775 u. 0,880 – 3,720

- Deckschicht bis ca. 4 cm tief fräsen und eine bit. Verstärkung herstellen
- geschätzte Baukosten
- Deckschicht (0/11), 4 cm stark, einbauen
- ca. 648.000,-€
- Von km 2,000 – 2,950 Deckschichternewerung

## 2. Sanierungsvorschlag

Kreisstraße 149 von km 4,010 – 6,030



## Schadensbild

K 149 von km 4,010 – 6,030



Netzrisse



Risse, Flickstellen

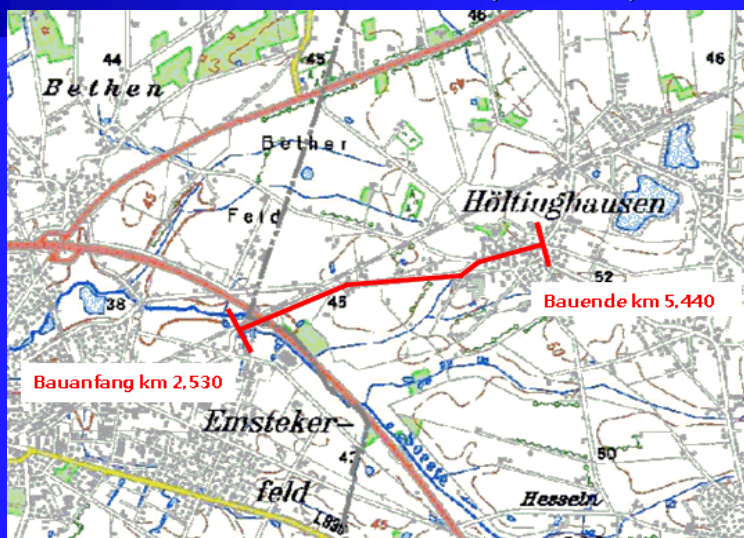
# Sanierungsvorschlag K 149

von km 4,010 – 6,030

- Deckschicht bis ca. 4 cm tief fräsen und eine bit. Verstärkung herstellen
- geschätzte Baukosten
- Deckschicht (0/11), 4 cm stark, einbauen
- ca. 348.000,-€

## 3. Sanierungsvorschlag

Kreisstraße 168 von km 2,530 – 5,440



# Schadensbild

Kreisstraße 168 von km 2,530 – 5,440



Netzrisse



Risse, Ausbrüche

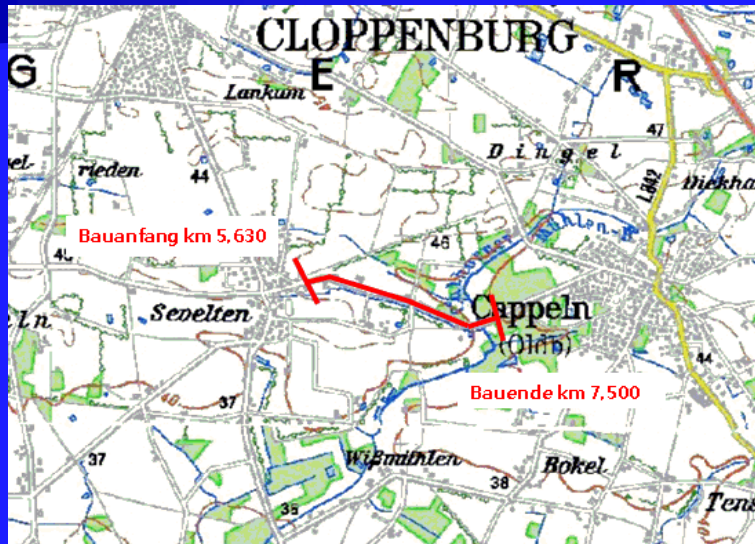
## Sanierungsvorschlag K 168

von km 2,530 – 5,440

- Deckschicht bis ca. 4 cm tief fräsen
- Deckschicht (0/11), 4 cm stark, einbauen
- Von km 3,000 – 4,730 Einbau eines dünnen Deckschichtbelages
- Bereichsweise Erneuerung der Schutzplanken
- geschätzte Baukosten
- ca. 326.000,-€

# 4. Sanierungsvorschlag

Kreisstraße 171 von km 5,630 – 7,500



# Schadensbild K 171

Kreisstraße 171 von km 5,630 – 7,500



Spurrinnen,  
Randabbrüche



Netzrisse, Spurrinnen

# Sanierungsvorschlag K 171

von km 5,630 – 7,500

- Deckschicht bis ca. 4 cm tief fräsen und eine bit. Verstärkung herstellen
- geschätzte Baukosten
- Deckschicht (0/11), 4 cm stark, einbauen
- ca. 266.000,-€

## 1. Zusatzmaßnahme bei Bedarf

Kreisstraße 171 von km 7,500 – 8,650

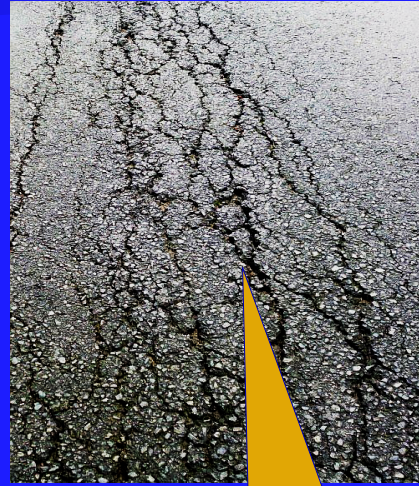


# Schadensbild

K 171 von km 7,500 – 8,650



Spurrinnen, Netzrisse



Netzrisse

# Sanierungsvorschlag K 171

von km 7,500 – 8,650

- Deckschicht bis ca. 4 cm tief fräsen und eine bit. Verstärkung herstellen
- Deckschicht (0/11), 4 cm stark, einbauen
- Von km 8,050 – 8,650 Deckschichternewerung
- geschätzte Baukosten
- ca. 198.000,-€



# Zusammenstellung

Lfd. Nr.:	Maßnahme	km	geschätzte Baukosten
bereits vorgestellte Maßnahme			
1	K 170	5,370 - 6,120	83.000,00 €
2	K 171	3,270 - 4,940	226.000,00 €
<hr/>			
3	K 178 Emstek - Höltinghausen	0,470 - 0,775 u. 0,880 - 3,720	648.000,00 €
4	K 149 Petersdorf - Kreisgrenze	4,010 - 6,030	348.000,00 €
5	K 168 B 72 - Höltinghausen	2,530 - 5,440	326.000,00 €
6	K 171 Sevelten - Cappeln	5,630 - 7,500	266.000,00 €
<b>Summe</b>			<b>1.897.000,00 €</b>
zusätzliche Maßnahmen bei Bedarf			
7	K 171 Sevelten - Cappeln	7,500 - 8,650	198.000,00 €