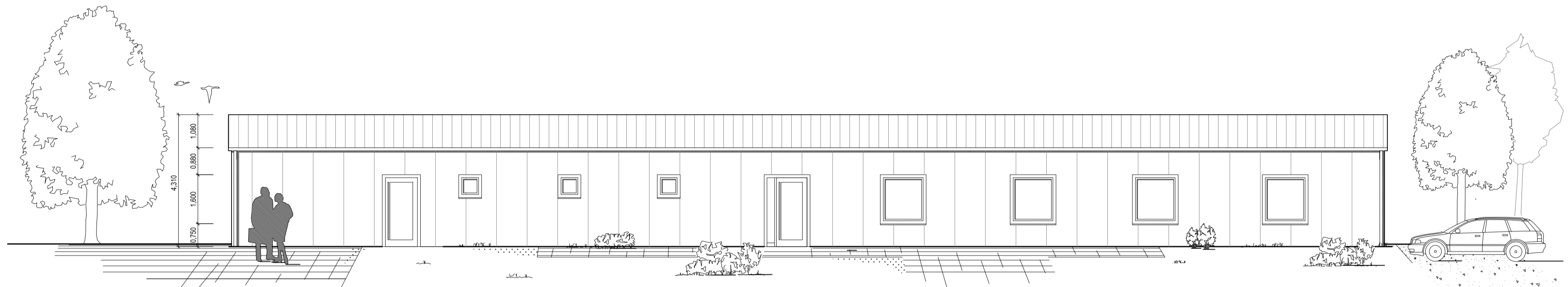
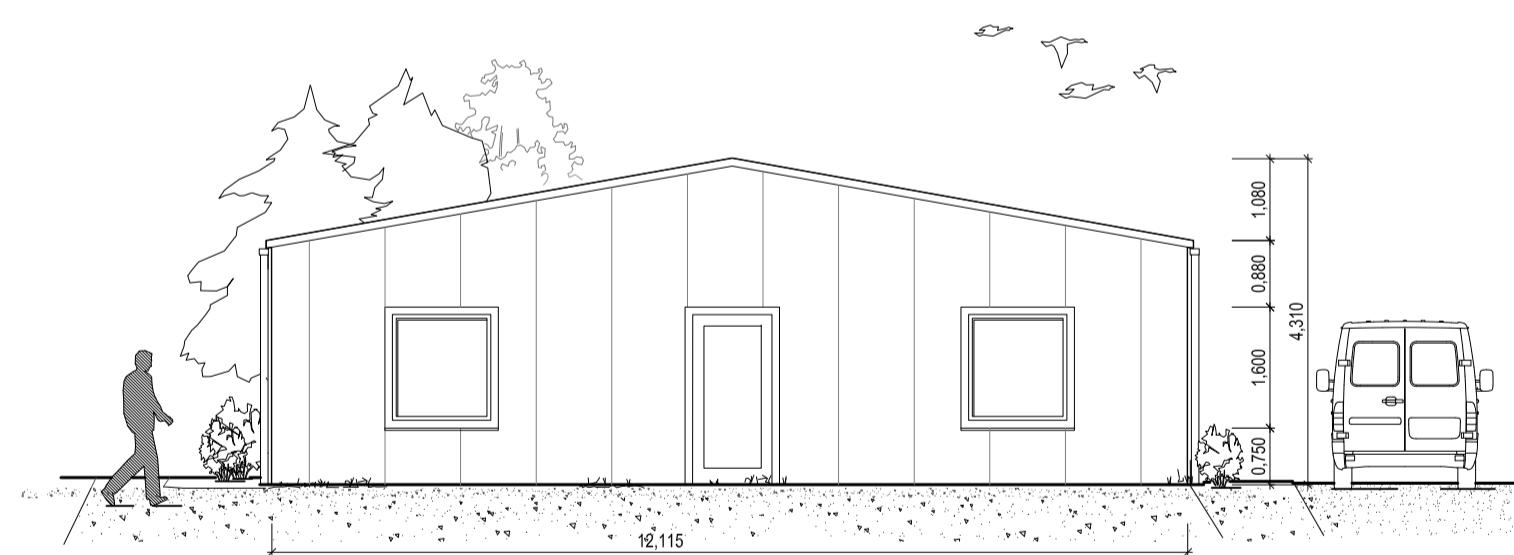


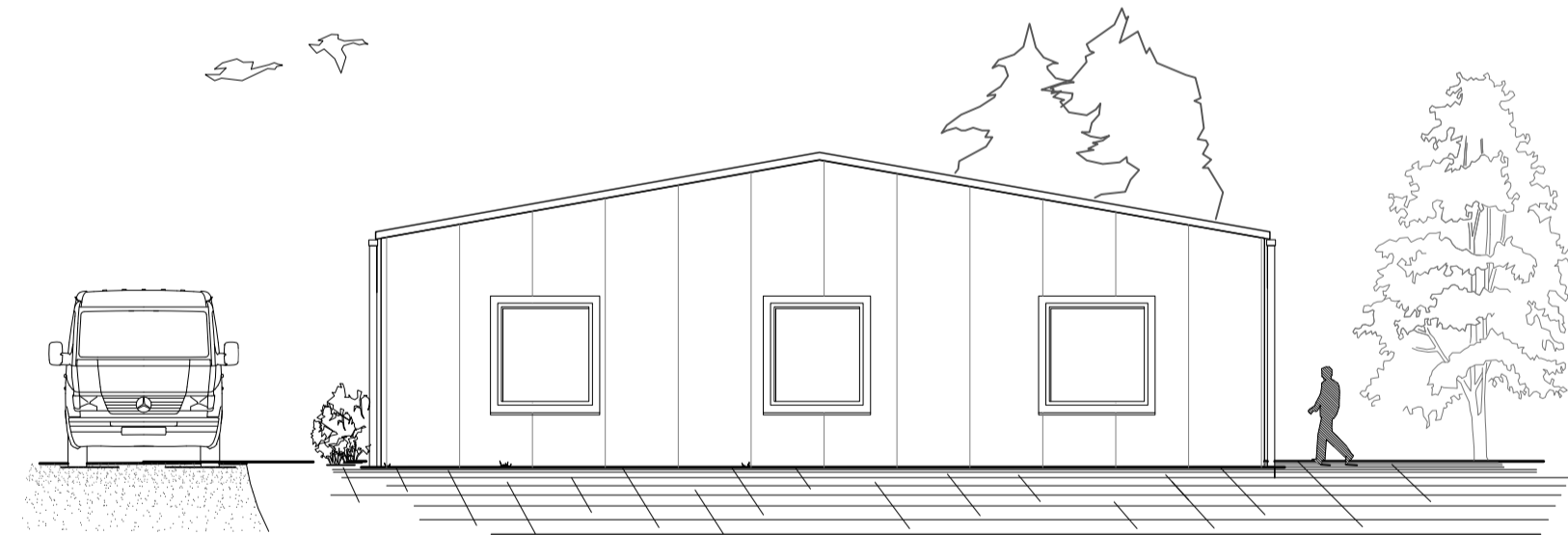
Ansicht West



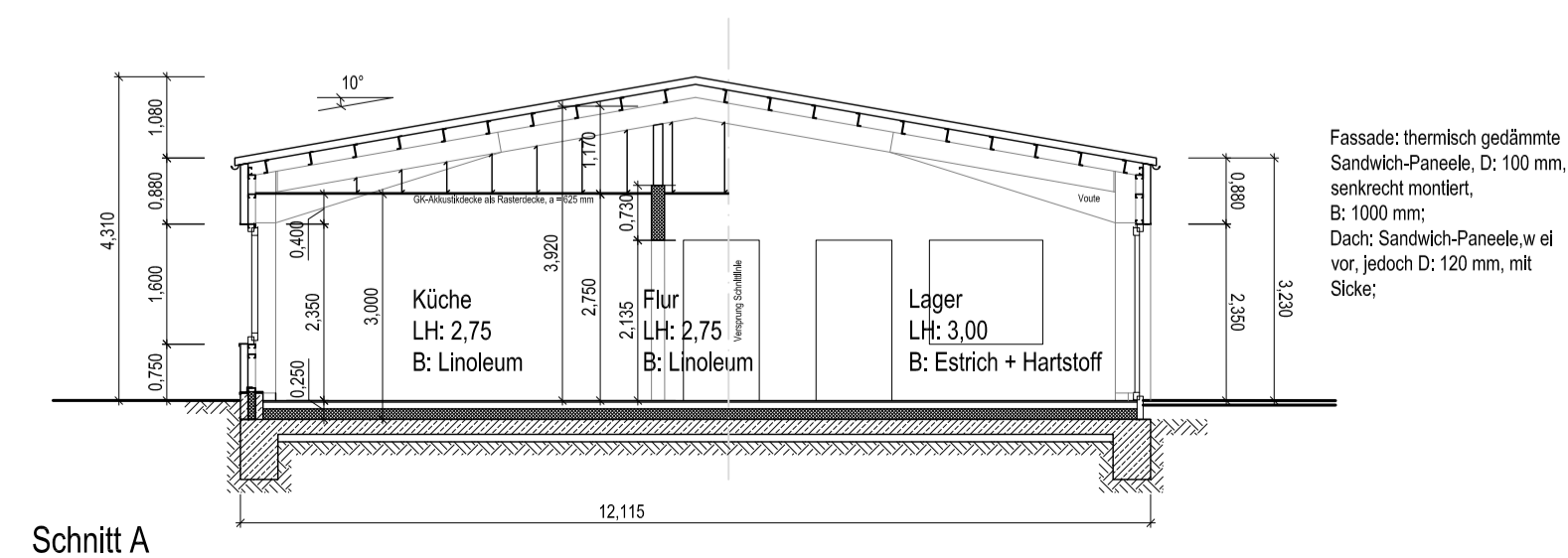
Ansicht Ost



Ansicht Nord



Ansicht Süd



Schnitt A

Planung

Landkreis Cloppenburg

40- Schul- und Kulturamt
40.5 Hochbau

Eschstr. 29 * 49661 Cloppenburg
Tel.: 04471/15-196, Fax: 04471/85697

Bauherr

Landkreis Cloppenburg,
39 - Veterinärangelegenheiten und
Lebensmittelüberwachung

Projekt

Neubau Krisenzentrum Landkreis
Cloppenburg, Hohe Tannen 15,
49661 Cloppenburg

	Entwurfsplanung
Datum	17. 04. 2013
gezeichnet	We
Maßstab	1:100

Ansichten, Schnitt A
Stahlkonstruktion