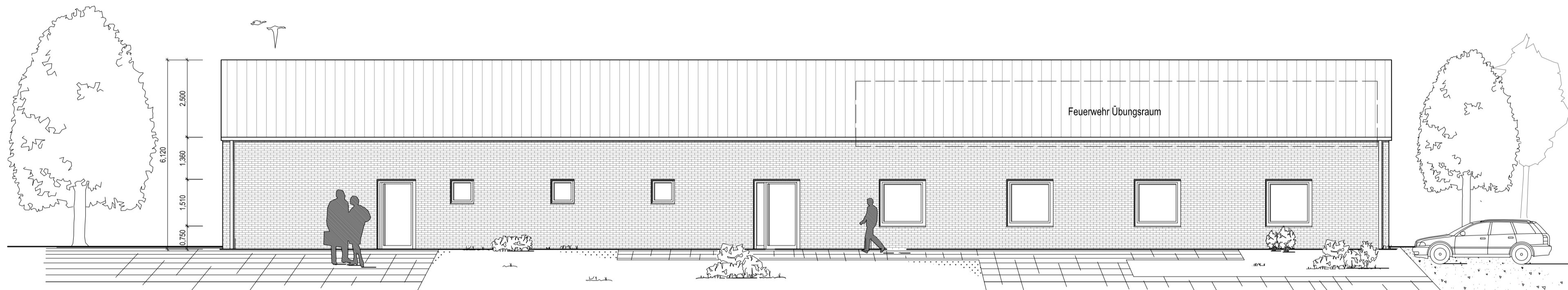
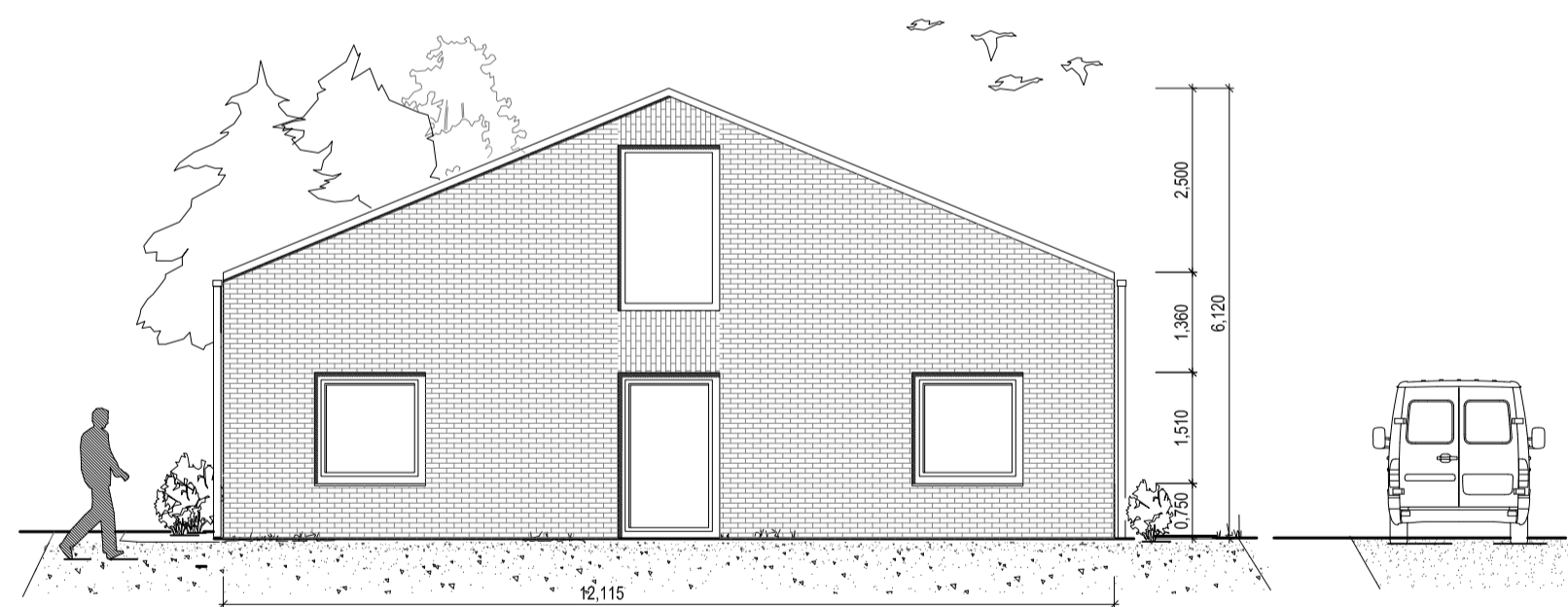




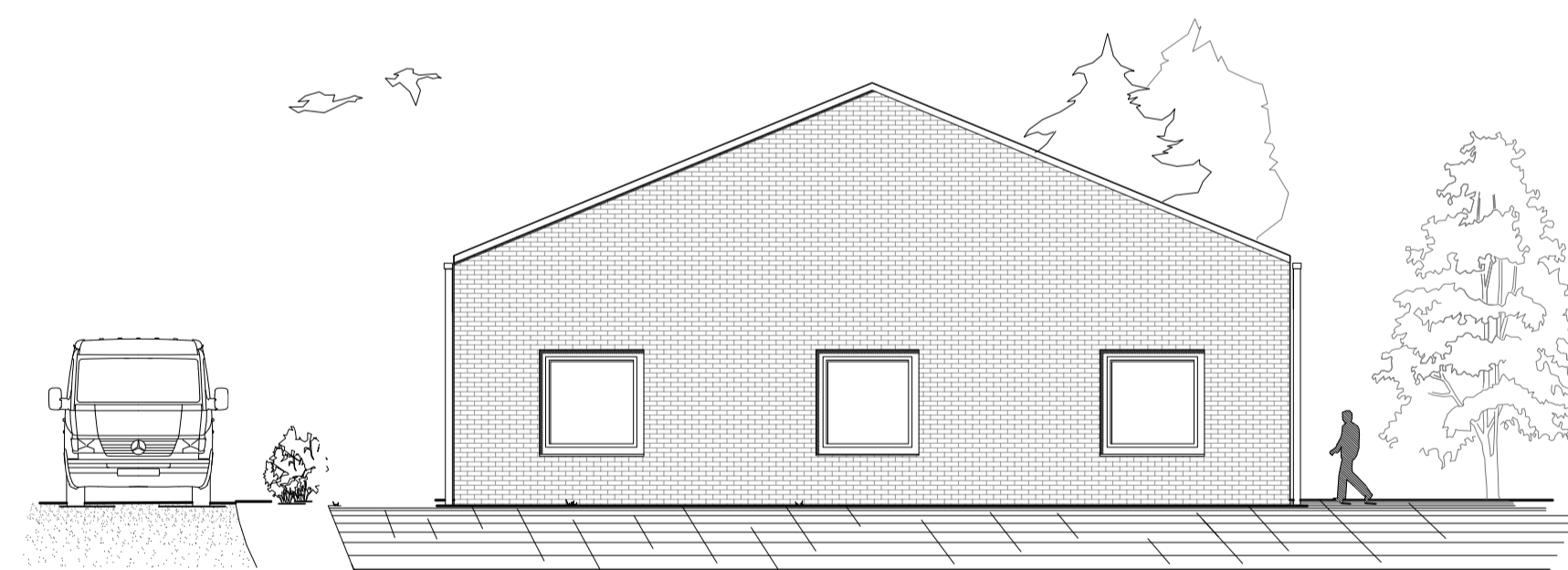
Ansicht West



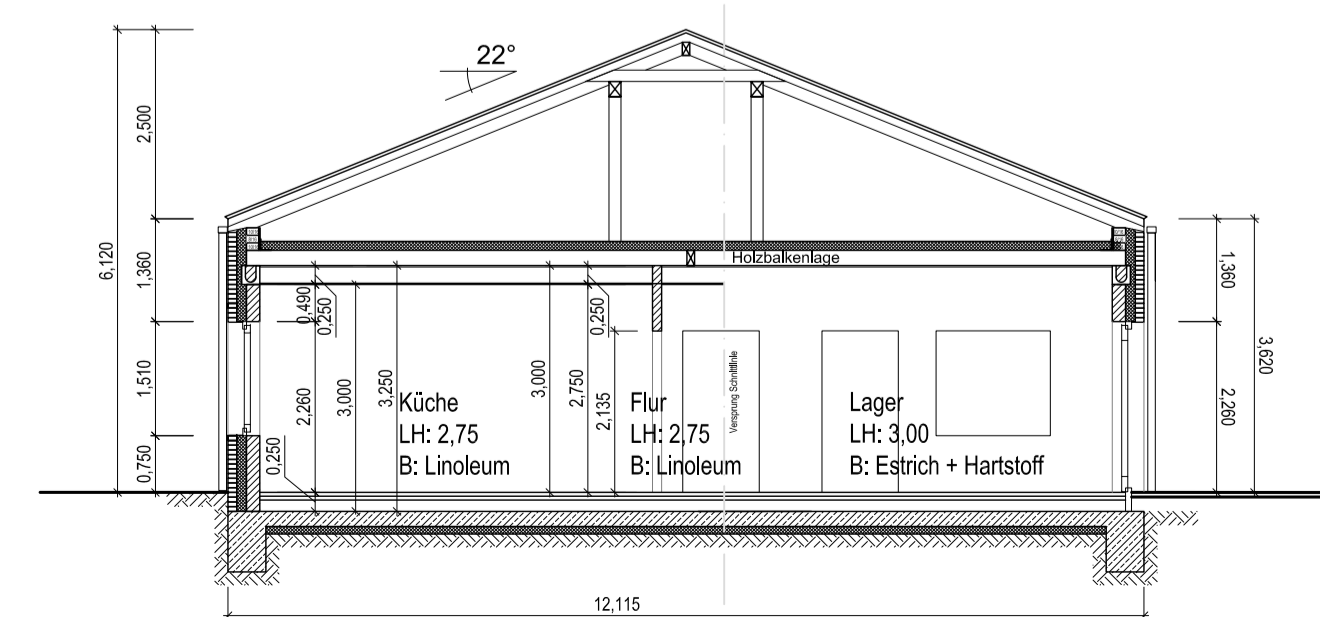
Ansicht Ost



Ansicht Nord



Ansicht Süd



Schnitt A

Planung

Landkreis Cloppenburg

40- Schul- und Kulturamt  
40,5 Hochbau

Eschstr. 29 \* 49661 Cloppenburg  
Tel.: 04471/15-196, Fax: 04471/85697

Bauherr

Landkreis Cloppenburg,  
39 - Veterinärangelegenheiten und  
Lebensmittelüberwachung

Projekt

Neubau Krisenzentrum Landkreis  
Cloppenburg, Hohe Tannen 15,  
49661 Cloppenburg

Entwurfsplanung	
Datum	17. 04. 2013
gezeichnet	We
Maßstab	1:100

Ansichten, Schnitt A  
Massivbau Spitzdach 22°