

**Das Jobcenter
stellt
sich vor**

Merkmale	Insgesamt	Männer	Frauen
	1	2	3
Bedarfsgemeinschaften	3.936		
Personen in Bedarfsgemeinschaften insgesamt	8.509	3.833	4.676
Erwerbsfähige Leistungsberechtigte insgesamt	5.738	2.393	3.345
unter 25 Jahre	1.397	610	787
25 bis unter 65 Jahre	4.341	1.783	2.558
Deutsche	4.918	2.039	2.879
Ausländer	789	336	453
Alleinerziehende	1.108	36	1.072
unter 25 Jahre	166	-	166
25 Jahre bis unter 65 Jahre	942	36	906
Nicht erwerbsfähige Leistungsberechtigte	2.771	1.440	1.331
unter 15 Jahre	2.698	1.400	1.298
über 15 Jahre	73	40	33
Deutsche	2.508	1.302	1.206
Ausländer	244	125	119
Statistik der Bundesagentur für Arbeit	Stand: Juli 2012* * = revidierte Werte		

Leistungen des Jobcenters

- **Leistungen zur Eingliederung in Arbeit
(Ausnahme: kommunale
Eingliederungsleistungen)**
- **Leistungen zur Sicherung des
Lebensunterhalts**

Kommunale Eingliederungsleistungen:

- **Kinderbetreuung/häusliche Pflege**
- **Schuldnerberatung**
- **psychosoziale Beratung**
- **Suchtberatung**

➤ **Rückübertragung auf Landkreis**

Leistungen zur Eingliederung in Arbeit

Grundsatz „Fördern und Fordern“

- **Vermittlung in Ausbildung/Arbeit**
- **Arbeitsberatung**
- **Förderung der (beruflichen)
Qualifizierung/Fortbildung**
- **beschäftigungsorientiertes Fallmanagement**
- **Stellenakquise**
- **finanzielle Eingliederungsleistungen (z.B. EGZ)**

Kennzahl	Jan	Feb	Mrz	Apr	Mai	Jun	Jul	Aug	Sep	Okt
Bedarfsgemeinschaften	3.906	3.954	3.972	3.979	3.958	3.933	3.936	3.924	3.884	3.869
Leistungsbezieher	8.482	8.557	8.588	8.633	8.545	8.465	8.509	8.440	8.340	8.302
davon erwerbsf. Hilfebed.	5.719	5.786	5.820	5.846	5.779	5.720	5.738	5.700	5.628	5.576
davon Sozialgeldempfänger	2.763	2.771	2.768	2.787	2.766	2.745	2.771	2.740	2.712	2.726
Aufstocker (Algl)	117	128	118	118	109	103	104			
Ergänzer	1.550	1.524	1.525	1.582	1.601	1.604				
Bestand Arbeitslose	2.674	2.705	2.661	2.705	2.597	2.516	2.542	2.579	2.509	2.512
Arbeitslosenquote SGB II	3,3	3,3	3,2	3,3	3,1	3,0	3,0	3,1	3,0	3,0
dar. Arbeitslose < 25 Jahre	178	215	196	204	208	202	208	230	201	189
Langzeitarbeitslose	1.099	1.108	1.115	1.116	1.092	1.095	1.116	1.127	1.131	1.129
dar. Langzeitarbeitslose < 25 J.	36	44	48	51	57	54	61	63	62	49
Zugang	634	550	529	504	524	467	516	682	454	573
Abgang	450	536	628	487	663	586	522	666	549	604

Kundenstruktur nach Profilen (Stand 20.11.):

Profile	arbeitslos	arbeitsuchend	Gesamt (3.326)	%
Arbeitsmarktprofil	34	8	42	1,3
Aktivierungsprofil	33	12	45	1,4
Förderprofil	509	126	635	19,1
Entwicklungsprofil	768	238	1.006	30,2
Stabilisierungsprofil	487	172	659	19,8
Unterstützungsprofil	664	275	939	28,2

Eingliederungsbudget 2012	3.505.000 €
Förderung der beruflichen Weiterbildung Eingliederungszuschuss für Arbeitgeber Einstellungsbonus für Arbeitgeber Vermittlungsgutscheine Maßnahmen zur Aktivierung und beruflichen Wiedereingliederung Vermittlungsbudget	700.000 € 319.000 € 400.000 € 117.000 € 567.000 € 149.000 €
Arbeitsgelegenheiten Berufsausbildung in außerbetr. Einrichtungen Einstiegsqualifizierung	553.302 € 220.000 € 39.000 €
Berufliche Rehabilitation- und Schwerbehindertenförderung Sonstiges	146.000 € 290.000 €

Leistungen zur Sicherung des Lebensunterhalts

- Arbeitslosengeld II (AlgII)
- Sozialgeld
- Kosten für Unterkunft und Heizung (KdU)
- Mehrbedarfe (z.B. bei Schwangerschaft)
- Krankenversicherungsschutz
- Bedarfe für Bildung und Teilhabe (BuT)

Leistungen nach dem Bildungs- und Teilhabepaket (BuT):

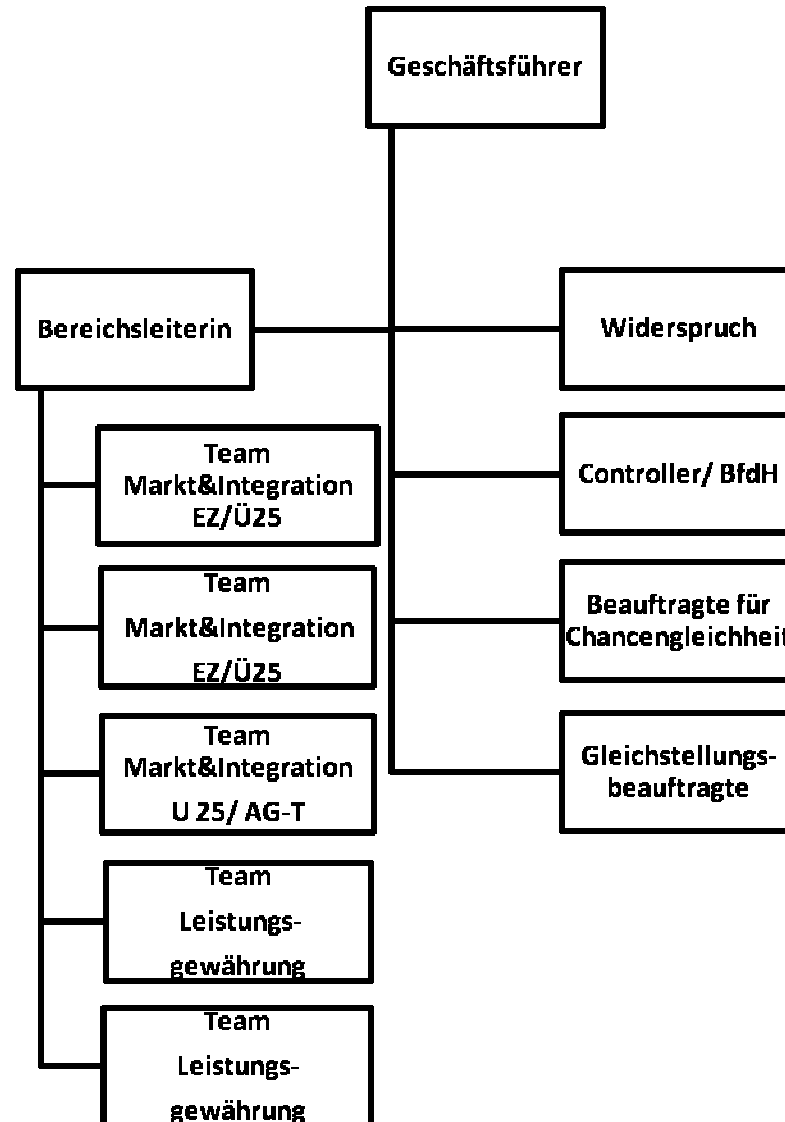
- **Schulausflüge/mehrtägige Klassenfahrten**
- **Schulbedarfspaket (30 € / 70 €)**
- **Schülerbeförderung**
- **Lernförderung**
- **Mittagsverpflegung in Schulen/Kitas**
- **Soziale/kulturelle Teilhabe (Vereinsbeitrag)**

Leistungsgewährung

Anträge / gezahlte Leistungen	Zeitraum Jan. – Okt. 2012
Erst- /Folgeanträge auf AlgII , Sozialgeld, KdU	7.340
Anträge auf BuT	4.614
Summe AlgII/Sozialgeld	14.523.000 €
Summe KdU	11.603.000 €
Summe BuT	419.373 €
Gesamtsumme	26.545.373 €

Organisation/Personal:

- zweit Standorte „Cloppenburg/Friesoythe“
- 100 Mitarbeiter(innen)
- keine Dienstherreneigenschaft
- nur operativer Bereich / keine Verwaltung
- Trennung von Vermittlung und Leistung
- Verwaltungsbudget 6 Mio. €, davon 15,2% Landkreisbeteiligung (920.000 €)



Organe des Jobcenters

- Trägerversammlung (je 3 Mitglieder des Landkreises Cloppenburg/Agentur für Arbeit Vechta
(Vorsitzender 1. Kreisrat Ludger Frische)
- Geschäftsführer
- (Beirat)

**Vielen Dank
für Ihre
Aufmerksamkeit**