

DM Holger Meister

Bösel, den 15.05.2025

Facharzt für Allgemeinmedizin

Am Kirchplatz 20

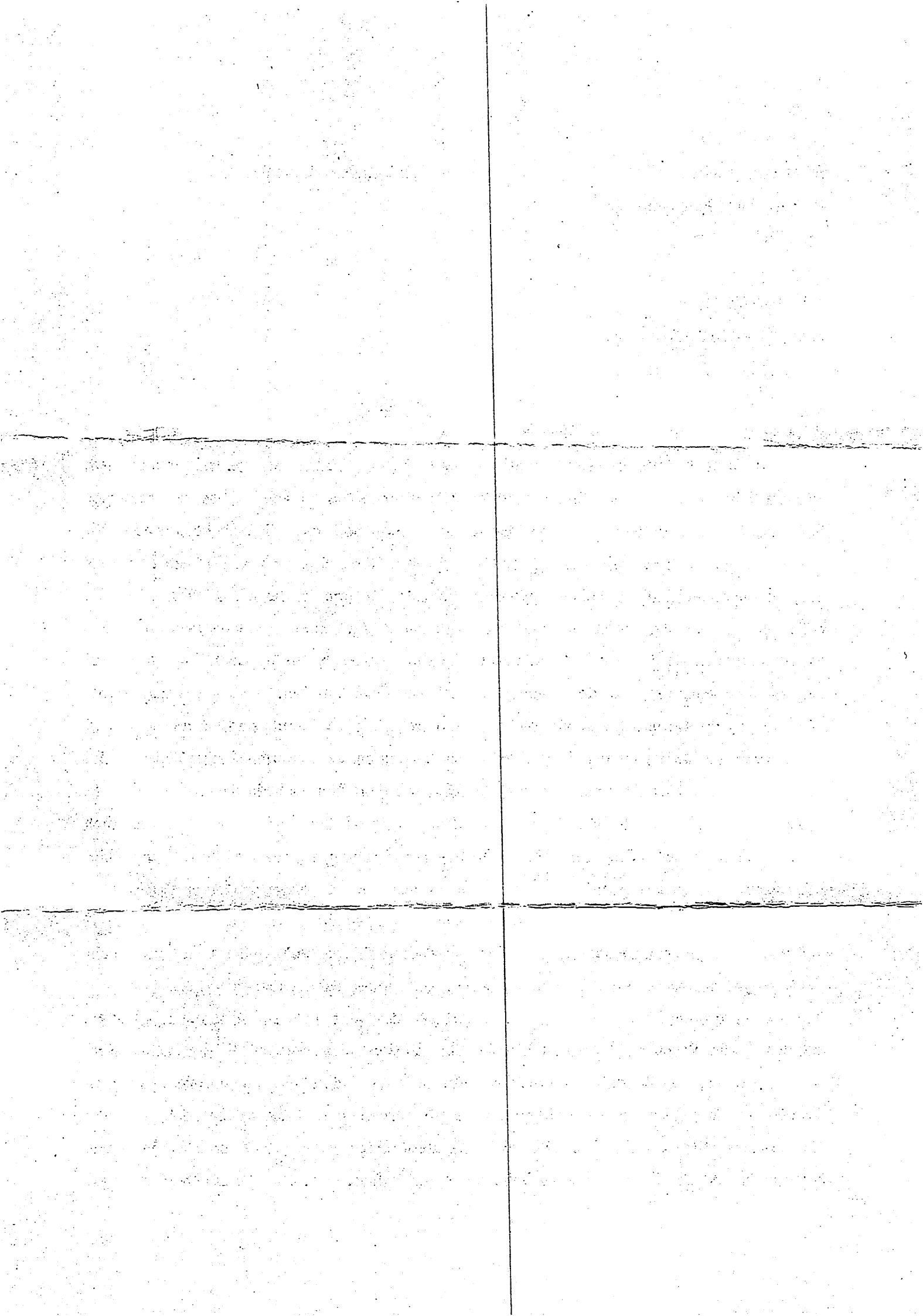
26219 Bösel

Tel. 04494/86201

Fax: 04494/921219

Werte Damen/ Herren

Wir sind Ärzte der Region Bösel / Friesoythe / Garrel , bilden uns seit Jahren in einem Hausärztlichen Qualitätszirkel fort. Es werden in unserem Kreis teilweise neben der fachlichen Fortbildung auch Probleme der Praxisführung und berufspolitische Themen besprochen. Wir stehen momentan im Medizinischem Bereich vor großen Herausforderungen. Das betrifft gerade im ländlichen Gebiet die ambulante und auch stationäre Versorgung, die wir auf hohem Niveau halten wollen. Seit Jahren ist bekannt, dass in den nächsten Jahren die Baby Boomer in den Ruhestand gehen werden. Über 500 Hausarztsitze sind in Niedersachsen vakant. Wir stehen auf dem Land in Konkurrenz zu den sogenannten Urbanen Gebieten, viele Studenten wollen lieber FA- Gebietsarzt werden, die Gründe dafür sind vielschichtig. In Summe sind wir auf dem Land abgehangen. Von der Politik und den KK kann man leider nicht viel erwarten. Einige Weichen sind gestellt worden, z.B. Die Unimedizin in Oldenburg, mit dem Ziel auch die Hausarztmedizin zu stärken. Der Landkreis unterstützt finanziell Studenten, damit später einige Fachärzte womöglich in der Region bleiben. Diese gesamten Maßnahmen sind richtig, nutzen aber kurzfristig wenig. Die Ausbildung eines Studenten dauert vom Beginn des Studiums bis zur dann entscheidenden Niederlassung 12-15 Jahre. Dazu kommt, dass die Medizin weiblich wird und die Selbstaussbeutung der Ärzte abnimmt. Die Vereinbarkeit von Beruf und Familie steht immer mehr im Vordergrund. Dazu kommt eine überbordende Bürokratie. Die Zeit für die Behandlung von Patienten wird immer geringer. Wir haben festgestellt, dass man nicht auf Hilfe der KV, Kassen und der Landes/ Bundespolitik warten kann(es wird alles gern ausgesessen). Eine wirkliche Hilfe ist die Förderung der Weiterbildung unserer MFA zu Verah/ Näpra, es können viele Tätigkeiten delegiert werden, zusätzlich die Förderung einer gut ausgebildeten MFA zu einer PA, die unter Anleitung/ Begleitung eines Facharztes viel delegationsfähige Arbeit dem Arzt abnehmen kann, damit mehr Zeit für eine hochwertige Behandlung der Patienten bleibt. Siehe die neue Erklärung



der BÄK zur Ausbildung und Tätigkeitsprofil der PA. Deshalb bitten wir um eine generelle und einheitliche Förderung des Landkreises für die Weiterentwicklung des ambulanten, wie auch des stationären Bereichs. Einige Kommunen haben die Zeichen der Zeit erkannt, wir hoffen, dass der LK sich dem anschließt. Der LK finanziert sich unter anderem über die Kreisumlage der Kommunen. Die meisten Kommunen im LK sind verschuldet, deshalb sollte der LK eine Förderung wie oben beschrieben über den Kreistag beschließen.

Holger Meister



Mitglieder des QZ:

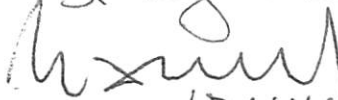
Markus Zobel

Markus Zobel Garrel

Fk f. Lernzettel

Silke Goubeau

Silke Goubeau FA Allgem. Garrel


(BANKSTELLE, FRIESORFHE)

Robert Heydeck

Beatrix Abderrahmane (Garrel)

ANNA KARMANN (Garrel)

Philipp (Eid Philipp, FRIESORFHE)

N. Nanna (Praxis Goubeau & Nanna)

 (Friesorthe)

Ursula Juhl (Anästhesie Friesorthe)

Ketti Kurte (Praxis Meister Bösel)

