

Jugendhilfeausschuss

22.05.2025



**Schrankencode:
2879#**

Start in 1 Minute

Der ASD im Jugendamt

2025

Mediale Fälle in Deutschland und die Folgen

Fall bewegte ganz Deutschland

Tot im Kühlschrank: Kevin wäre nun 20 – er wurde nur 2 Jahre alt

Von t-online, MAS

Aktualisiert am 20.08.2024
Lesedauer: 5 Min.



Zum Prozessauftakt gegen den Ziehvater wurden Schilder und Kerzen als Mahnmahl aufgestellt. (Quelle: Ingo Wagner)



Kevin wäre nun 20 Jahre alt, doch sein Leben war kurz und grausam. Der kleine Junge aus Bremen war einem Martyrium ausgesetzt – das man hätte verhindern können.

WK+ Kinder im Drogenumfeld

Wie der Bremer Fall Kevin den Kinderschutz verändert

Der Tod des zweijährigen Kevin im Jahr 2006 hat ein systematisches Versagen der Jugendhilfe offengelegt. Wie konnte es so weit kommen und was hat sich seitdem verändert? Ein Rückblick.

13.01.2025, 05:00 Uhr

Jetzt kommentieren!

Zur Merkliste

Die Kinder von Lügde

True Crime · Dokumentation · fesselnd · UT 6 · 4 Teile · ZDFinfo

Jahrelanger sexueller Missbrauch von mindestens 32 Kindern auf einem Campingplatz in Lügde: Die Doku-Reihe will herausfinden, wie es möglich war, dass so viele Menschen und Behörden wegesehen haben.

Dramatische Fälle im LK Cloppenburg

Tatverdächtiger festgenommen

Niedersachsen: Vater ersticht Kind und Frau

Von dpa

Aktualisiert am 31.01.2021
Lesedauer: 1 Min.



Spurensicherung und Notarzt vor dem Haus: In einer Wohnung wurden zwei Leichen gefunden. (Quelle: NWM-TV/dpa)



In Cloppenburg wurden eine Frau und ein sechsjähriger Junge tot in einer Wohnung gefunden. Der dringend tatverdächtige Vater und Ehemann alarmierte selbst die Polizei.

ZEIT ONLINE

Abo test

Landgericht Oldenburg

Junger Vater soll sein Baby getötet haben: Prozessauftakt

Aktualisiert am 29. November 2022, 14:08 Uhr | Quelle: dpa Niedersachsen



ZEIT ONLINE hat diese Meldung redaktionell nicht bearbeitet. Sie wurde automatisch von der Deutschen Presse-Agentur (dpa) übernommen.

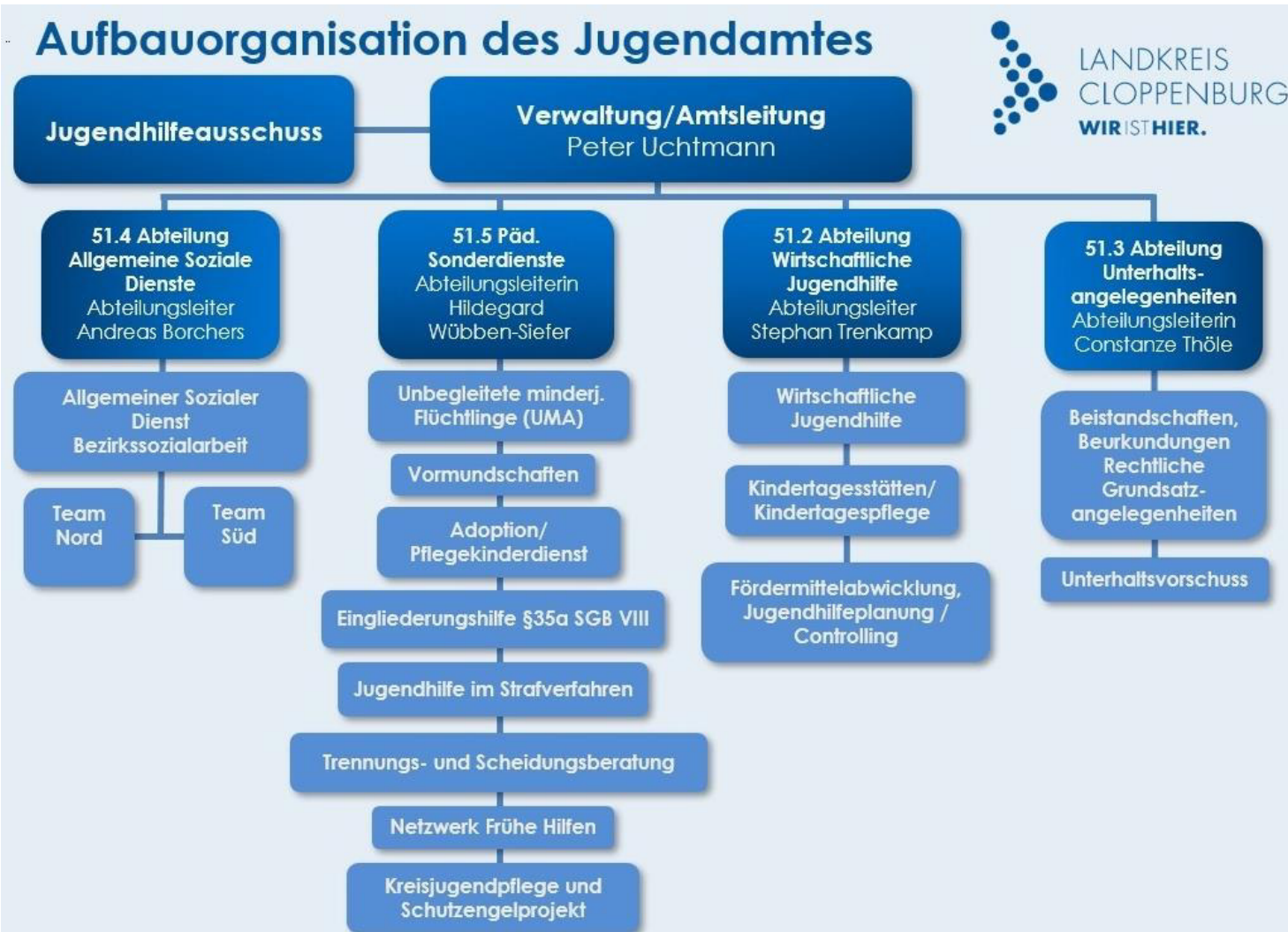


Der Angeklagte wird vor Prozessbeginn in einen Gerichtssaal im Landgericht zu seinem Anwalt (r) geführt. © Hauke-Christian Dittrich/dpa

Wegen der Tötung seiner zwei Monate alten Tochter muss sich seit Dienstag ein 19-Jähriger vor der Großen Jugendkammer des Landgerichts Oldenburg verantworten. Die Staatsanwaltschaft wirft ihm vor, im Juni 2022 in Cloppenburg das Baby in seinem Körbchen mehrfach mit der Faust auf den Oberkörper geschlagen zu haben, so dass es innerhalb von Minuten starb. Die Anklage geht von Totschlag aus. Der angeklagte Deutsche bedauerte vor Gericht seine Tat. Er habe das schreiende Kind geschlagen, damit es ruhig sei. Es sei nicht seine Absicht gewesen, es zu töten.

Organigramm

Aufbauorganisation des Jugendamtes



Personal im ASD / Abteilung 51.4

- 17 Sozialarbeitende in der Bezirkssozialarbeit auf 16,64 Personalstellen – fast ausschließlich Vollzeit
- zwei Fachkräfte im Kinderschutz auf 1,64 Stellen aktuell
- eine Fachkraft im Berufsanererkennungsjahr
- Sozialarbeitende arbeiten in Bezirken in festen Vertretungsteams von drei bis vier Fachkräften
- Jede Fachkraft betreut circa 40 Hilfen zur Erziehung und circa 20 weitere Fälle ohne installierte Hilfe
- Circa die Hälfte der Arbeitszeit findet im Außendienst statt

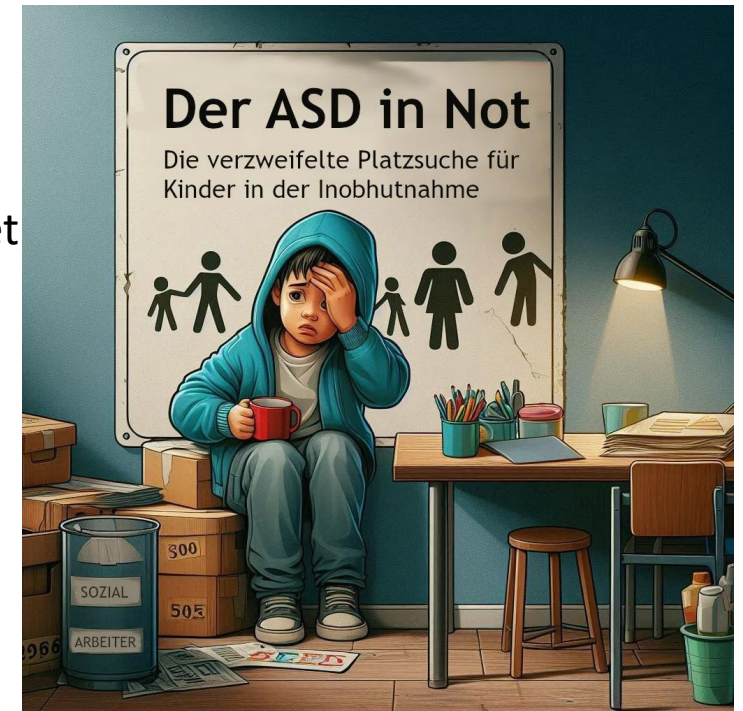
Aufgaben des ASD

- Beratung von Familien, Kindern und Jugendlichen in erzieherischen Fragen oder bei familiären Konflikten
- Vermittlung an Beratungsstellen und weitere Institutionen
- Einrichtung von Hilfen zur Erziehung, wie SPFH, soziale Gruppenarbeit, Unterbringung in Wohngruppen oder Pflegefamilien etc.
- Beratung von Schulen, Kindergärten, Ärzten und weiteren Institutionen im Kinderschutz
- Einschätzung von Kindeswohlgefährdungen nach §8a SGB VIII
- Inobhutnahme auf Bitte des jungen Menschen oder bei KWG
- Enge Kooperation mit Polizei, Familiengericht, Ärzte, Therapeuten, Kliniken, Schulen, Kindergärten, Jobcenter, Agentur für Arbeit etc.

Inobhutnahmen als besondere Herausforderung

Anforderungen an Inobhutnahmestellen und Bereitschaftspflege

- Inobhutnahme bedeutet einen Eingriff in das Sorgerecht (meist Aufenthaltsbestimmungsrecht) zur Sicherung des Kindeswohls, teilweise ohne Zustimmung der Sorgeberechtigten – dann wird das Familiengericht eingeschaltet
- Kinder / Jugendliche kommen aus einer akuten Krise meist sehr belastet an
- Kleinkinder möglichst Bereitschaftspflege – Jugendliche meist Wohngruppe, innerfamiliäre Lösungen werden immer geprüft
- Akute Aufnahme eines unbekanntes Kindes oder Jugendlichen – meist noch am gleichen Tag
- Integration in eine bestehende Familie / Wohngruppe bringt immer Unruhe
- Aufnehmende erhalten so viele Informationen wie möglich, aber was genau auf sie zukommt, wissen sie nicht
- Sie versorgen die Kinder und Jugendliche 24 h am Tag
- Eine Inobhutnahme soll innerhalb von einer bis zwei Wochen durch ein Klärungsgespräch mit Perspektivplanung beendet werden
- Nicht immer gibt es eine Anschlussperspektive, besonders bei herausfordernden Fällen



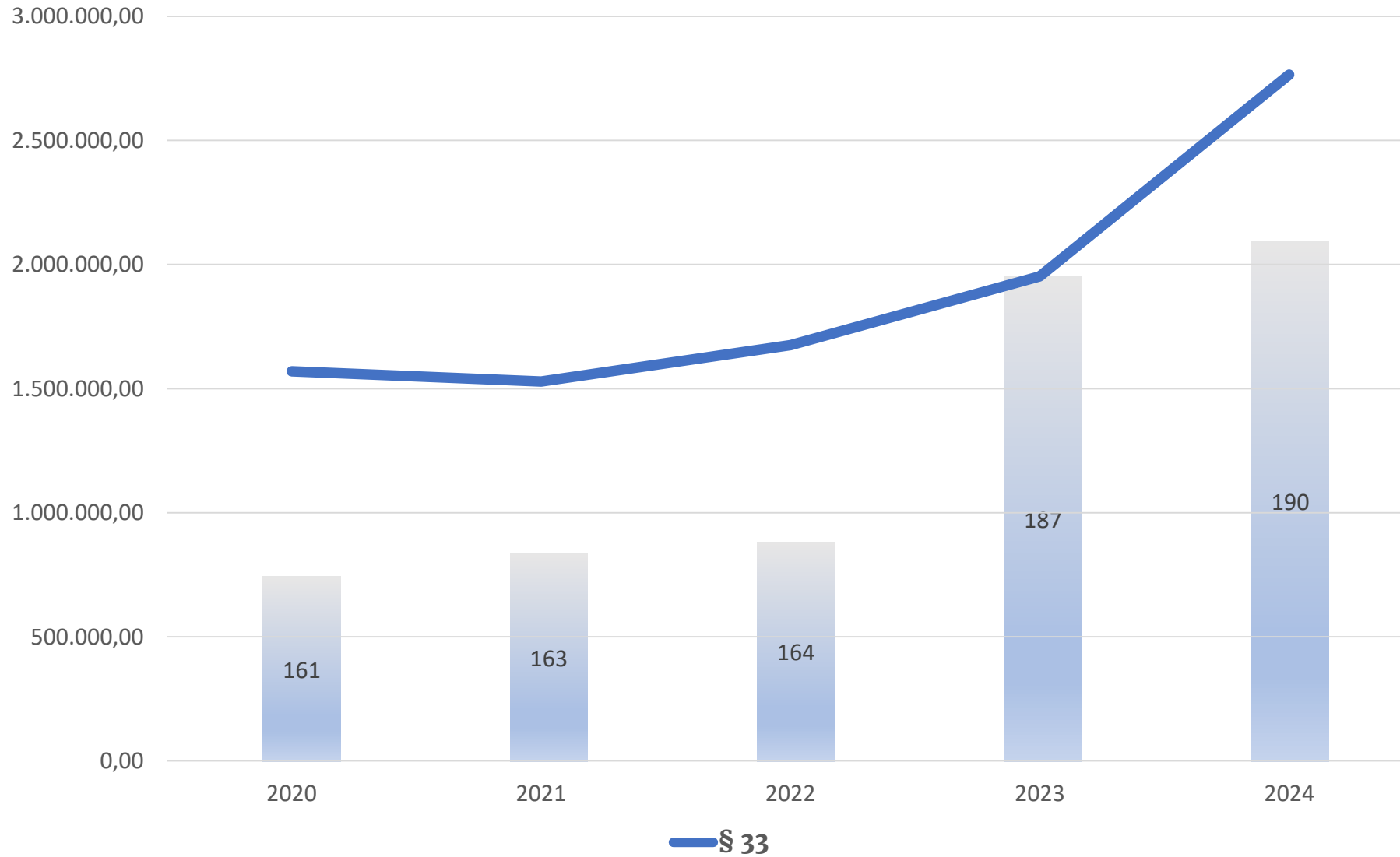
Aktuelle Herausforderungen im Feld der Hilfen zur Erziehung

- Zunahmen an Fällen von Kindern und Jugendlichen mit komplexen Hilfebedarfen und besonderen Bedarfslagen (Posttraumatische Belastungsstörung, Autismus, psychische Erkrankungen der Kinder und Jugendlichen aber auch der Eltern, etc.)
- Ausgeprägtes Risikoverhaltensweisen (wiederkehrende suizidale Krisen, selbstverletzendes / fremdaggressives Verhalten)
- Sehr häufiger Einrichtungswechsel: Entstehen von Drehtüreffekten zwischen den Regeleinrichtungen und den Notdiensten mit langem Verbleib in Kriseneinrichtungen
- Sehr hohe Betreuungsintensität durch mangelnde Gruppenfähigkeit / wiederkehrende Eskalationen mit durchgängigen Aufsichtsbedarf
- Personalintensive Zusatzbetreuung eines stationären Gruppensettings
- Unterbringungen in stationären, personalintensiven Einzelsettings
- Mehr Fallkonstellationen an der Schnittstelle Jugendhilfe/Psychiatrie
- Zu wenige spezialisierte Einrichtungen mit oft jahrelangen Wartelisten
- Stationäre Jugendhilfe hat kaum freie Kapazitäten und kann sich Aufnahmen aussuchen
- **Fazit: Einige wenige Fälle im einstelligen Prozentbereich überfordern das gesamte System**

Entwicklung Pflegefamilien



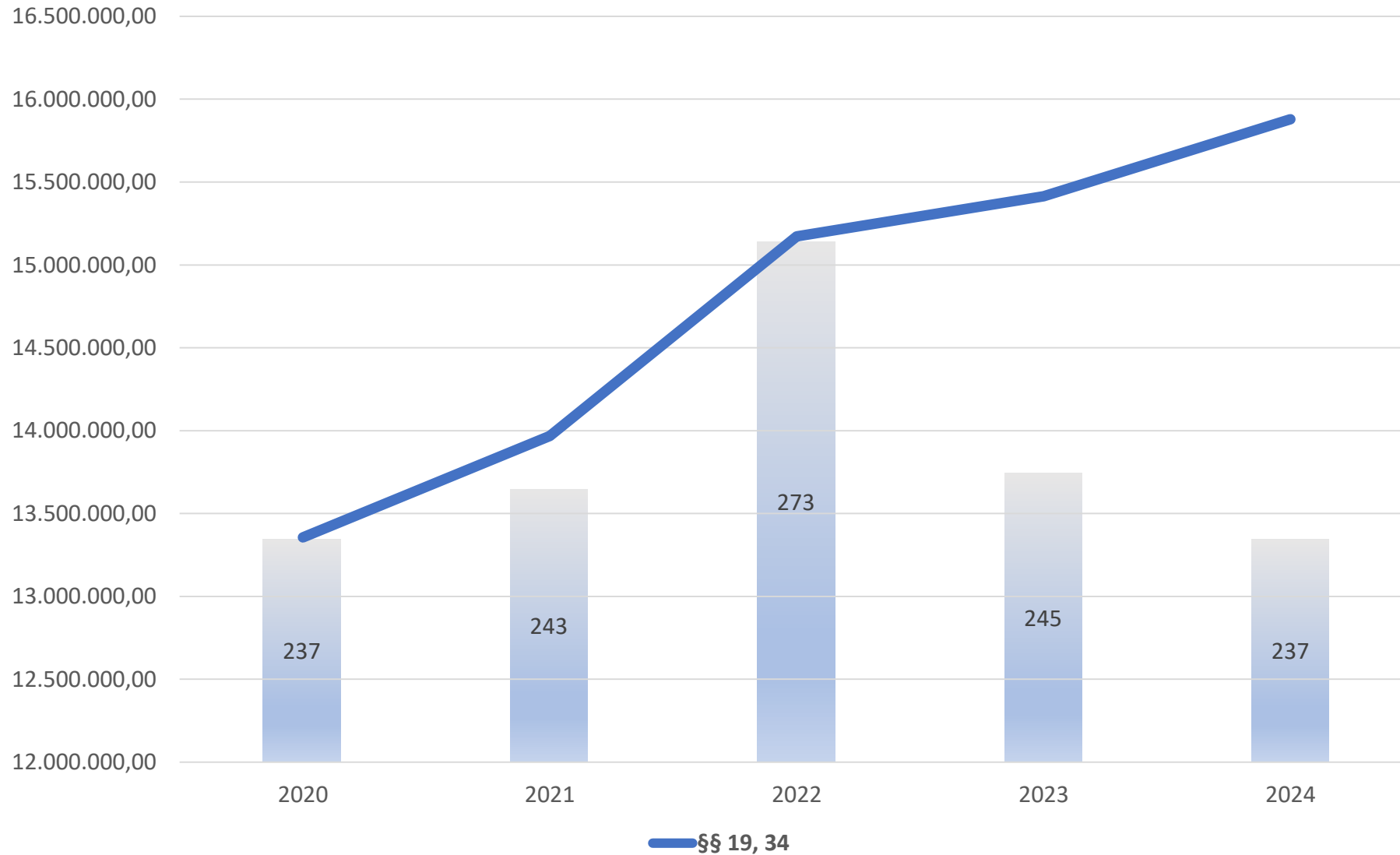
LANDKREIS
CLOPPENBURG
WIRISTHIER.



Entwicklung der stationären Wohngruppen



LANDKREIS
CLOPPENBURG
WIRISTHIER.





**Und trotzdem macht die
Arbeit immer wieder
Spaß und es gibt auch
tolle Entwicklungen!**