



# Unfallhäufungsstelle

Bösel

Kreuzung Garreler Straße/Jägerstraße/Schäferstraße





# Kriterien für eine Unfallhäufungsstelle

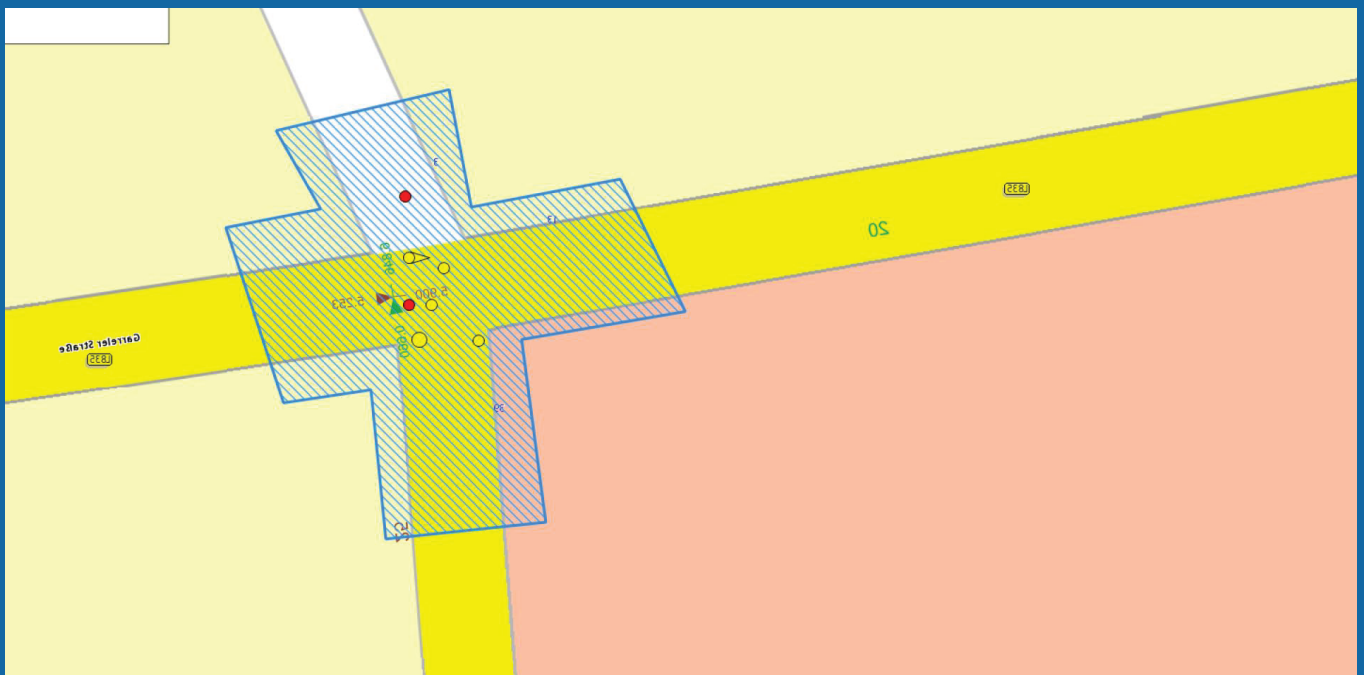
Tabelle 4: Kriterien für UHS auf Landstraßen

UHS Landstraße			
	Karte	Grenzwert	Ausdehnung
freie Strecke	3-JK <sub>U(P)</sub>	$n_{U(SP)} \cdot 5 + n_{U(LV)} \cdot 2 \geq 15$	max. = 300 m
Knoten	3-JK <sub>U(P)</sub>	$n_{U(SP)} \cdot 5 + n_{U(LV)} \cdot 2 \geq 15$	FB Rand <sup>1)</sup> = 25 m Achse <sup>2)</sup> = 50 m

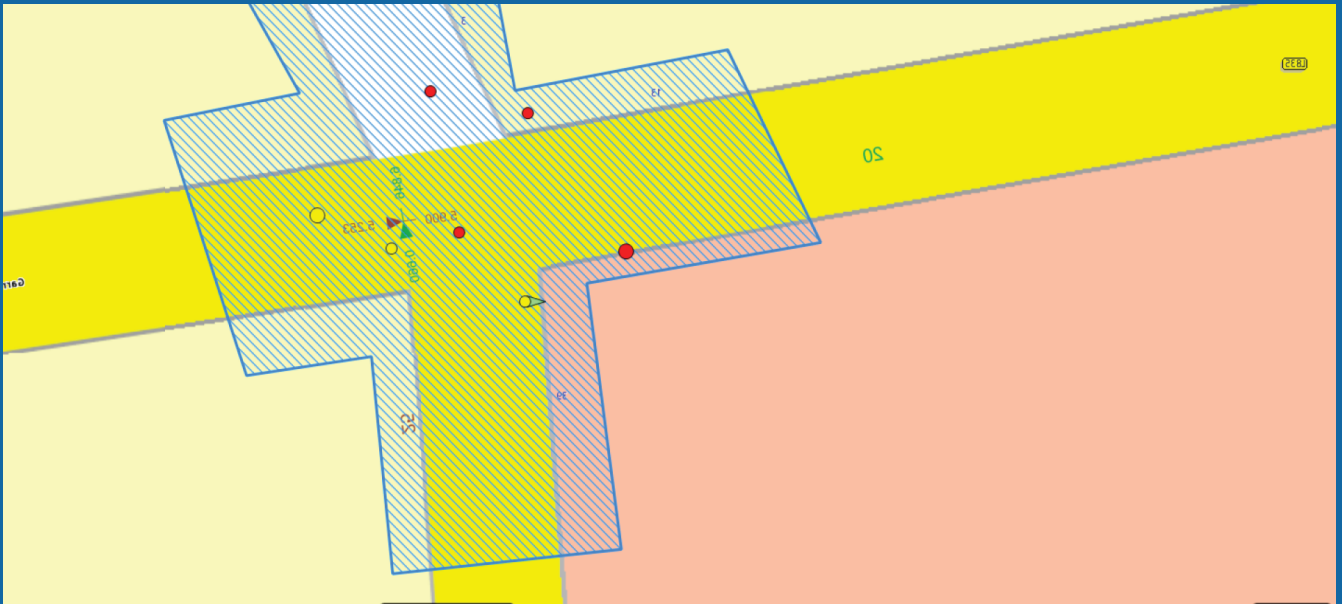
1) FB Rand: gemessen vom Fahrbahnrand

2) Achse: gemessen vom Achsenschnittpunkt

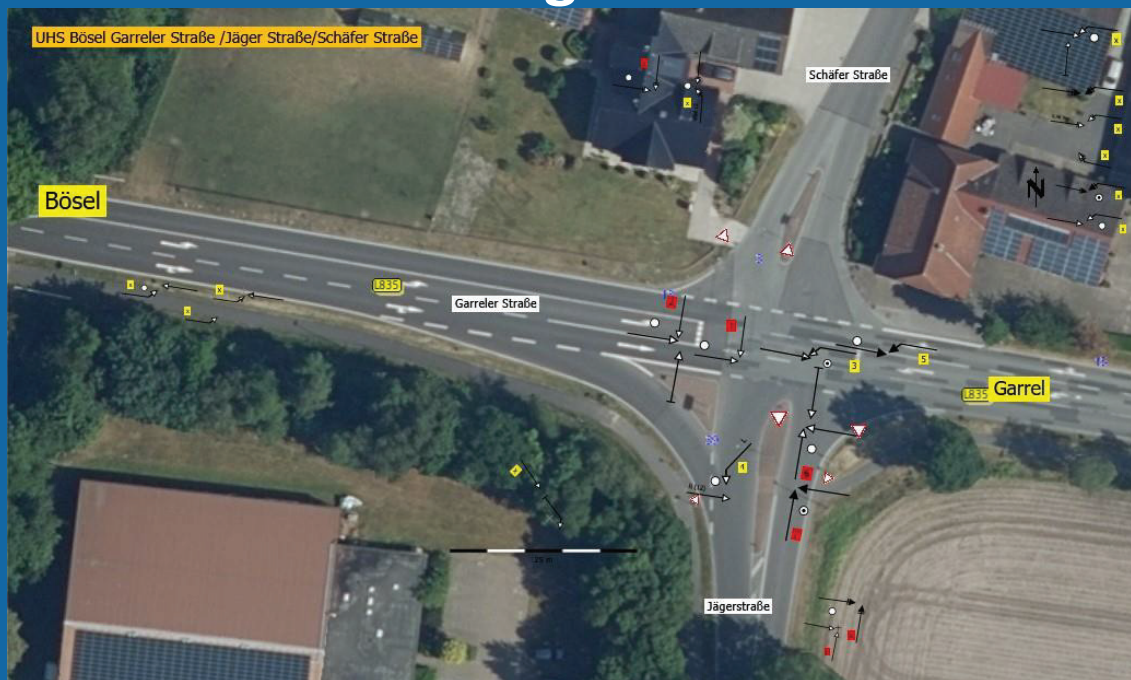
2019 bis 2021



# 2022 bis 2024



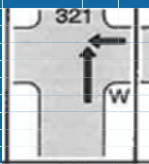
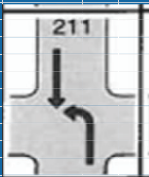
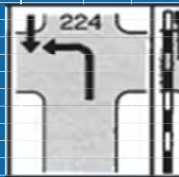
## Kollisionsdiagramm



# Chronologie

LnNr	TagebuchNr.	Datum	Zeit	WoTag	Gemeinde	Strasse	Gt	Sv	Lv	Kat	Unf_Typ	UTyp	1Urs01	2Urs01	Licht	Str_Zus	Bet_01	Bet_02	
2022																			
1	202200686130	31.05.2022	17:28	Di	Bösel	Garreler Stra	0	0	1	3	EK	321	28		he	tr	PKW	PKW	
2023																			
2	202300089415	18.01.2023	16:11	Mi	Bösel	Garreler Stra	0	0	1	3	EK	321	28		he	tr	PKW	PKW	
3	202300885869	09.07.2023	18:38	So	Bösel	Garreler Stra	0	4	0	2	AB	211	35	13	dä	tr	PKW	PKW	
4	202301148548	04.09.2023	15:25	Mo	Bösel	Garreler Stra	0	0	1	3	AB	224	35	28	he	tr	LKW	RF	
5	202301193399	13.09.2023	23:07	Mi	Bösel	Garreler Stra	0	0	3	3	AB	211	35		du	tr	PKW	PKW	
2024																			
6	202401518638	08.12.2024	13:53	So	Bösel	Garreler Stra	0	0	3	3	EK	321	28		he	tr	PKW	PKW	
7	202401596522	27.12.2024	20:00	Fr	Bösel	Garreler Stra	0	1	2	2	EK	321	28		du	tr	PKW	PKW	

	28: Nichtbeachten der die Vorfahrt regelnden Verkehrszeichen
	35: Fehler beim Abbiegen nach links
	

## Verkehrsbehördliche Maßnahmen

- **30.03.2023 >>>** Einrichtung einer Geschwindigkeitsbegrenzung von 50 Km/h für beide Fahrtrichtungen im Zuge der Garreler Straße (L 835) Vollzugsmeldung – Aufstellung 12.04.2023
- **11.08.2023 >>>** Ergänzung des Vz. 274-50 nach Einmündung der Schäferstraße (L835, AB 20) Vollzugsmeldung – Aufstellung 18.08.2023
- **25.08.2023 >>>** Beginn der Geschwindigkeitsmessungen, Durchsetzung der angeordneten 50 Km/h, laufende Kontrollen in unregelmäßigen Abständen
- **16.07.2024 >>>** Vz. 274-50 (50 km/h) mit Zz. 1006-31 (Unfallgefahr) auf weißer Trägerfläche im Zuge der Garreler Straße (L 835) Fahrtrichtung Garrel (Abschnitte 20) und Bösel

## Geschwindigkeitsüberwachung 01.08.2023 – 31.01.2025

Fahrtrichtung	Limit km/h	Durchfahrten	<11 km/h	11-15 km/h	16-20 km/h	21-25 km/h	26-30 km/h	31-40 km/h	41-50 km/h	51-60 km/h	61-70 km/h	>70 km/h
Bösel	50	31693	66	221	80	24	19	6	2	0	0	0
Garrel	50	27844	70	164	78	27	8	5	0	0	0	0
Gesamt	50	59537	136	385	158	51	27	11	2	0	0	0