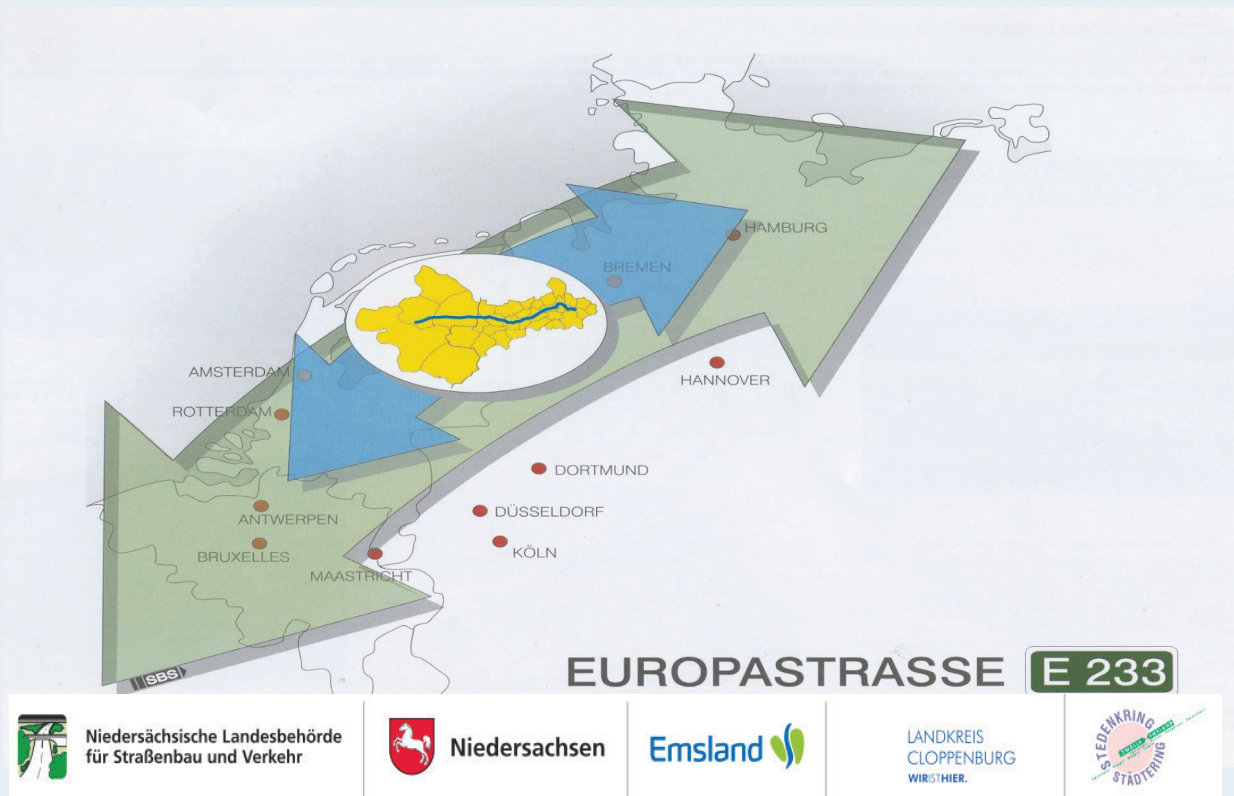
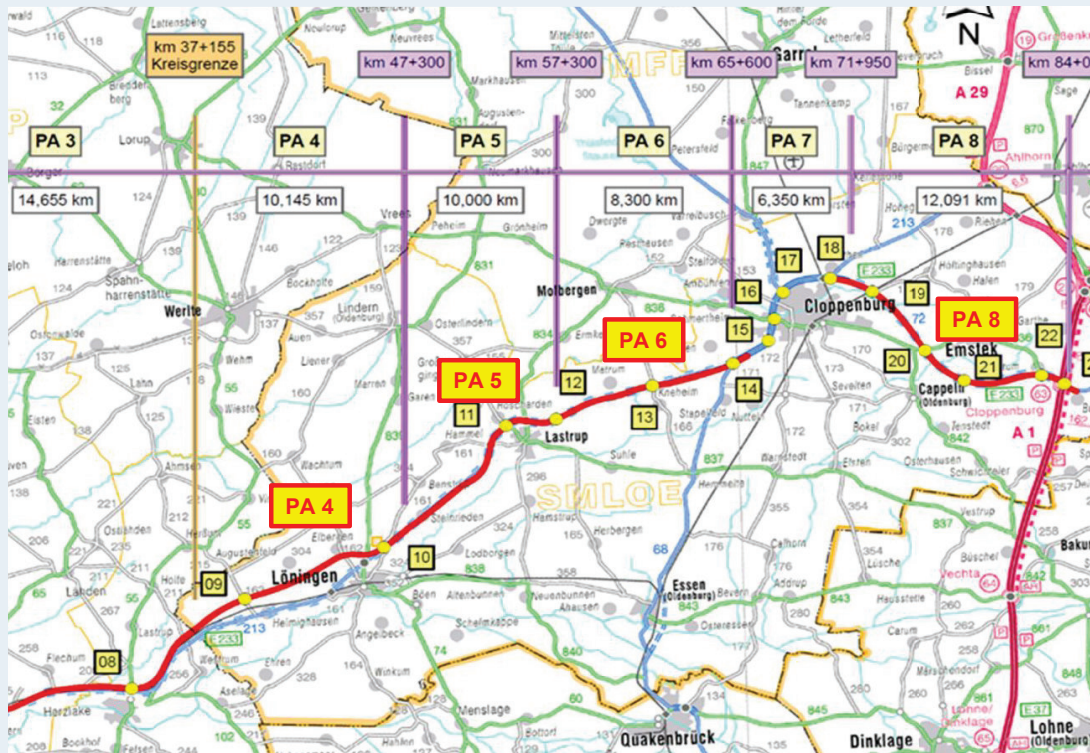


# Verkehrsausschuss, 18. Februar 2025

## Planung des vierstreifigen Ausbaus der E 233

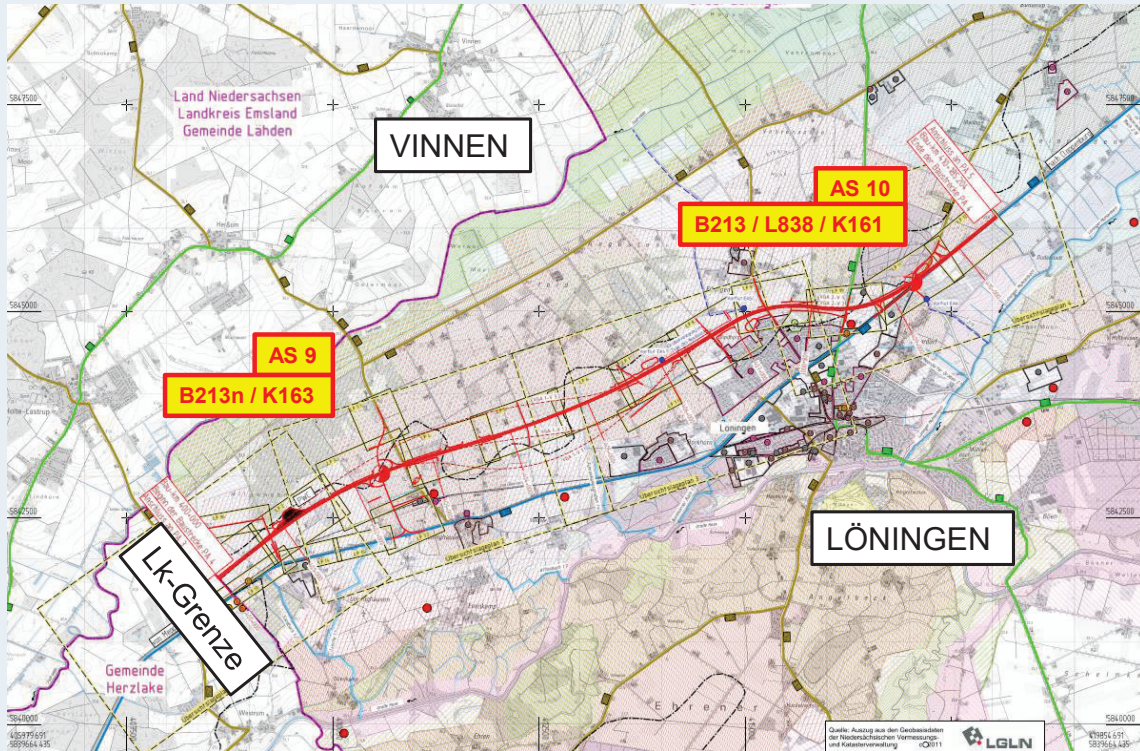


# Übersicht Planungsabschnitte (PA)

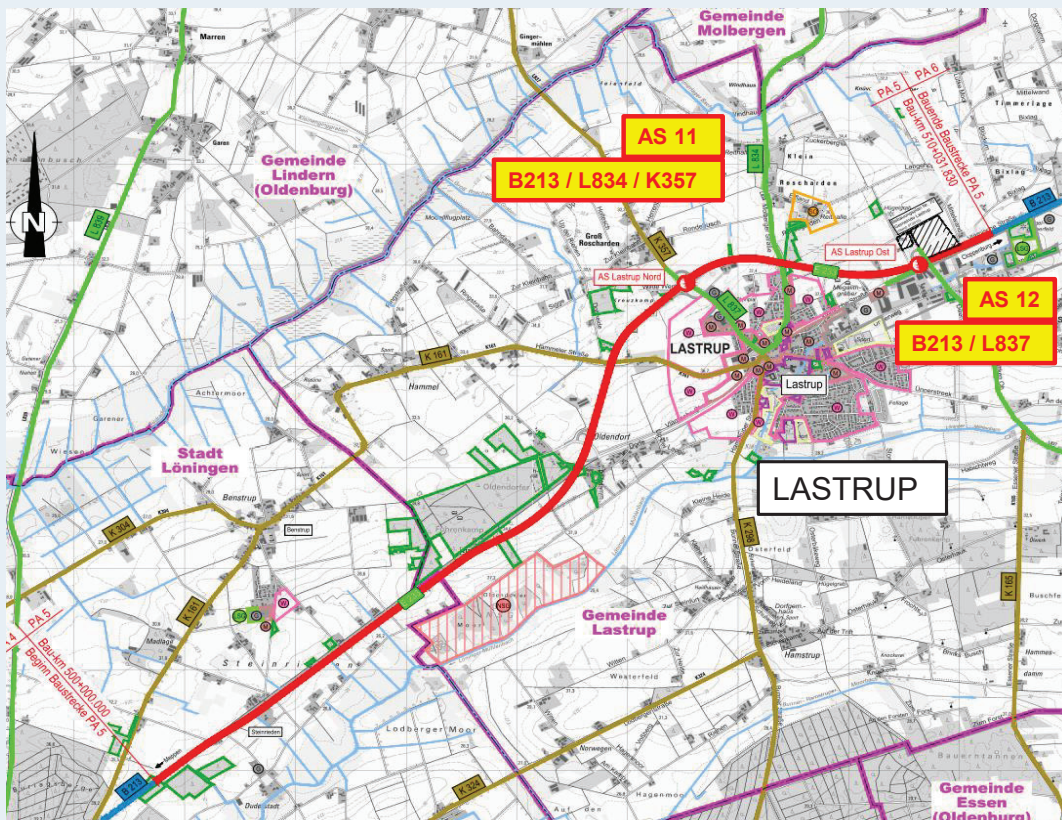


Quelle: Geofachdaten NLSfBV © 2012

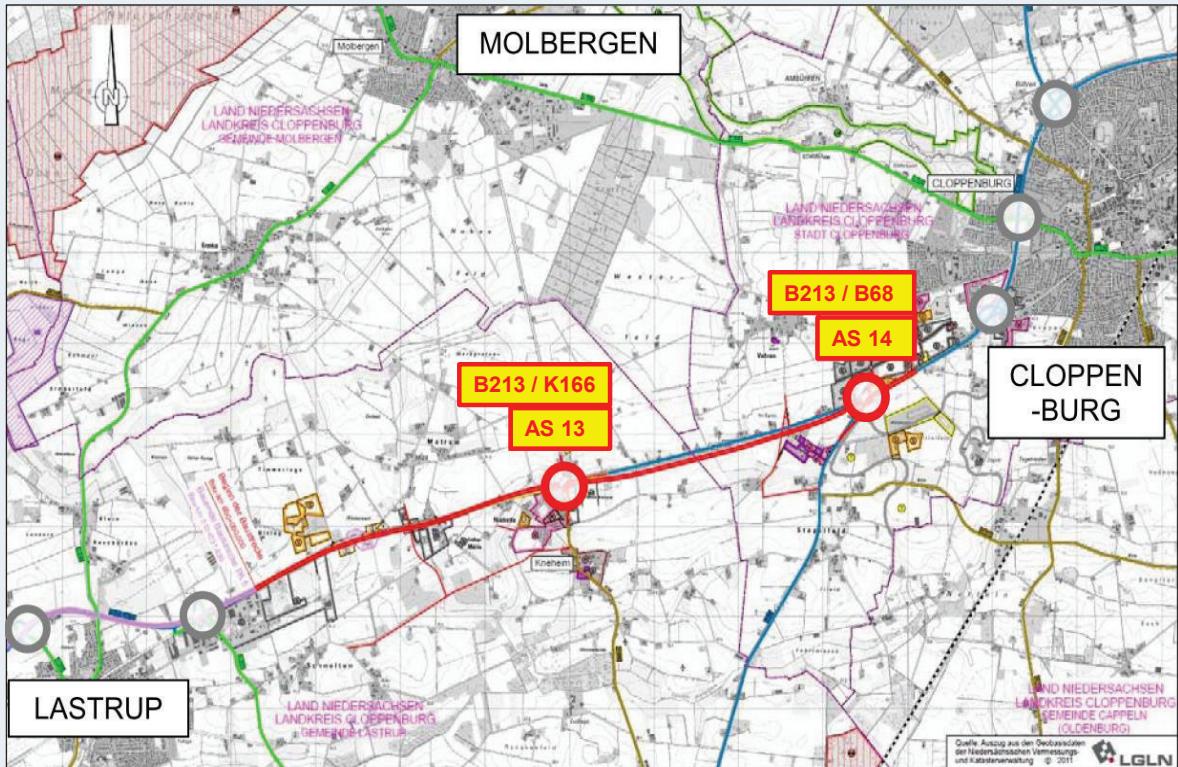
# Planungsabschnitt 4 (PA 4)



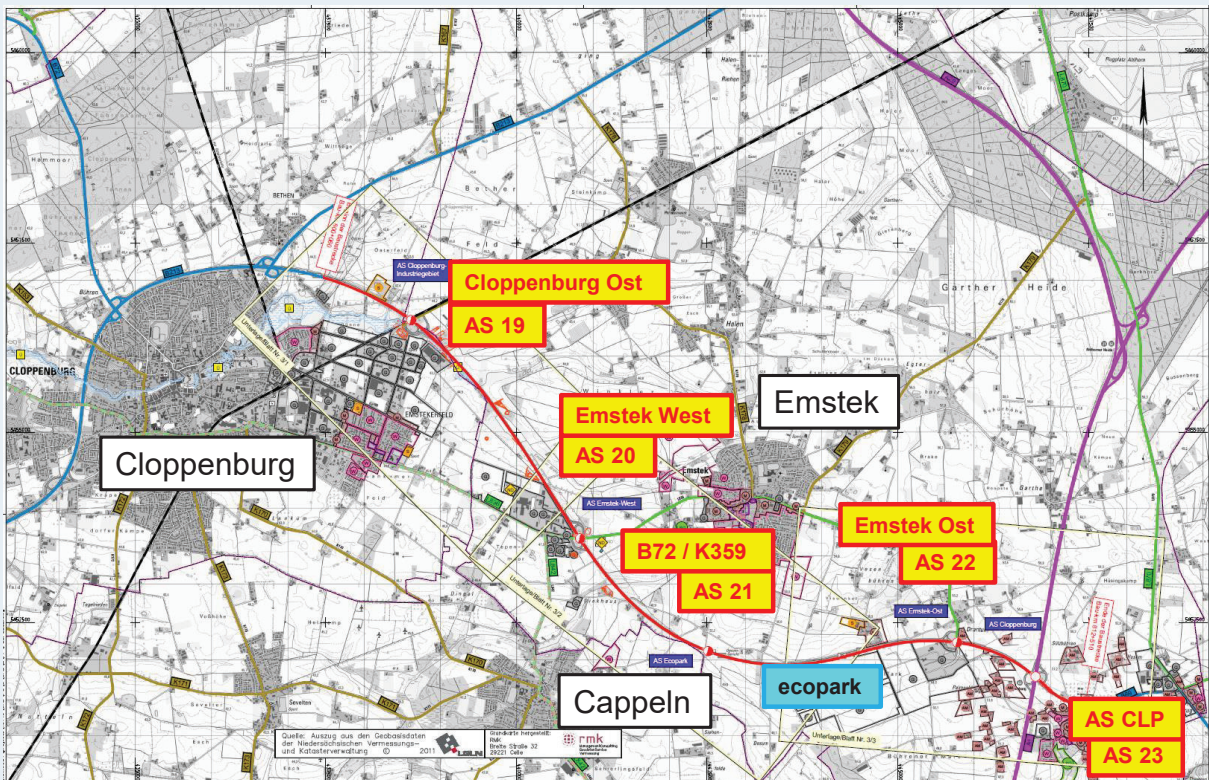
# Planungsabschnitt 5 (PA 5)



# Planungsabschnitt 6 (PA 6)



# Planungsabschnitt 8 (PA 8)



**Die Vorbereitung und Planung eines beschleunigten Ausbaus der  
grenzübergreifenden Europastraße 233  
zwischen Meppen (A31) und Emstek (A1)  
in der Ems Dollart Region  
(Projekt PlanInfra E 233)**

**wird unterstützt durch:**

Unterstützt durch / Mede mogelijk gemaakt door:		
		<p><b>INTERREG - Grenzregionen gestalten Europa</b> Europäischer Fonds für Regionale Entwicklung der Europäischen Union</p> <p><b>INTERREG - Grensregio's bouwen aan Europa</b> Europees Fonds voor Regionale Ontwikkeling van de Europese Unie</p>
		
 <p><b>Niedersächsisches Ministerium für Wirtschaft, Arbeit und Verkehr</b></p>	 <p><b>Ministerie van Economische Zaken, Landbouw en Innovatie</b></p>	
<p><a href="http://www.deutschland-nederland.eu">www.deutschland-nederland.eu</a></p>		