

Moin und hallo!

Schulausschuss am 07.11.2024

Schülerzahlen und Schülerströme der Förderschulen

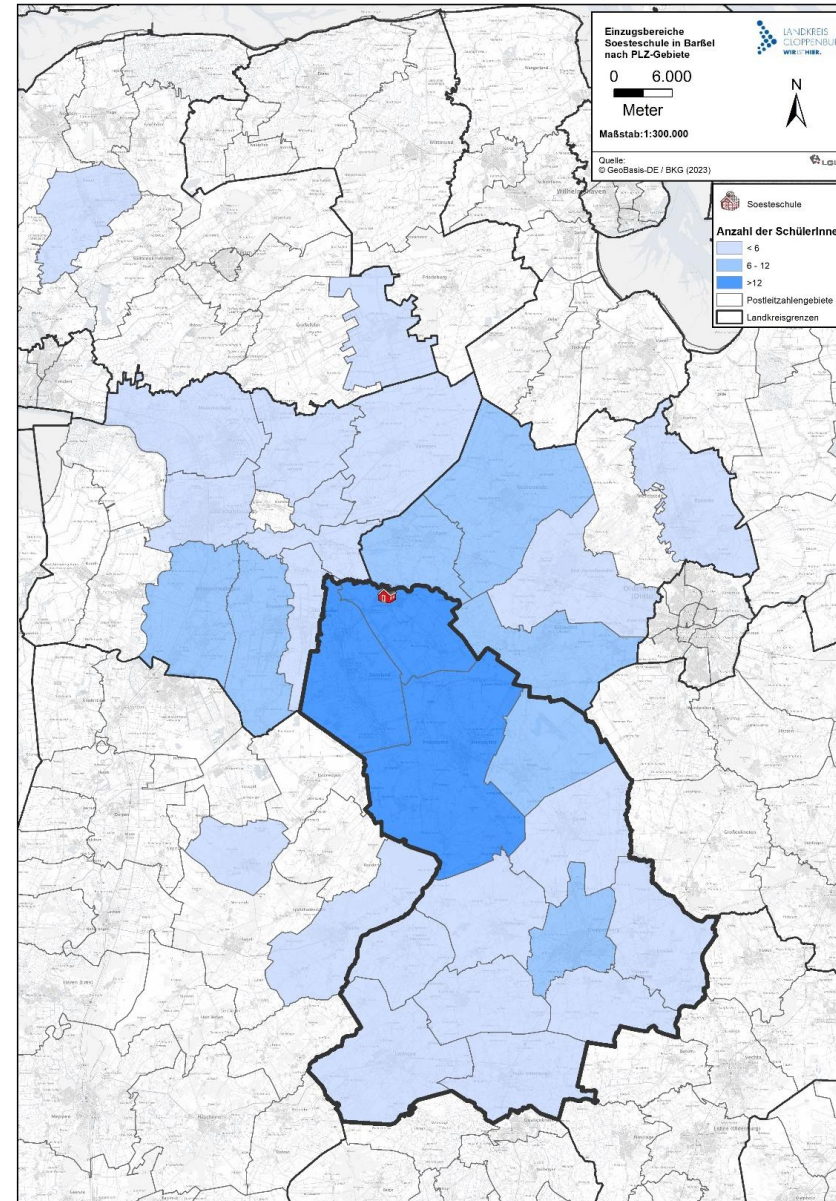
Schülerströme

Soeste-Schule Barßel

Emotionale Soziale Entwicklung

Gemeinde Barßel	42
Gemeinde Bösel	9
Gemeinde Cappeln	2
Stadt Cloppenburg	16
Gemeinde Emstek	1
Gemeinde Essen	3
Stadt Friesoythe	48
Gemeinde Garrel	4
Gemeinde Lastrup	0
Gemeinde Lindern	4
Stadt Lönninge	3
Gemeinde Molbergen	4
Gemeinde Saterland	34

(nur Wohnort Landkreis Cloppenburg)



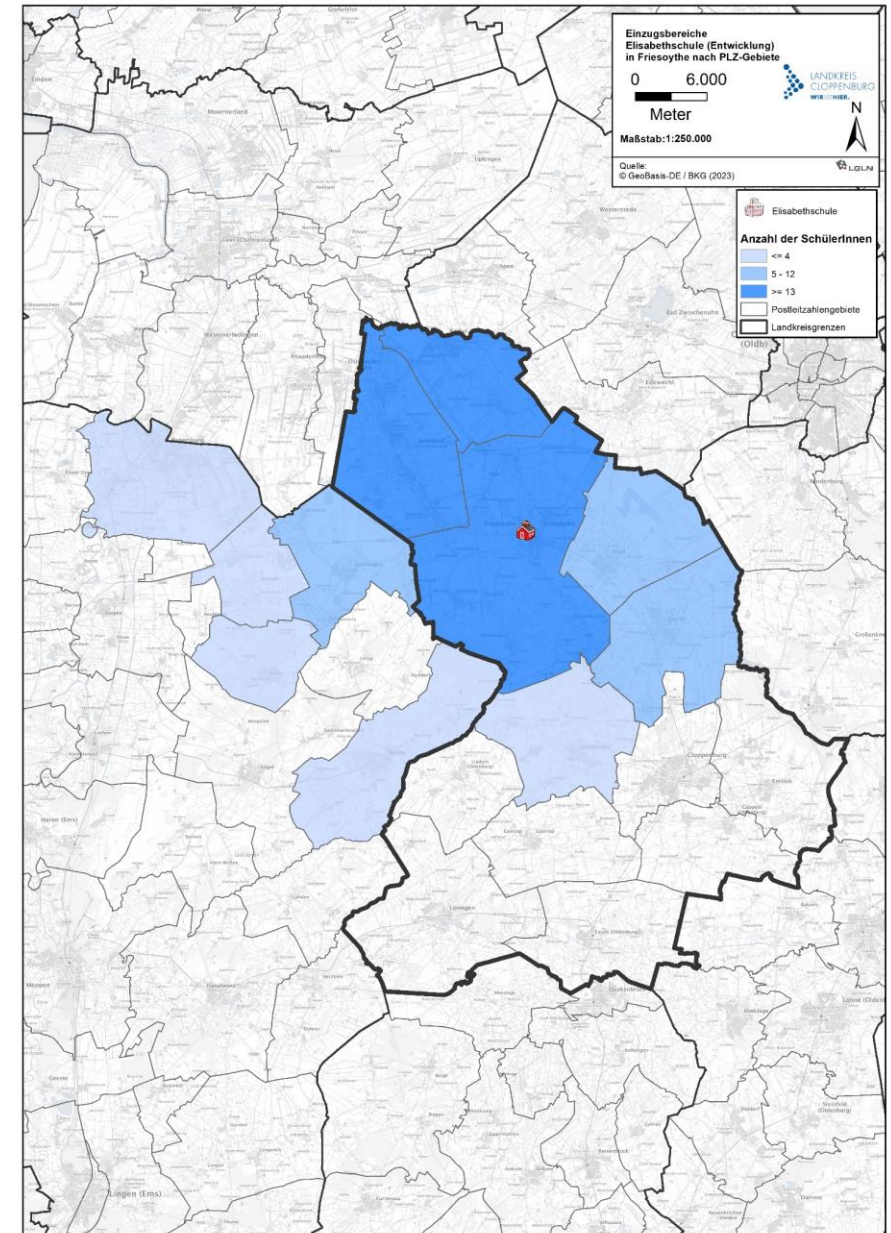
LANDKREIS
CLOPPENBURG
WIRISTHIER.

Schülerströme

Elisabethschule Friesoythe Geistige Entwicklung und Sprache

	GE	Sprache
Gemeinde Barßel	33	12
Gemeinde Bösel	17	22
Gemeinde Cappeln	0	0
Stadt Cloppenburg	0	0
Gemeinde Emstek	0	0
Gemeinde Essen	0	0
Stadt Friesoythe	39	23 davon 6x Markhausen
Gemeinde Garrel	11	0
Gemeinde Lastrup	0	0
Gemeinde Lindern	0	0
Stadt Lönninge	0	0
Gemeinde Molbergen	0	0
Gemeinde Saterland	35	18

(nur Wohnort Landkreis Cloppenburg)



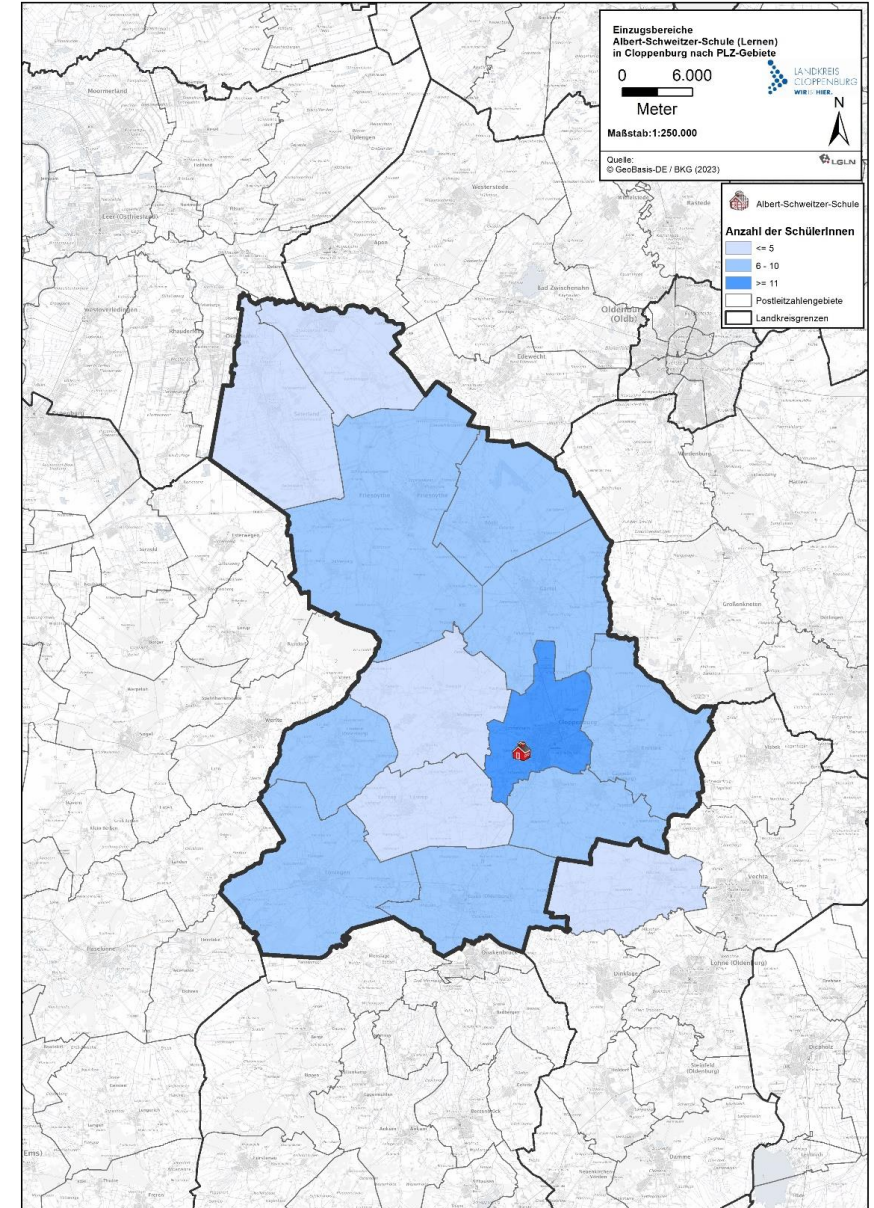
Schülerströme

Albert-Schweitzer-Schule

Lernen und Sprache

	Sprache	Lernen
Gemeinde Barßel	0	3
Gemeinde Bösel	0	8
Gemeinde Cappeln	7	4
Stadt Cloppenburg	46	35
Gemeinde Emstek	15	8
Gemeinde Essen	10	8
Stadt Friesoythe	0	4 davon 1x Thüle
Gemeinde Garrel	9	5
Gemeinde Lastrup	7	4
Gemeinde Lindern	5	3
Stadt Lönninge	7	7
Gemeinde Molbergen	14	4
Gemeinde Saterland	0	2

(nur Wohnort Landkreis Cloppenburg)

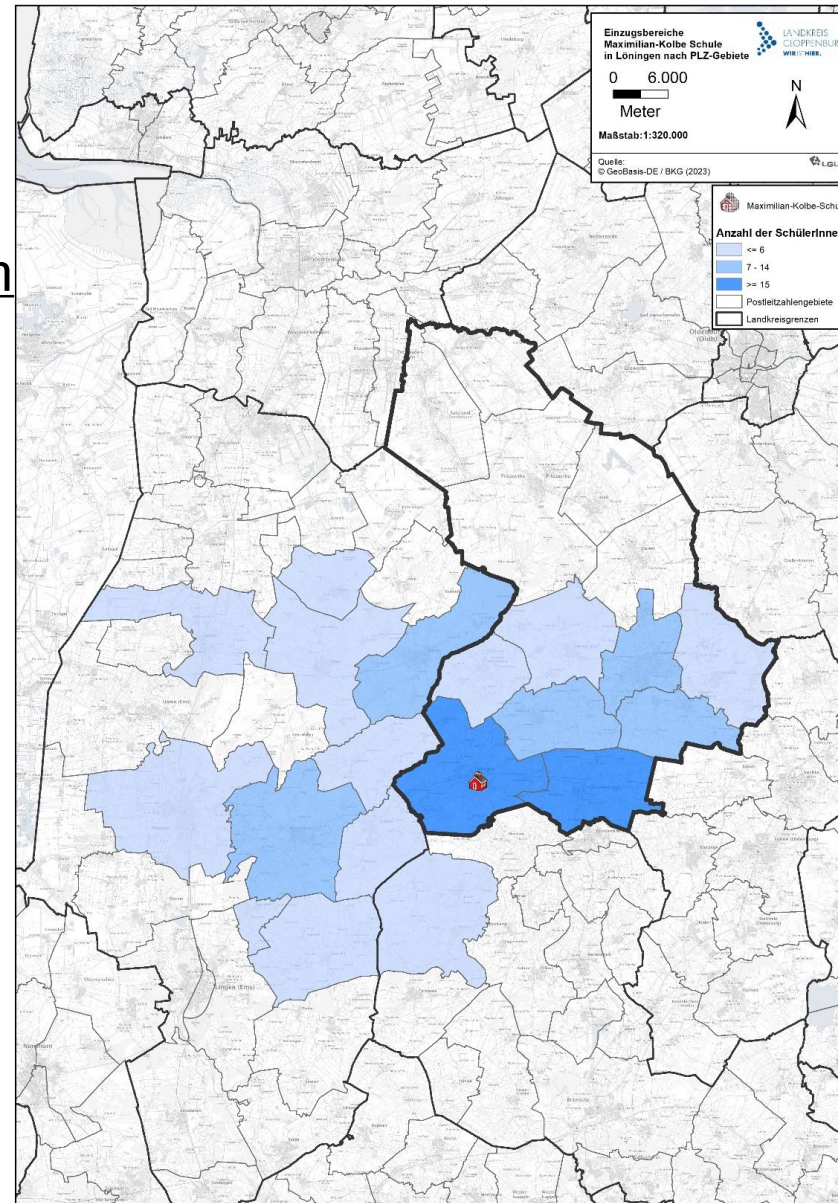


Schülerströme

Maximilian-Kolbe-Schule Löningen Geistige Entwicklung

Gemeinde Barßel	0
Gemeinde Bösel	0
Gemeinde Cappeln	9
Stadt Cloppenburg	18
Gemeinde Emstek	2
Gemeinde Essen	16
Stadt Friesoythe	0
Gemeinde Garrel	0
Gemeinde Lastrup	9
Gemeinde Lindern	3
Stadt Löningen	23
Gemeinde Molbergen	5
Gemeinde Saterland	0

(nur Wohnort Landkreis Cloppenburg)



Vielen Dank
für Ihre Aufmerksamkeit!