



## Um- und Ausbaumaßnahmen

- Kreisstraßen des Landkreis Cloppenburg

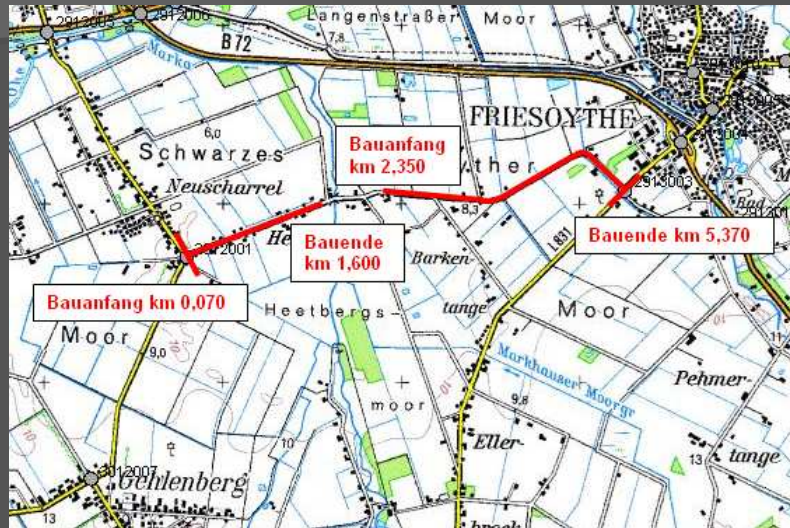
## Fahrbahnverbreiterung

- Kreisstraßen im Landkreis Cloppenburg



# Fahrbahnverbreiterung K 146

von km 0,070 – 1,600 und von km 2,350 – 5,370



# Zustand Kreisstraße 146

von km 0,070 – 1,600 und von km 2,350 – 5,370



**ausgefahrener  
Bankettbereich**



**Netzrisse, Flickstellen**

# Ausbauvorschlag K 146

von km 0,070 – 1,600 und von km 2,350 – 5,370

- Deckschicht bis ca. 4 cm tief fräsen
- Verbreiterung der Fahrbahn auf 6,0 m einschl. Herstellen einer bit. Verstärkung und Einbau einer Deckschicht (0/11), 4 cm stark
- Geschätzte Baukosten
- ca.1.420.000,-€

# Fahrbahnverbreiterung K 354

von km 0,000 – 2,830



## Zustand Kreisstraße 354

von km 0,000 – 2,830



**ausgefahrener  
Bankettbereich**



**diverse Netzrisse,  
Ausbrüche, Flickstellen**

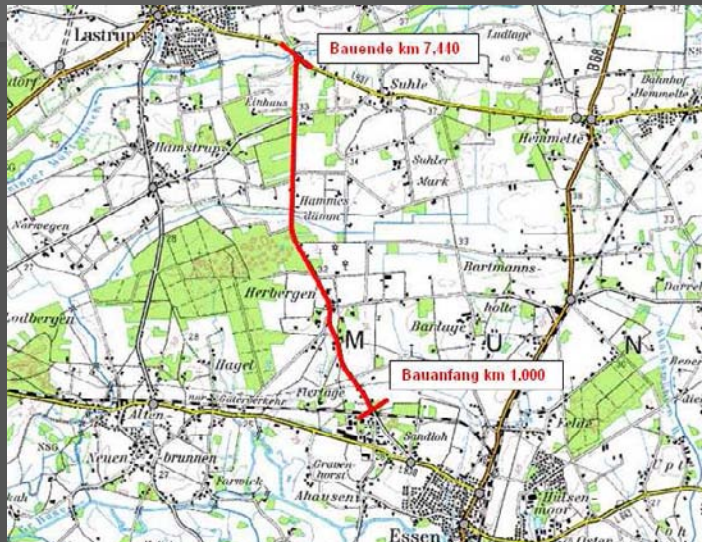
## Ausbauvorschlag K 354

von km 0,000 – 2,830

- Deckschicht bis ca. 4 cm tief fräsen
- Verbreiterung der Fahrbahn auf 6,0 m einschl. Herstellen einer bit. Verstärkung und Einbau einer Deckschicht (0/11), 4 cm stark
- Geschätzte Baukosten
- ca. 740.000,-€



# Fahrbahnverbreiterung K 165 von km 1,000 – 7,440



# Zustand Kreisstraße 165 von km 1,000 – 7,440



**ausgefahrener  
Bankettbereich**



**Netzrisse, Flickstellen**

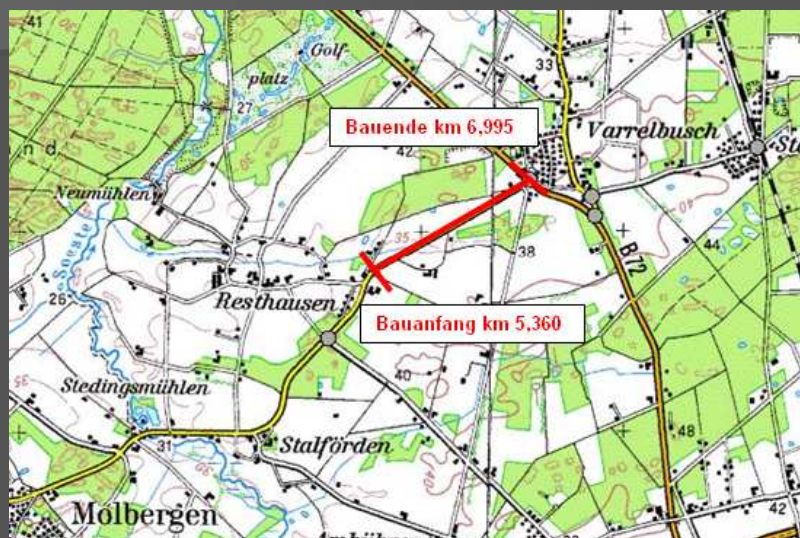
# Ausbauvorschlag K 165

von km 1,000 – 7,440

- Deckschicht bis ca. 4 cm tief fräsen
- Verbreiterung der Fahrbahn auf 6,0 m einschl. Herstellen einer bit. Verstärkung und Einbau einer Deckschicht (0/11), 4 cm stark
- Geschätzte Baukosten
- ca. 1.730.000,-€

# Fahrbahnverbreiterung K 152

von km 5,360 – 6,995



## Zustand Kreisstraße 152

von km 5,360 – 6,995



ausgefahrene Bankette



Netzrisse, Flickstellen

## Ausbauvorschlag K 152

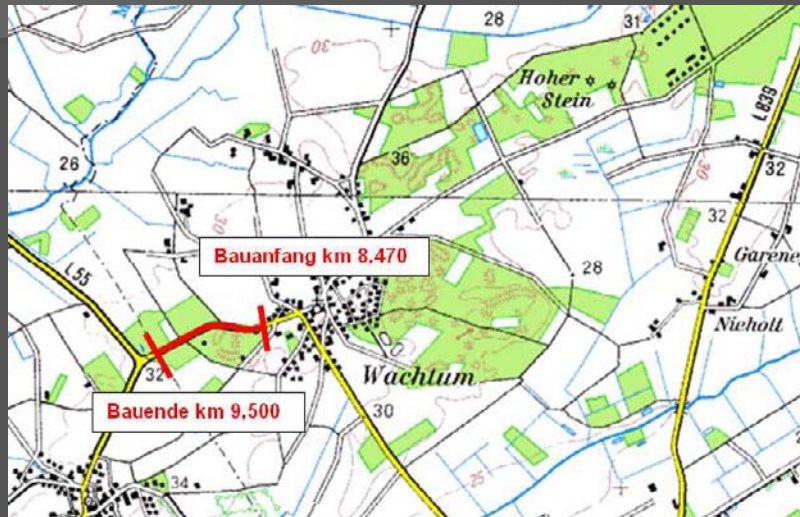
von km 5,360 – 6,995

- Deckschicht bis ca. 4 cm tief fräsen
- Verbreiterung der Fahrbahn auf 6,0 m einschl. Herstellen einer bit. Verstärkung und Einbau einer Deckschicht (0/11), 4 cm stark
- Geschätzte Baukosten
- ca. 480.000,-€



# Fahrbahnverbreiterung K 160

von km 8,470 – 9,500



# Zustand Kreisstraße 160

von km 8,470 – 9,500



ausgefahrener Bankettbereich  
abgebrochene Fahrbahnränder



Netzrisse, Flickstellen,  
Spurrinnen



# Ausbauvorschlag K 160

von km 8,470 – 9,500

- Deckschicht bis ca. 4 cm tief fräsen
- Verbreiterung der Fahrbahn auf 6,0 m einschl. Herstellen einer bit. Verstärkung und Einbau einer Deckschicht (0/11), 4 cm stark
- Geschätzte Baukosten
- ca. 320.000,-€

# Fahrbahnverbreiterung K 172

von km 3,200 – 6,890



## Zustand Kreisstraße 172

von km 3,200 – 6,890



ausgefahrener  
Bankettbereich



Netzrisse, Flickstellen,  
Spurrinnen

## Ausbauvorschlag K 172

von km 3,200 – 6,890

- Deckschicht bis ca. 4 cm tief fräsen
- Verbreiterung der Fahrbahn auf 6,0 m einschl. Herstellen einer bit. Verstärkung und Einbau einer Deckschicht (0/11), 4 cm stark
- Geschätzte Baukosten
- ca. 1.000.000,-€

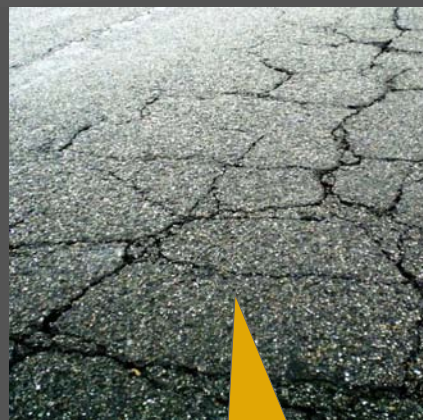
# Fahrbahnverbreiterung K 159 von km 0,650 – 2,750



# Zustand Kreisstraße 159 von km 0,650 – 2,750



ausgefahrener  
Bankettbereich



Netzrisse, Flickstellen

# Ausbauvorschlag K 159

von km 0,650 – 2,750

- Deckschicht bis ca. 4 cm tief fräsen
- Verbreiterung der Fahrbahn auf 6,0 m einschl. Herstellen einer bit. Verstärkung und Einbau einer Deckschicht (0/11), 4 cm stark
- Geschätzte Baukosten
- ca. 620.000,-€

## Zusammenstellung Fahrbahnverbreiterungsprogramm

Lfd. Nr.:	Maßnahme	km	geschätzte Baukosten
1	K 146 Neuscharrel - L 831	0,070 - 1,600 2,350 - 5,370	1.420.000,00 €
2	K 354 Elsten - Kreisgrenze	0,000 - 2,830	740.000,00 €
3	K 165 L 837 - Essen	1,000 - 7,440	1.730.000,00 €
4	K 152 Resthausen - B 72	5,360 - 6,995	480.000,00 €
5	K 160 Wachstum - L 55	8,470 - 9,500	320.000,00 €
6	K 172 K 171 - Warnstedt	3,200 - 6,890	1.000.000,00 €
7	K 159 Lindern - Kreisgrenze	0,650 - 2,750	620.000,00 €
<b>Summe</b>		<b>ca.</b>	<b>6.310.000,00 €</b>