

Kompensationsverzeichnis des Landkreises Cloppenburg

§ 1 NKompVzVO - Pflichtangaben

1. Behörde, die die festgesetzte Maßnahme mitteilt
 - Baubehörde, untere Naturschutz-, Wald-, Wasserbehörde, Gewerbeaufsichtsamt, etc.
2. Datum und Aktenzeichen der Entscheidung mit der Festsetzung einer Ausgleichs- oder Ersatzmaßnahme,
3. Lage der Ausgleichs- oder Ersatzfläche (Gemarkung, Flur und Flurstücksnummer) und
4. Kartendarstellung der damit in Anspruch genommenen Fläche anhand des Amtlichen Liegenschaftskatasterinformationssystems ALKIS.

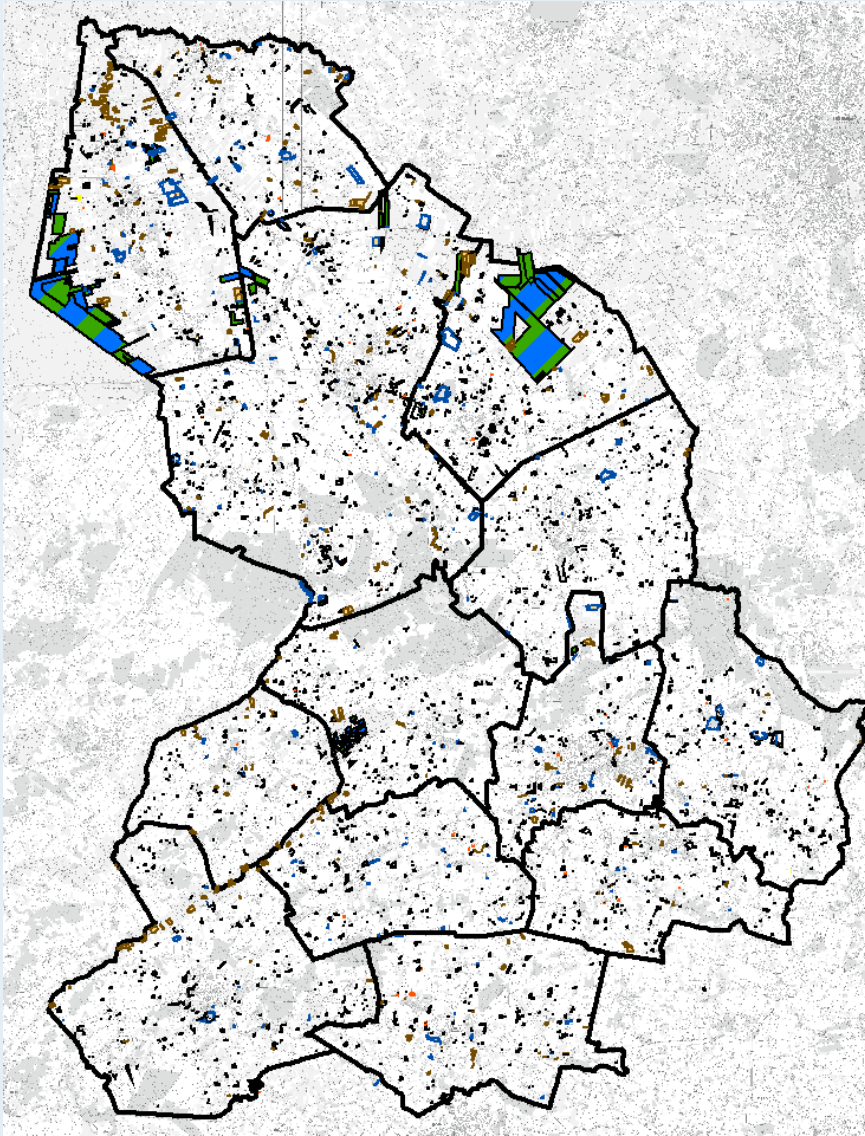
Weitere Eintragungen?

Datenschutz?

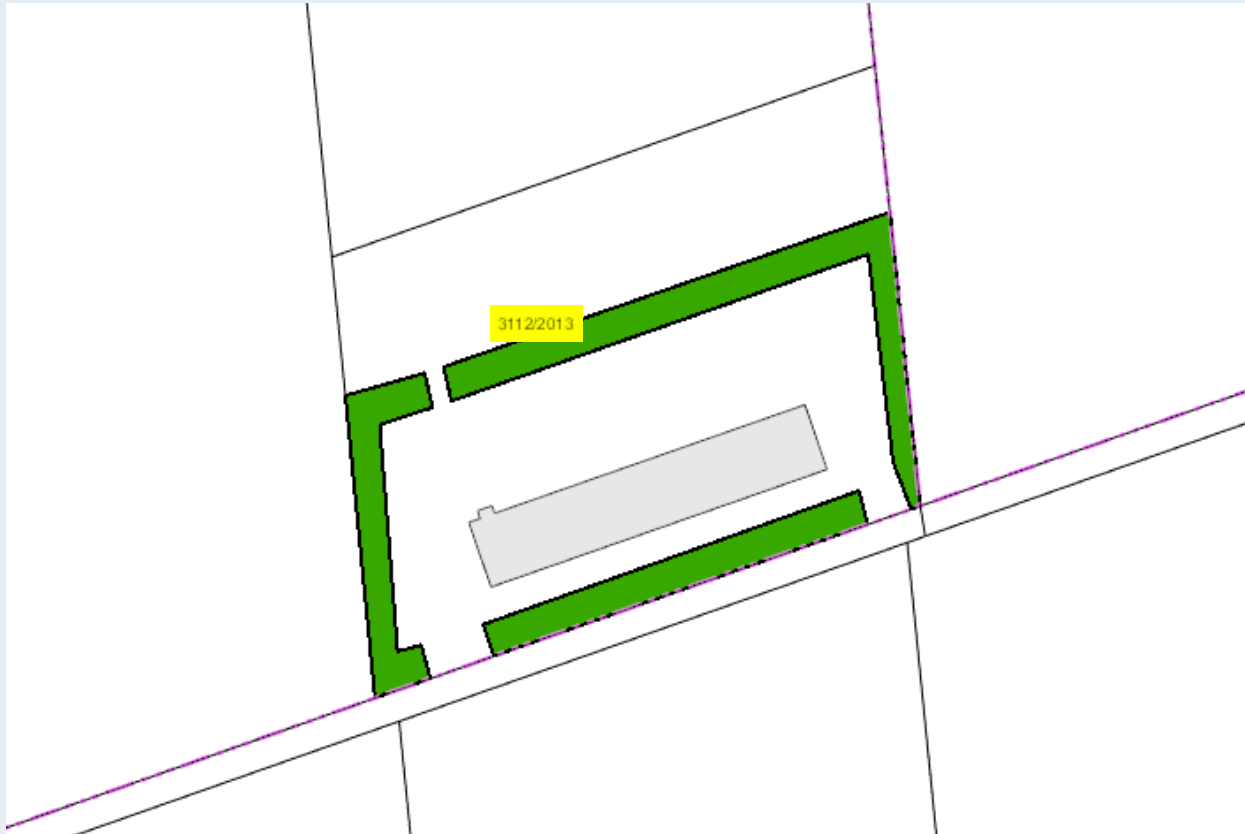
Umweltinformationsgesetz?

Einzelfallklärung!

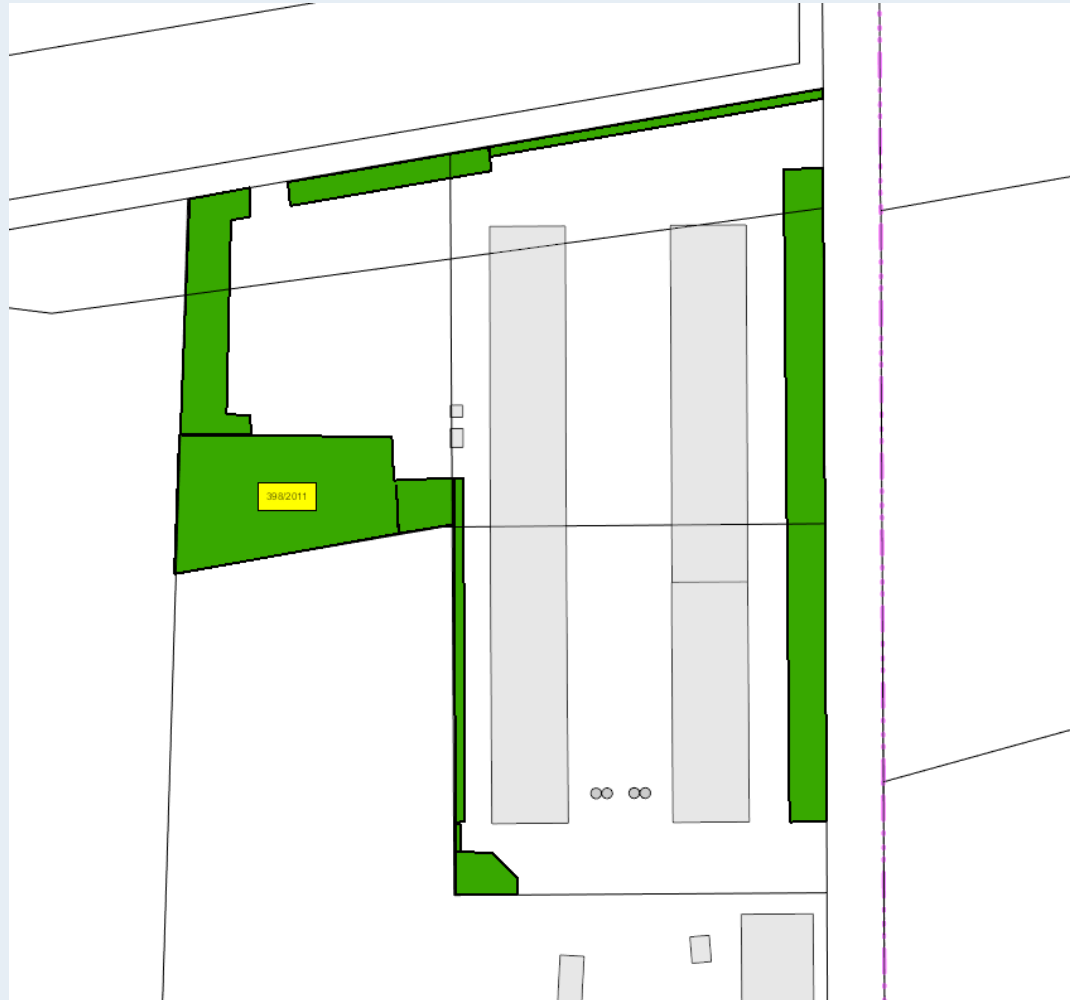
Ausgleichs- und Ersatzflächen im Landkreis Cloppenburg



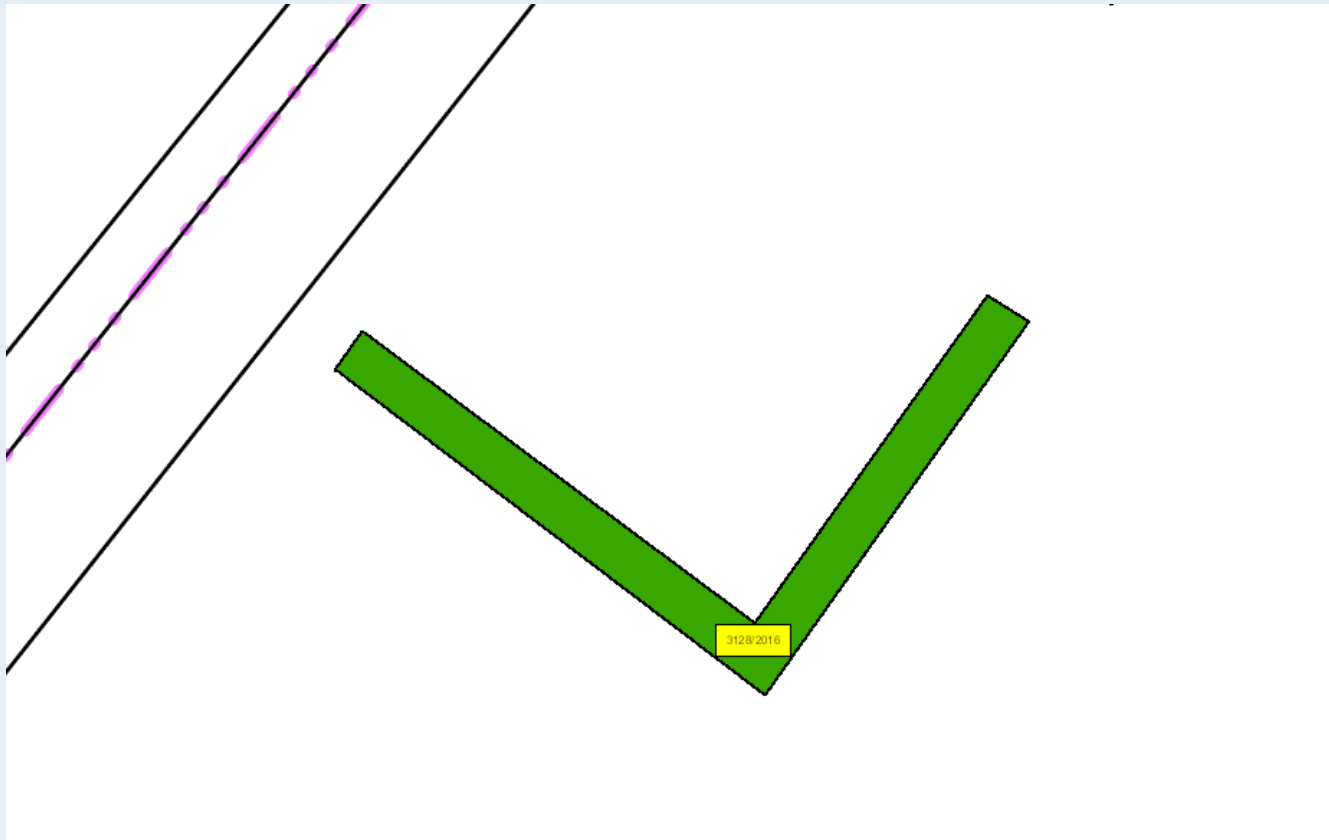
Beispiel 1: Ausgleichsflächen für eine Stallanlage



Beispiel 2: Ausgleichsflächenplan eines Betriebes



Beispiel 3: Eingrünung als Ausgleich für den Neubau eines Altenteilerwohnhauses



Beispiel 4: Anlage einer Streuobstwiese als Ausgleich

