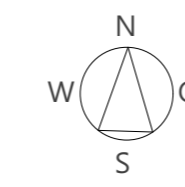
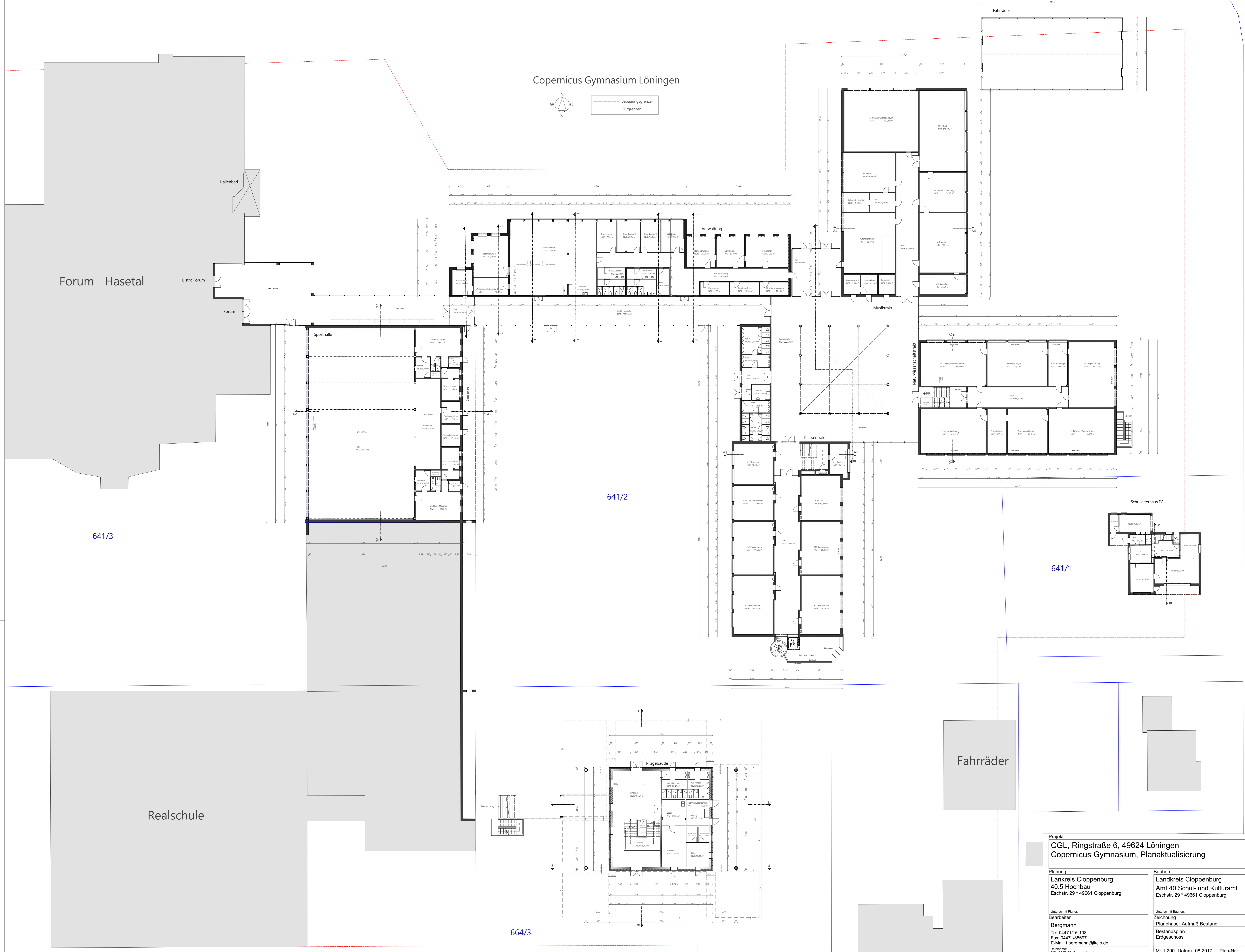


# Copernicus Gymnasium Lönigen



--- Bebauungsgrenze  
 --- Flurgrenzen



641/3

641/2

641/1

664/3

Projekt  
 CGL, Ringstraße 6, 49624 Lönigen  
 Copernicus Gymnasium, Planaktualisierung

Planung  
 Lankreis Cloppenburg  
 40.5 Hochbau  
 Eschstr. 29 \* 49661 Cloppenburg

Bauherr  
 Landkreis Cloppenburg  
 Amt 40 Schul- und Kulturamt  
 Eschstr. 29 \* 49661 Cloppenburg

Unterschrift Planer:  
 Bearbeiter  
 Bergmann  
 Tel: 04471/15-108  
 Fax: 04471/85697  
 E-Mail: t.bergmann@lkcip.de  
 Dateiname:  
 CGL\_2017\_07\_Gesamplan.pln

Unterschrift Bauherr:  
 Zeichnung  
 Planphase: Aufmaß Bestand  
 Bestandsplan  
 Erdgeschoss  
 M: 1:200 Datum: 08.2017 Plan-Nr.: 1