

Abfallbilanz 2016

Ausschuss für Planung und Umwelt am 07.09.2017

Die Pflicht zur Erstellung und Veröffentlichung der Abfallbilanz ergibt sich aus § 4 des Niedersächsischen Abfallgesetzes. Sie findet u. a. Eingang in die Statistiken der Landesbehörden.

Die Bilanz gibt Auskunft über:

- Art der Abfälle
- Herkunft der Abfälle
- Menge der Abfälle
- Verwertung/Entsorgung der Abfälle

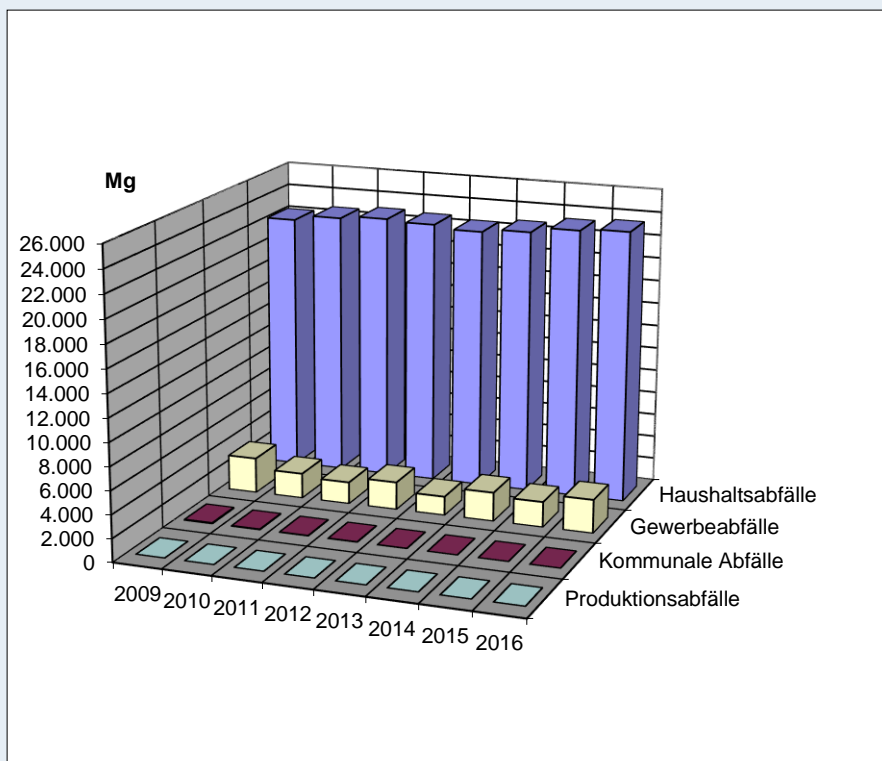


- Restabfallbehälter 51.459 (+902)
- Container 1.100 l 450 (+28)
- Biotonnen 33.827 (+1.035)
- Altpapiertonnen 51.747 (+970)



- 2 Entsorgungszentren in Stapelfeld und Sedelsberg
- 11 Wertstoffhöfe
- Sperrmüll und Altmetallverwertung
- Mobile und stationäre Schadstoffsammlung

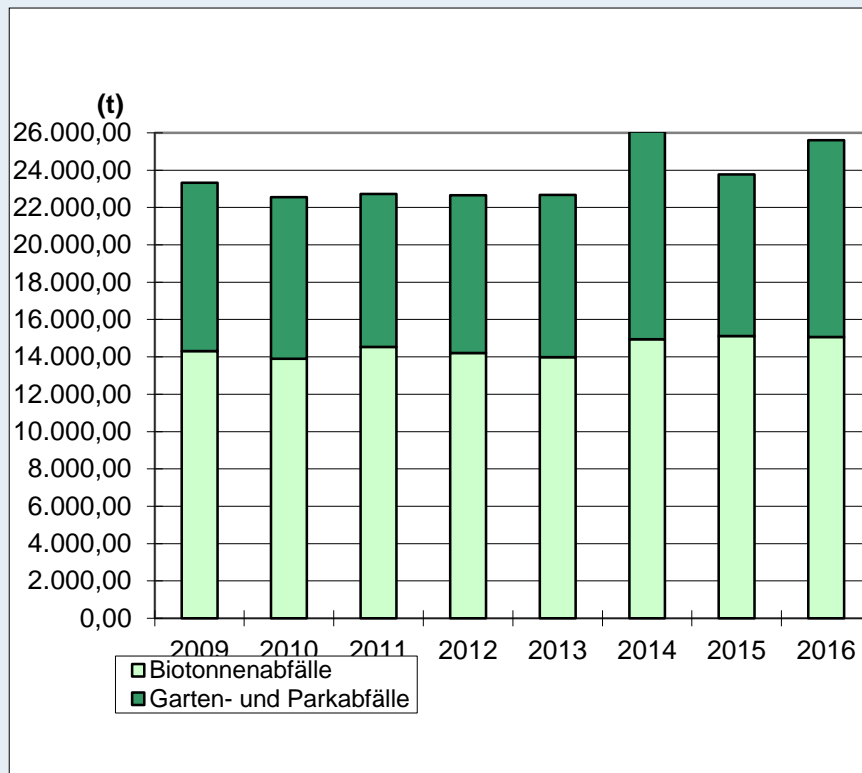
Abfälle zur Beseitigung 2009 - 2016



Mengen 2016

- Haushaltsabfälle 23.540 t
- Gewerbeabfälle 2.893 t
- Kommunale Abfälle 0 t
- Produktionsabfälle 0 t

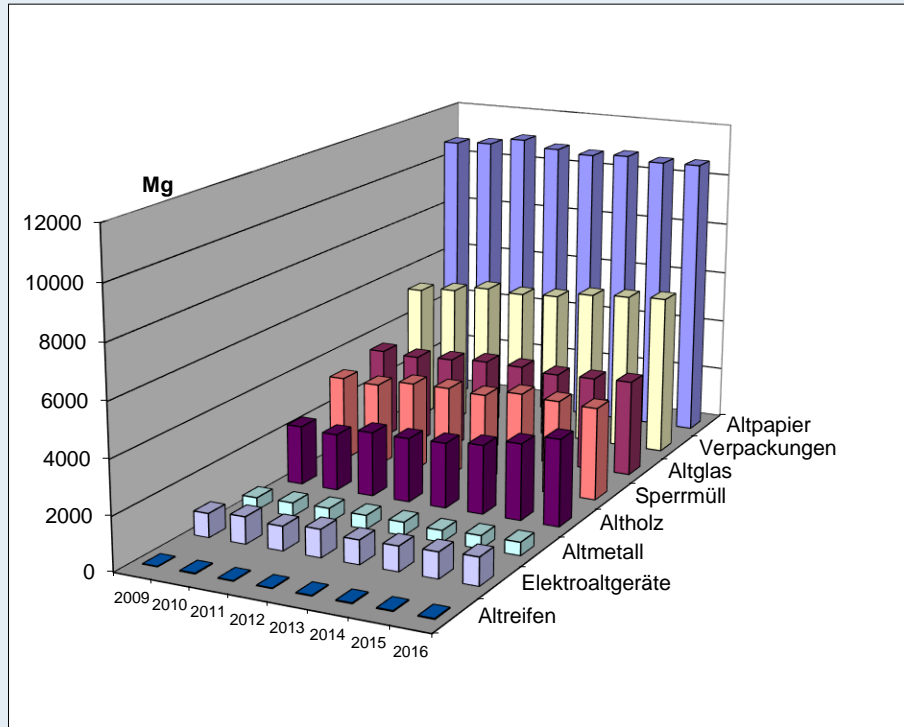
Kompostierbare Abfälle 2009 - 2016



Mengen 2016

- Garten- u. Parkabf. 10.547 t
- Biotonnenabfälle 15.063 t

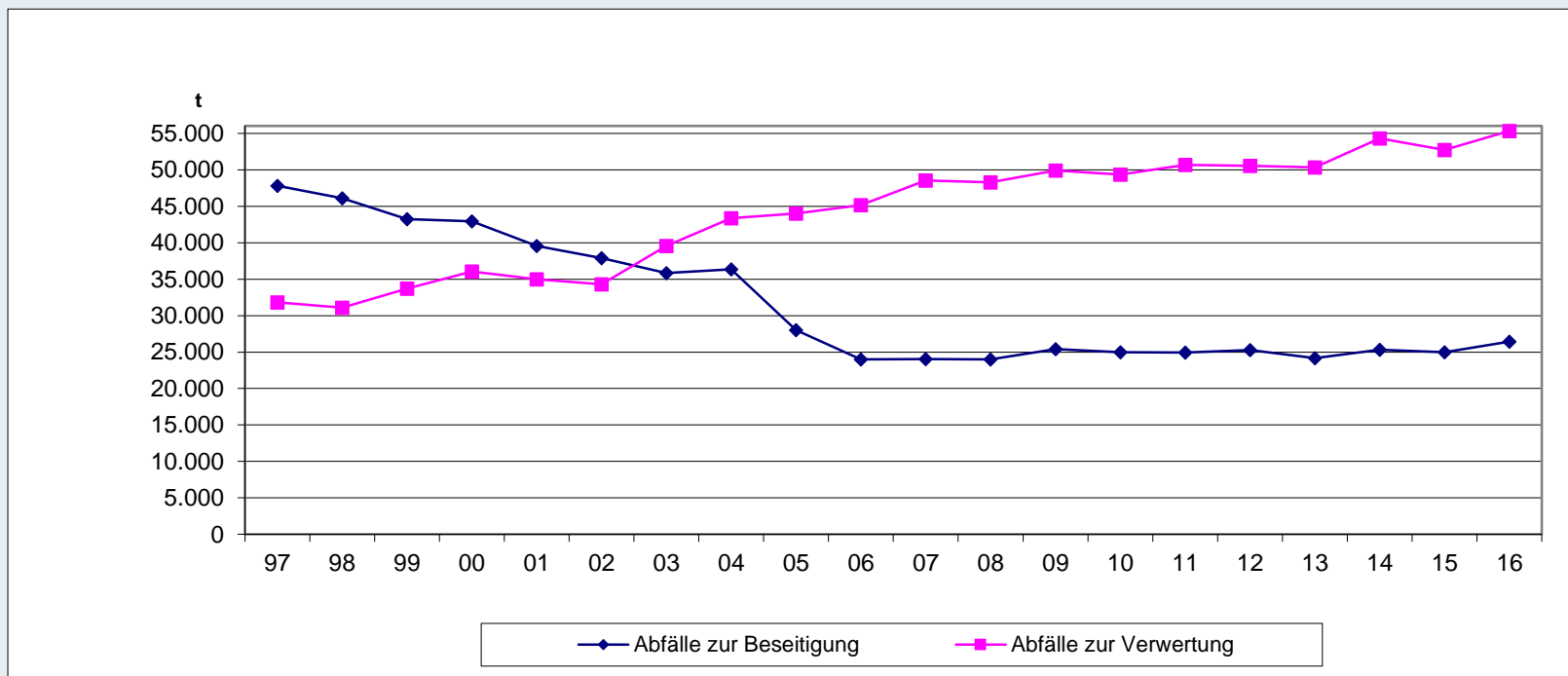
Abfälle zur Verwertung (ohne kompostierbare Abfälle)



Mengen 2016

- Altpapier 10.709 t
- Verpackungen 6.075 t
- Altglas 3.624 t
- Sperrmüll 3.489 t
- Altholz 3.252 t
- Altmittel 493 t
- Elektrogeräte 1.048 t
- Altreifen 35 t

Abfallmengen im Vergleich



Mengen 2016

- Abfälle zur Verwertung 55.336 t
- Abfälle zur Beseitigung 26.433 t

**Vielen Dank für Ihre
Aufmerksamkeit!**