

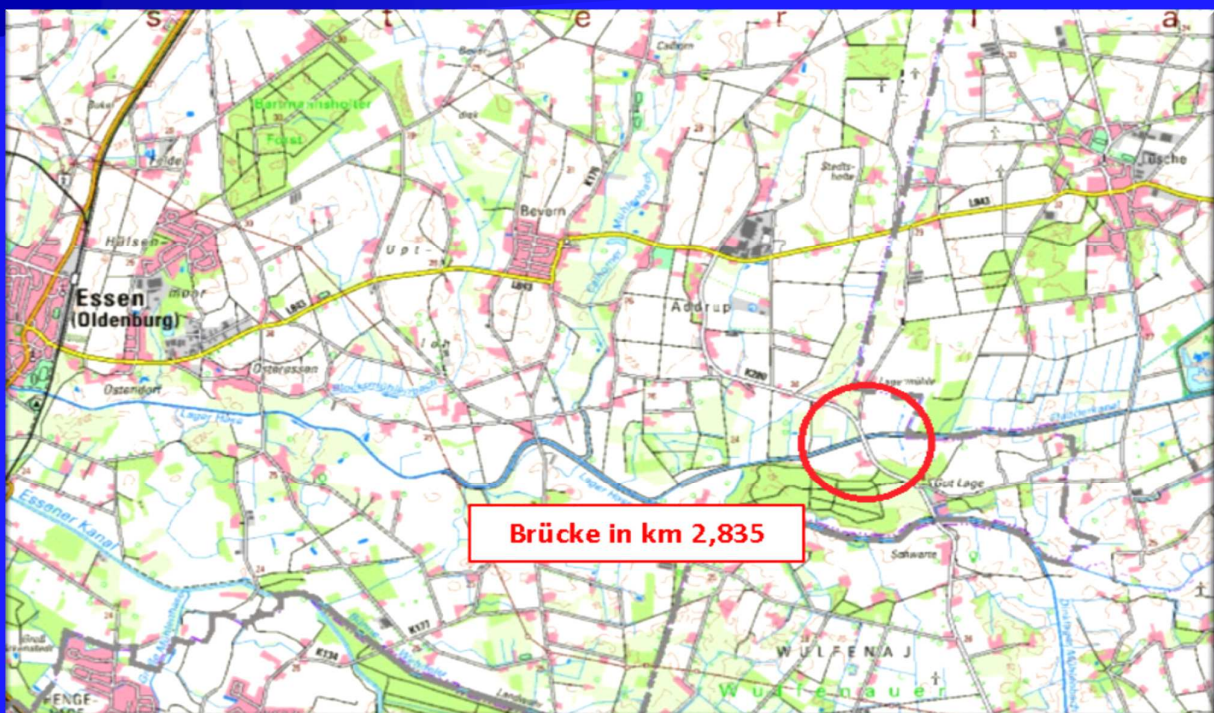


Brückensanierungsprogramm 2017

➤ Kreisstraßen des Landkreis Cloppenburg

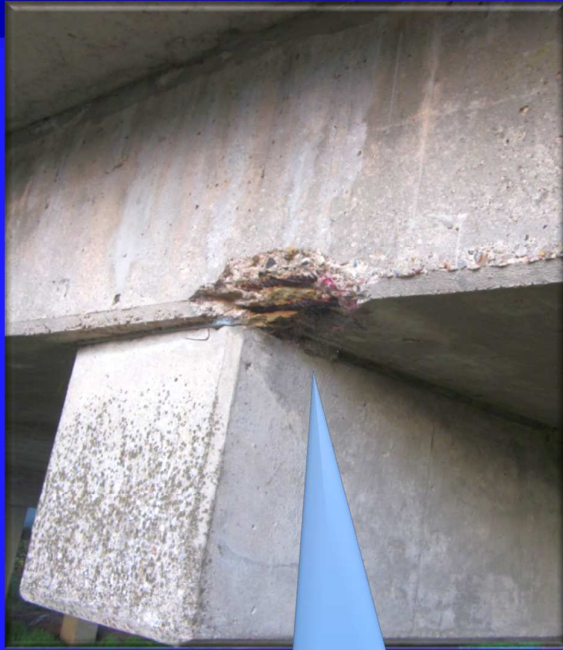
1. Sanierungsvorschlag

K 280 Brücke über den Fladderkanal



Schadensbild

K 280 Brücke über den Fladderkanal



Betonabplatzungen mit freiliegender Bewehrung



Abdichtungsschäden, Betonabplatzungen

Sanierungsvorschlag

K 280 Brücke über den Fladderkanal

- Betoninstandsetzung mit Betonersatzsystem
- Herstellen von neuen Abdichtungsanschlüssen
- Fahrbahnbelagserneuerung mit flexiblen Fahrbahnübergängen

- geschätzte Baukosten ca. 110.000 €

2. Sanierungsvorschlag

Erneuerung bzw. Sanierung von Durchlässen im Zuge von Kreisstraßen

➤ Schadensbild

- Absackungen in der Fahrbahn
- Scherbenbildungen und Rohreinbrüche
- Böschungsabsackungen

➤ Sanierungsvorschlag

- Erneuerung bzw. Sanierung der Durchlässe auf Grundlage von TV-Inspektionen
- Geschätzte Baukosten
ca. 30.000,- €

Zusammenstellung

Brücken 2017

Lfd. Nr.:	Maßnahme	km	geschätzte Baukosten
Brückensanierung			
1	Brückensanierung K 280	2,835	110.000,00 €
2	verschiedene Durchlässe im Zuge von Kreisstraßen		30.000,00 €
Summe			140.000,00 €