



# Radwegsanierungsprogramm 2017

➤ Kreisstraßen des Landkreis Cloppenburg



## 1. Sanierungsvorschlag

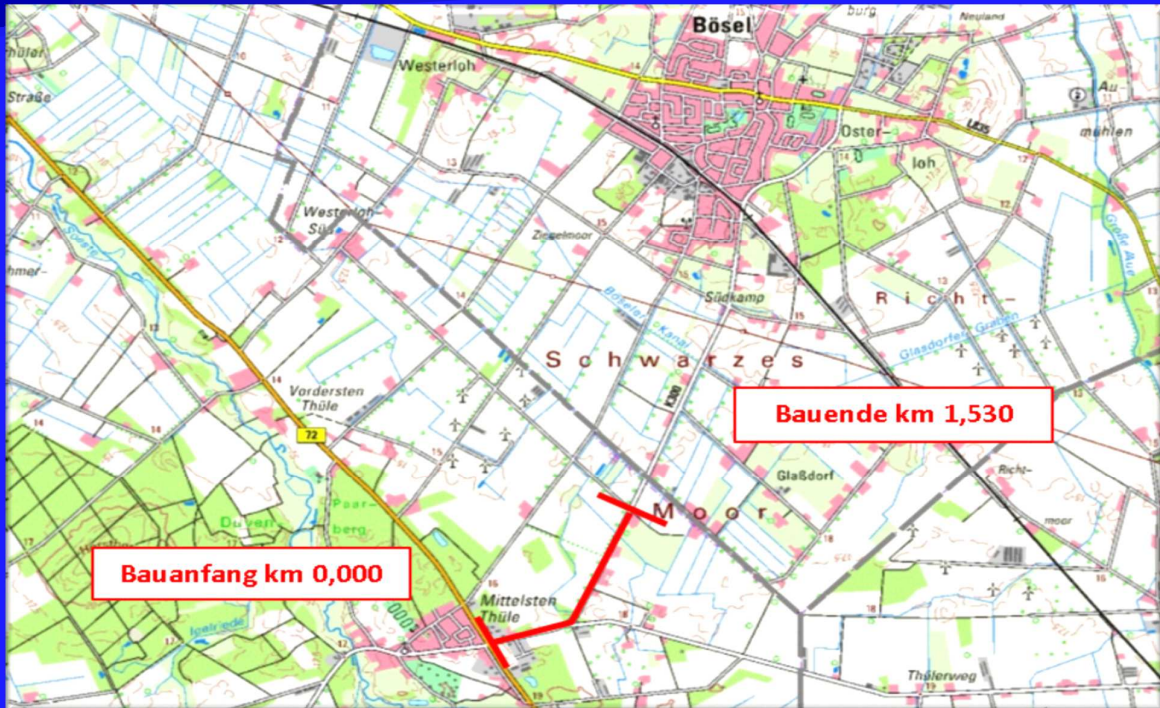
Radweg K 300 von km 1,530 – 3,730

Diese Baumaßnahme wurde als Bedarfsmaßnahme für 2016 bereits vorgestellt.

Baukosten ca. 122.000,-€

## 2. Sanierungsvorschlag

Radweg K 300 von km 0,000 - 1,530 li. u. 0,000 - 0,600 re



## Schadensbild K 300

Radweg von km 0,000 - 1,530 li. u. 0,000 - 0,600 re.



Randabbrüche,  
Netzrisse, Flickstellen



Versackungen, Netzrisse,  
Radweg ist uneben

# Sanierungsvorschlag K 300

Radweg von km 0,000 – 1,530 li. u. 0,000 – 0,600 re.

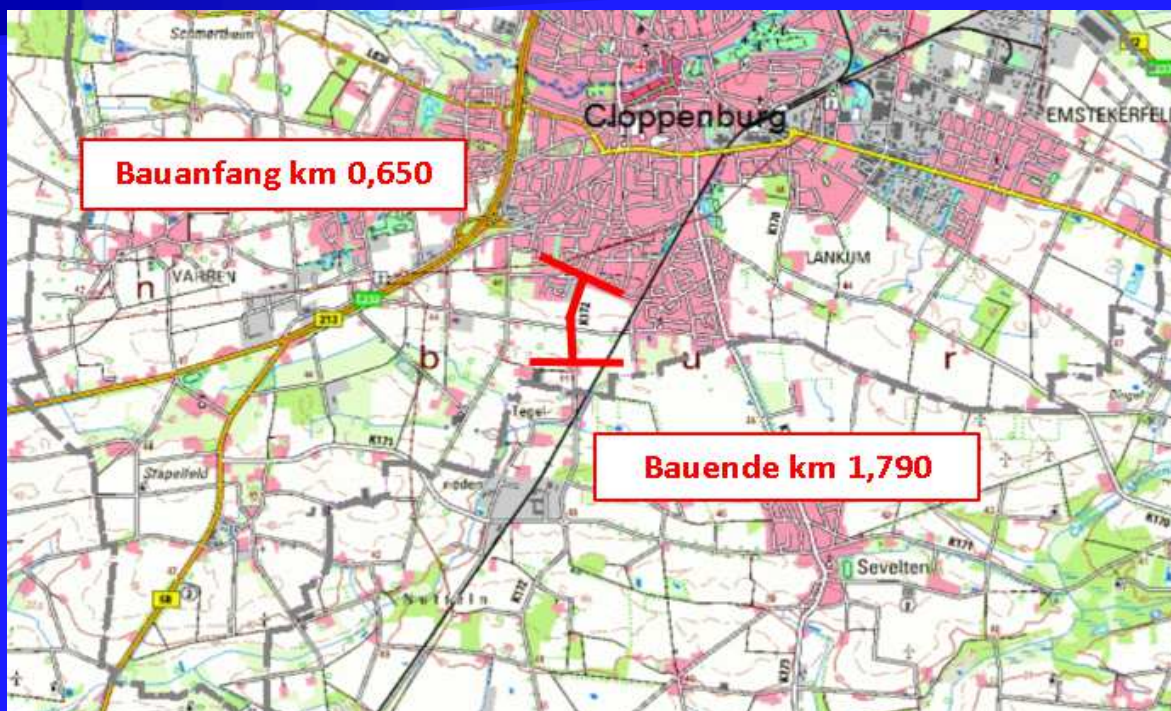
- eine bituminöse Tragschicht herstellen und einen neuen Deckschichtbelag (0/5) einbauen
- Risse mit Asphaltarmierung sichern

➤ geschätzte Baukosten

➤ ca. 94.000,-€

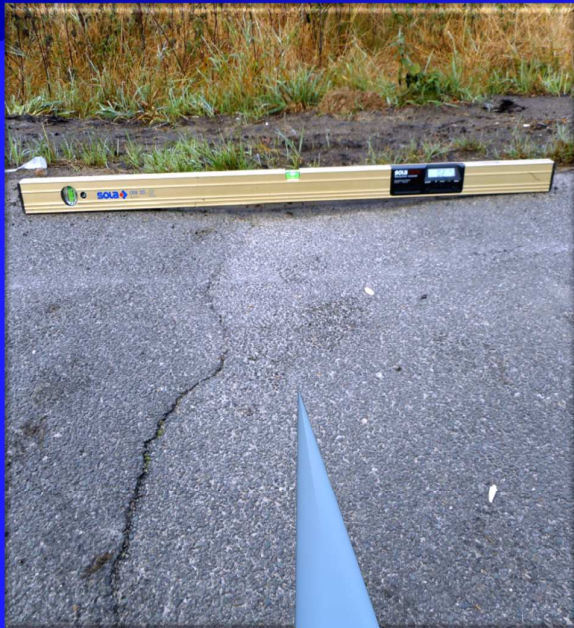
## 3. Sanierungsvorschlag

Radweg K 172 von km 0,650 – 0,750; 0,900 – 1,000; 1,100 – 1,790



# Schadensbild K 172

Radweg K 172 von km 0,650 – 0,750; 0,900 – 1,000; 1,100 – 1,790



Versackungen, Radweg  
ist uneben



Risse, Wurzelhebungen

# Sanierungsvorschlag K 172

Radweg K 172 von km 0,650 – 0,750; 0,900 – 1,000; 1,100 – 1,790

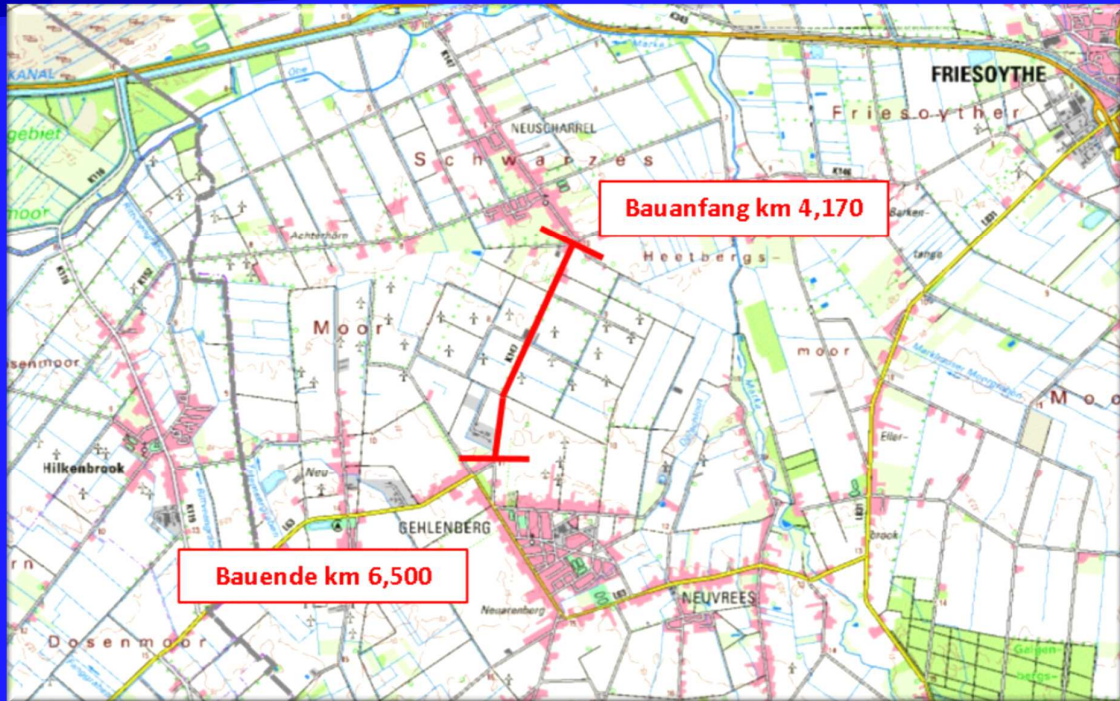
- eine bituminöse Tragschicht herstellen und einen neuen Deckschichtbelag (0/5) einbauen
- Risse mit Asphaltarmierung sichern

➤ geschätzte  
Baukosten

➤ ca. 49.000,-€

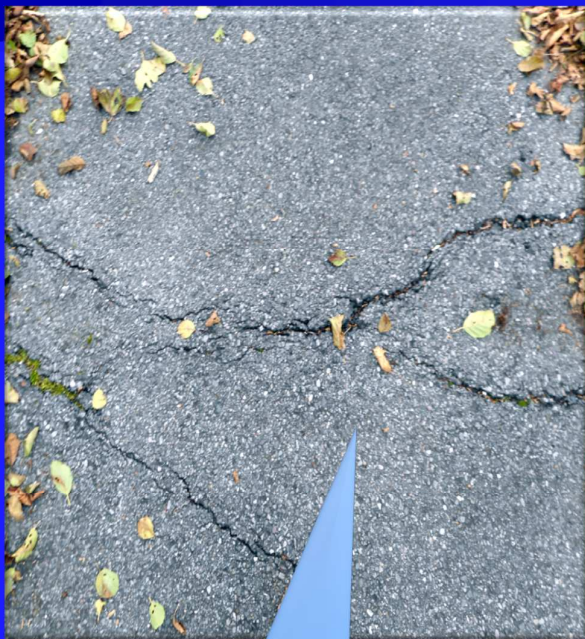
# Zusatzmaßnahme bei Bedarf

Radweg K 147 von km 4,170 – 6,500



## Schadensbild K 147

Radweg von km 4,170 – 6,500



Netzrisse, Flickstellen



Querrisse, Radweg ist uneben

# Sanierungsvorschlag K 147

Radweg von km 4,170 – 6,500

- eine bituminöse Tragschicht herstellen und einen neuen Deckschichtbelag (0/5) einbauen
- Risse mit Asphaltarmierung sichern

➤ geschätzte Baukosten

➤ ca. 104.000,-€

## Zusammenstellung Radwegsanierungsprogramm 2017

Lfd. Nr.:	Maßnahme	von km bis km	geschätzte Baukosten
bereits vorgestellte Maßnahme			
1	<b>K 300</b> Mittelsten Thüle - Bösel	1,530 - 3,730	122.000,00 €
2	<b>K 300</b> Mittelsten Thüle - Bösel	0,000 - 1,530 li. u. 0,000 - 0,600 re.	94.000,00 €
3	<b>K 172</b> Cloippenburg - Nutteln	0,650-0,750; 0,900- 1,000; 1,100-1,790	49.000,00 €
<b>Summe</b>			<b>265.000,00 €</b>
zusätzliche Maßnahmen bei Bedarf			
4	<b>K 147</b> Neuscharrel - Gehlenberg	4,170 - 6,500	104.000,00 €