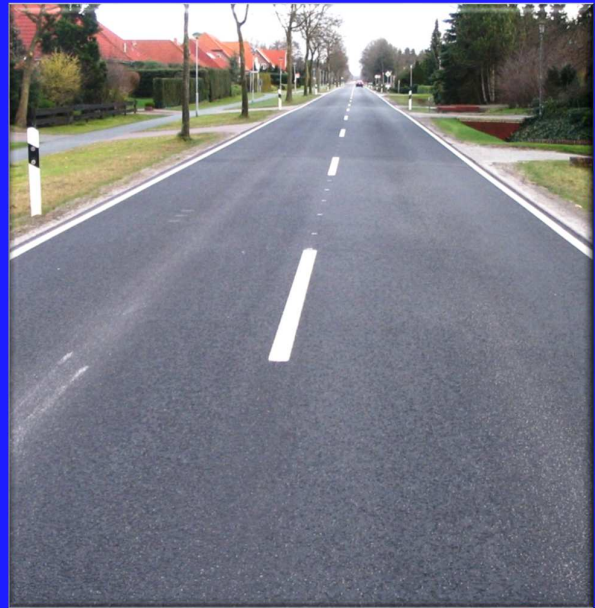




Anlage 3

# Deckensanierungsprogramm 2017

## Kreisstraßen des Landkreis Cloppenburg



## 1. Sanierungsvorschlag

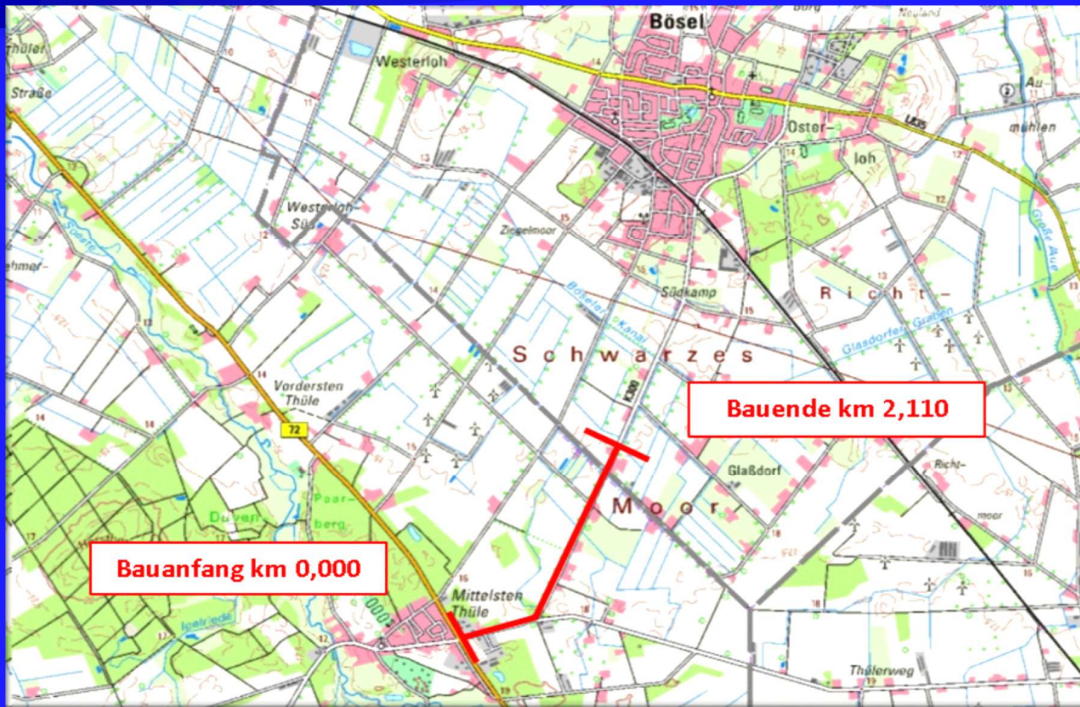
Kreisstraße 300 von km 2,110 – 3,550

Diese Baumaßnahme wurde als Bedarfsmaßnahme für 2016 bereits vorgestellt.

Baukosten ca. 223.000,-€

## 2. Sanierungsvorschlag

Kreisstraße 300 von km 0,000 – 2,110

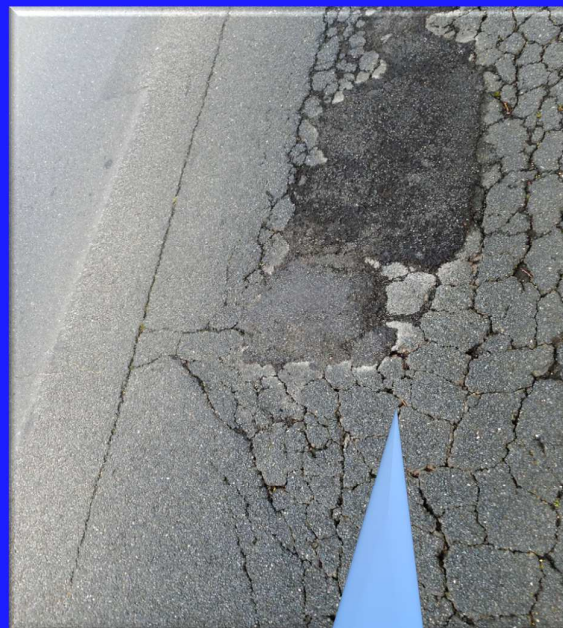


## Schadensbild

Kreisstraße 300 von km 0,000 – 2,110



Netzrisse, Spurrinnen



Ausbrüche, Netzrisse



# Sanierungsvorschlag K 300

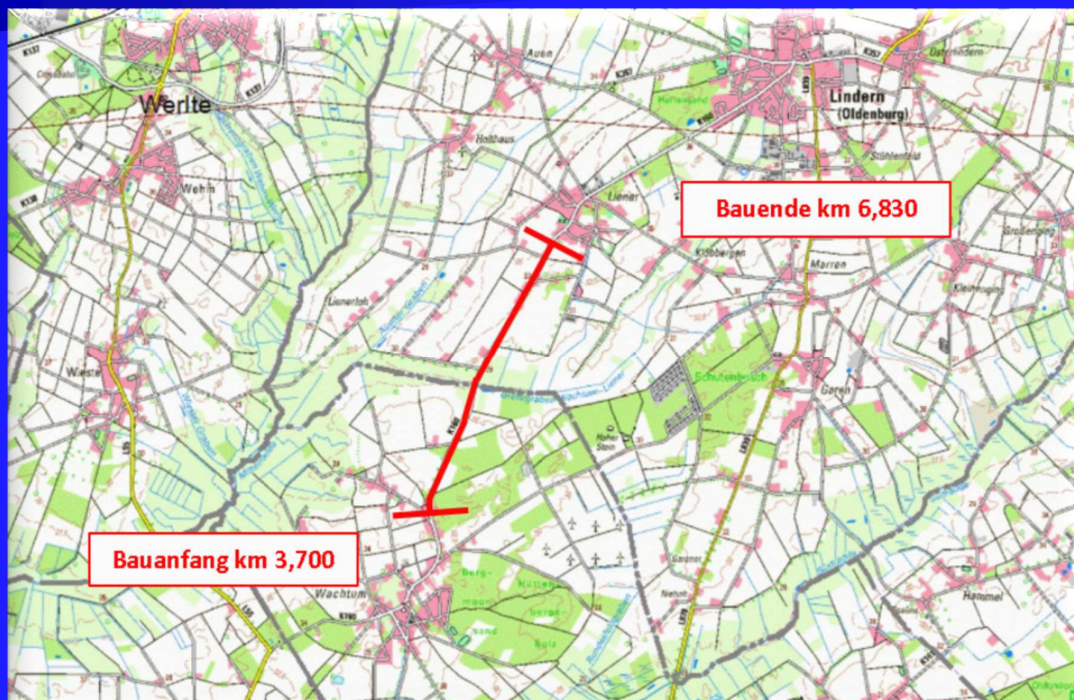
von km 0,000 – 2,110

- Deckschicht bis ca. 4 cm tief fräsen
- Herstellung einer bit. Verstärkung und eines neuen Deckschichtbelags

- geschätzte Baukosten
- ca. 365.000,-€

## 3. Sanierungsvorschlag

Kreisstraße 160 von km 3,700 – 6,830



# Schadensbild

K 160 von km 3,700 – 6,830



Netzrisse,  
Flickstellen



Netzrisse, Flickstellen

## Sanierungsvorschlag K 160

von km 3,700 – 6,830

- Deckschicht bis ca. 4 cm tief fräsen
- Herstellung einer bit. Verstärkung und eines neuen Deckschichtbelags

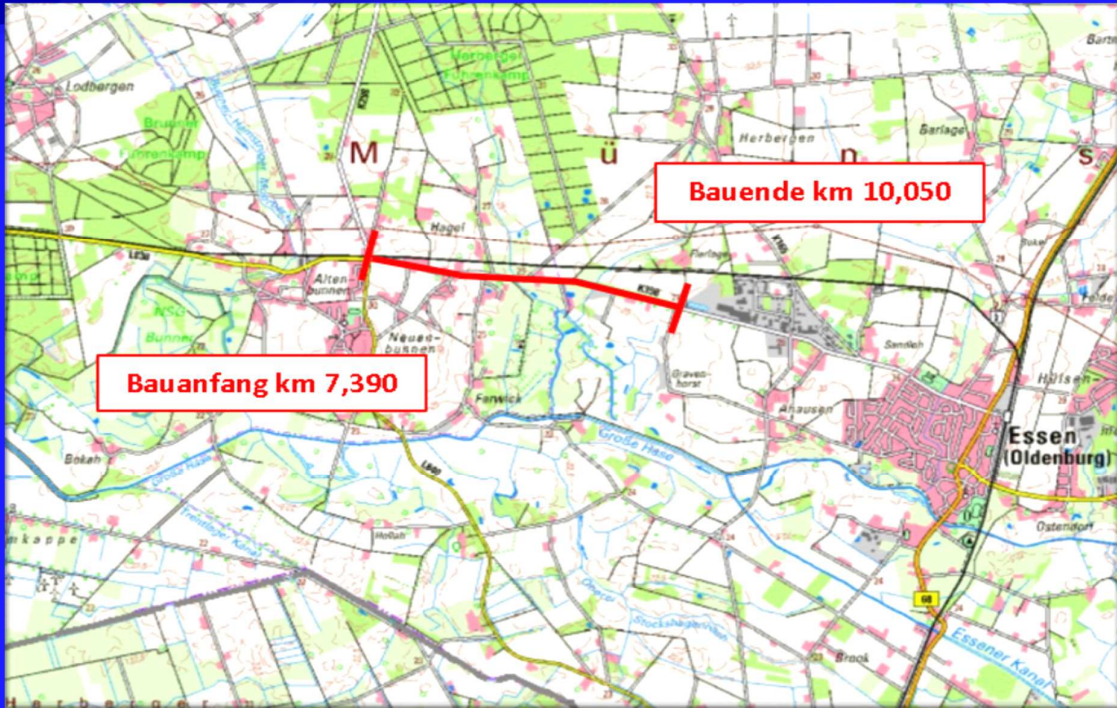
➤ geschätzte  
Baukosten

➤ ca. 449.000,-€



# 4. Sanierungsvorschlag

Kreisstraße 358 km 7,390 – 10,050

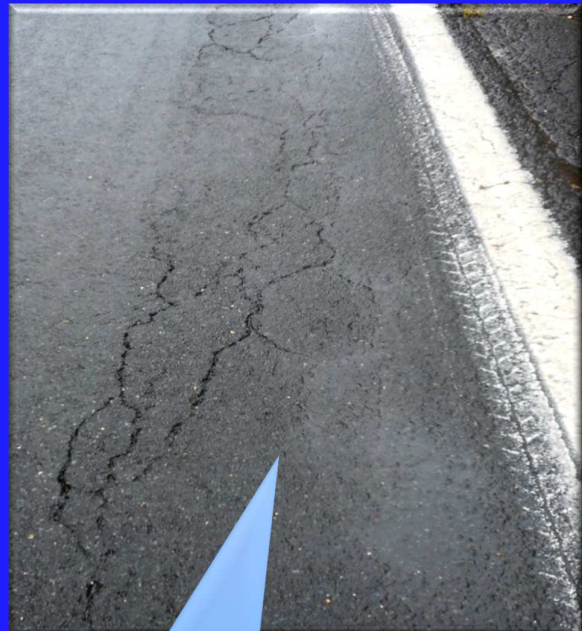


## Schadensbild

Kreisstraße 358 km 7,390 – 10,050



Ausbrüche



Netzrisse, Flickstellen

# Sanierungsvorschlag K 358

km 7,390 – 10,050

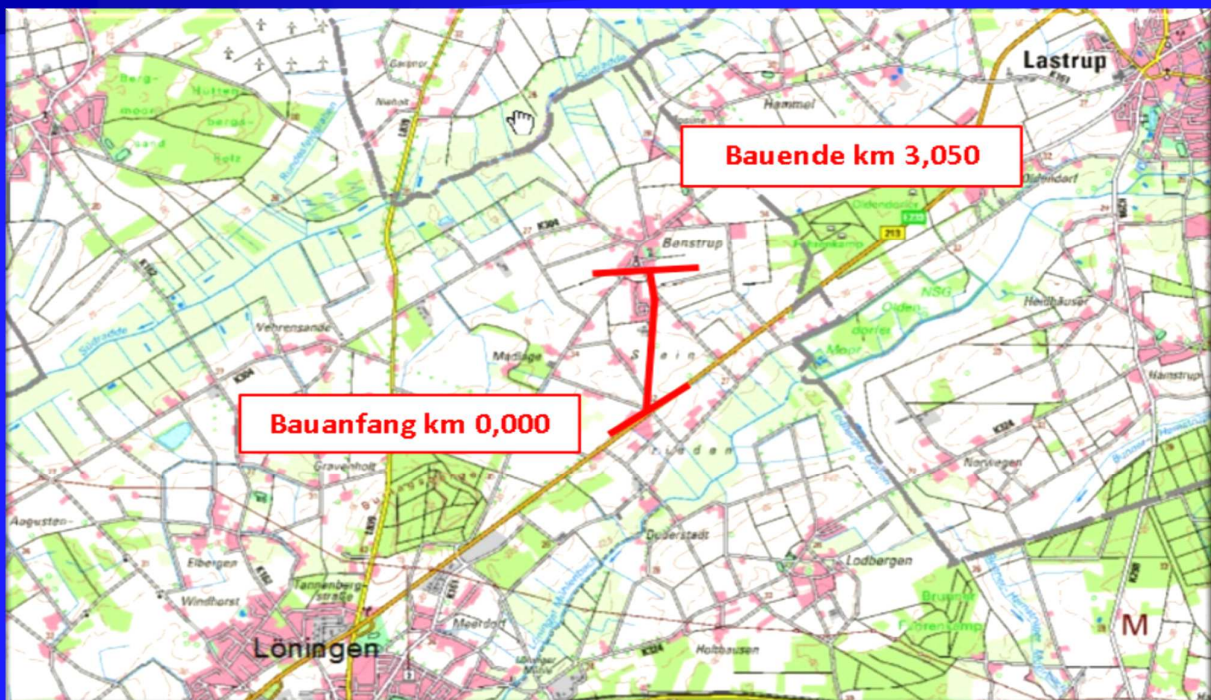
- Deckschicht bis ca. 4 cm tief fräsen
- Herstellung eines neuen Deckschichtbelags

➤ geschätzte Baukosten

➤ ca. 287.000,-€

## 5. Sanierungsvorschlag

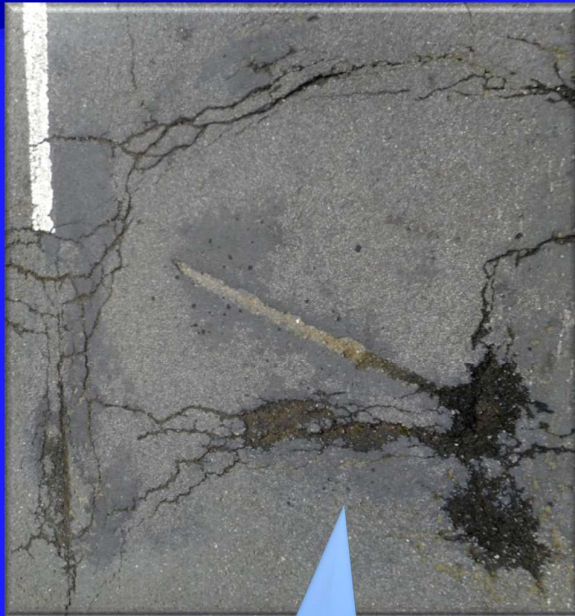
Kreisstraße 161 von km 0,000 – 3,050





# Schadensbild

Kreisstraße K 161 von km 0,000 – 3,050



**Netzrisse,  
Ausbrüche**



**mangelhafte Griffigkeit**

# Sanierungsvorschlag K 161

von km 11,680 – 13,370

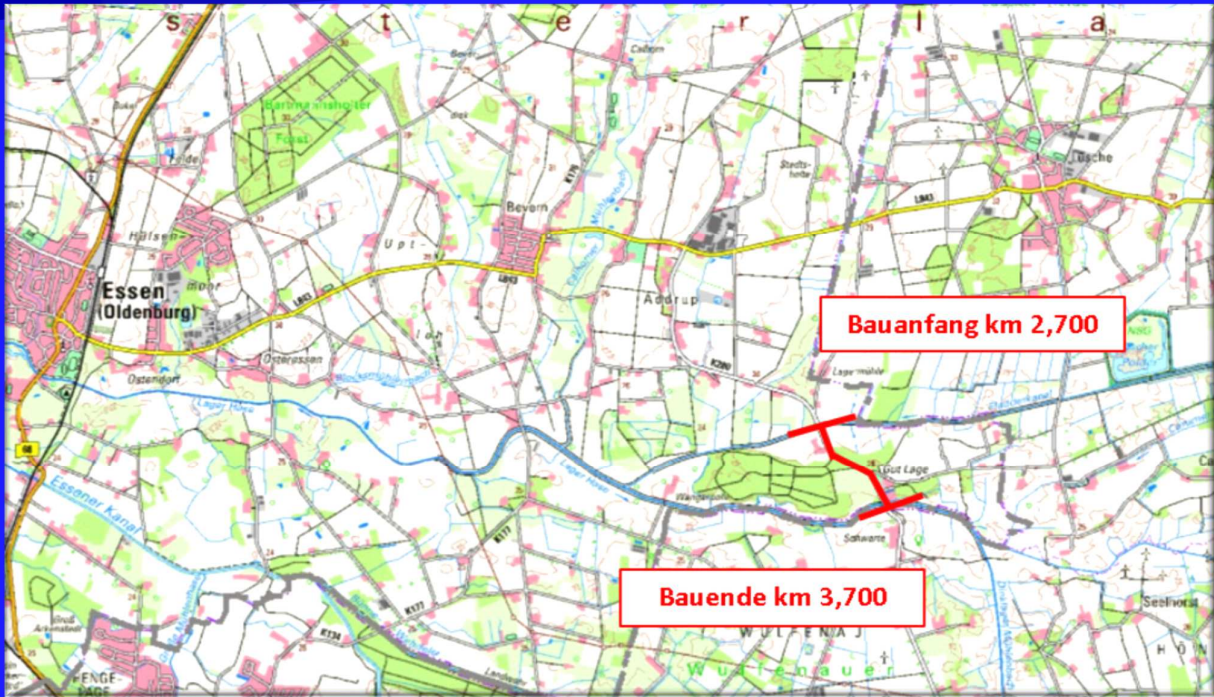
- Deckschicht fräsen und einen dünnen Deckschichtbelag herstellen

- geschätzte Baukosten

- ca. 175.000,-€

# 6. Sanierungsvorschlag

Kreisstraße 280 von km 2,700 – 3,700

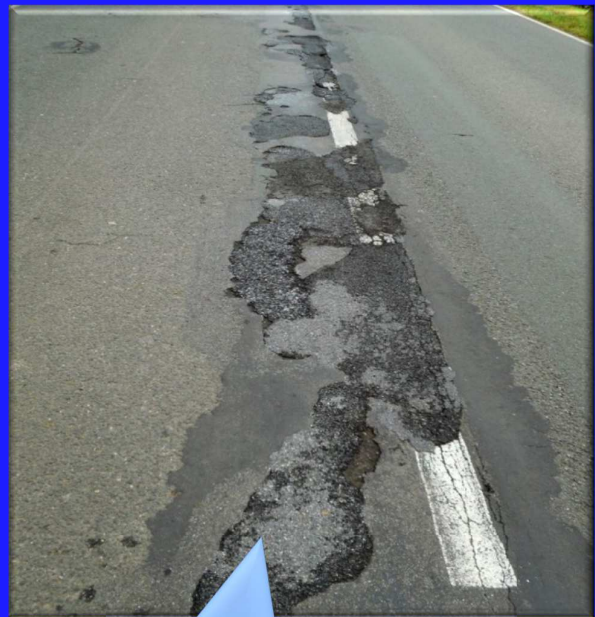


## Schadensbild

Kreisstraße 280 von km 2,700 – 3,700



Netzrisse



Ausbrüche, Flickstellen



# Sanierungsvorschlag K 280

von km 2,700 – 3,700

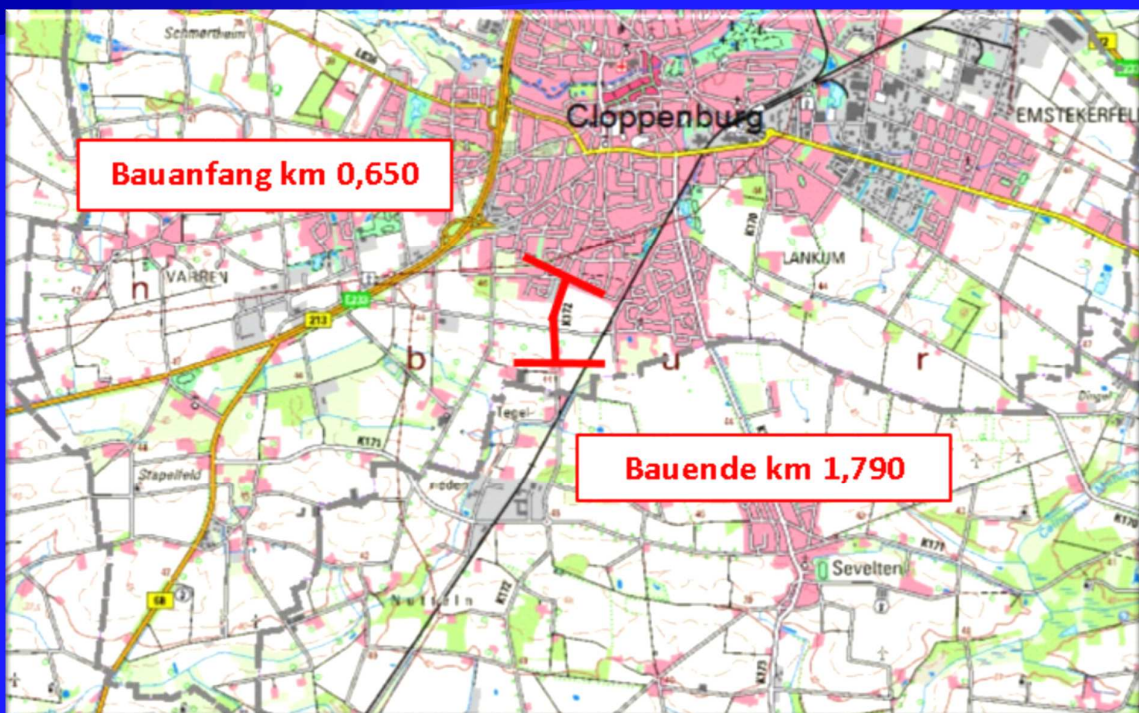
- Deckschicht bis ca. 4 cm tief fräsen
- Herstellung einer bit. Verstärkung und eines neuen Deckschichtbelags

➤ geschätzte Baukosten

➤ ca. 187.000,-€

## 7. Sanierungsvorschlag

Kreisstraße 172 von km 0,650-0,750 u. 1,100–1,790

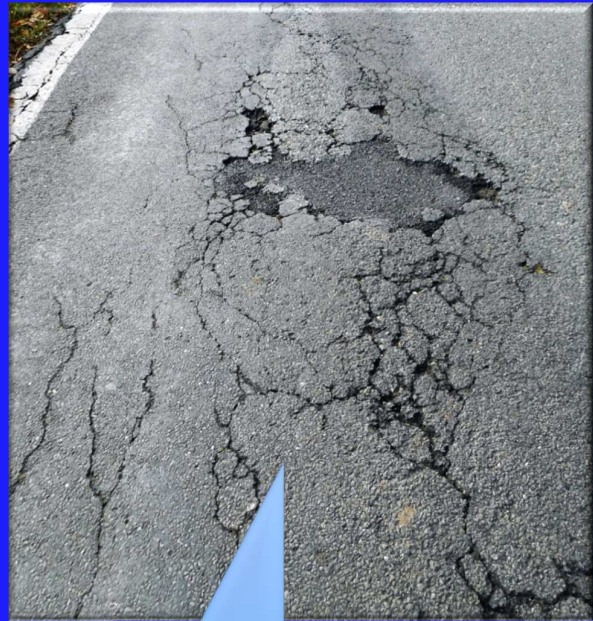


# Schadensbild

Kreisstraße 172 von km 0,650-0,750 u. 1,100 – 1,790



Versackungen im Randbereich,  
Kantenabbrüche



Ausbrüche, Netzrisse

## Sanierungsvorschlag K 172

von km 0,650-0,750 u. 1,100-1,790

- Deckschicht bis ca. 4 cm tief fräsen
- Herstellung einer bit. Verstärkung und eines neuen Deckschichtbelags

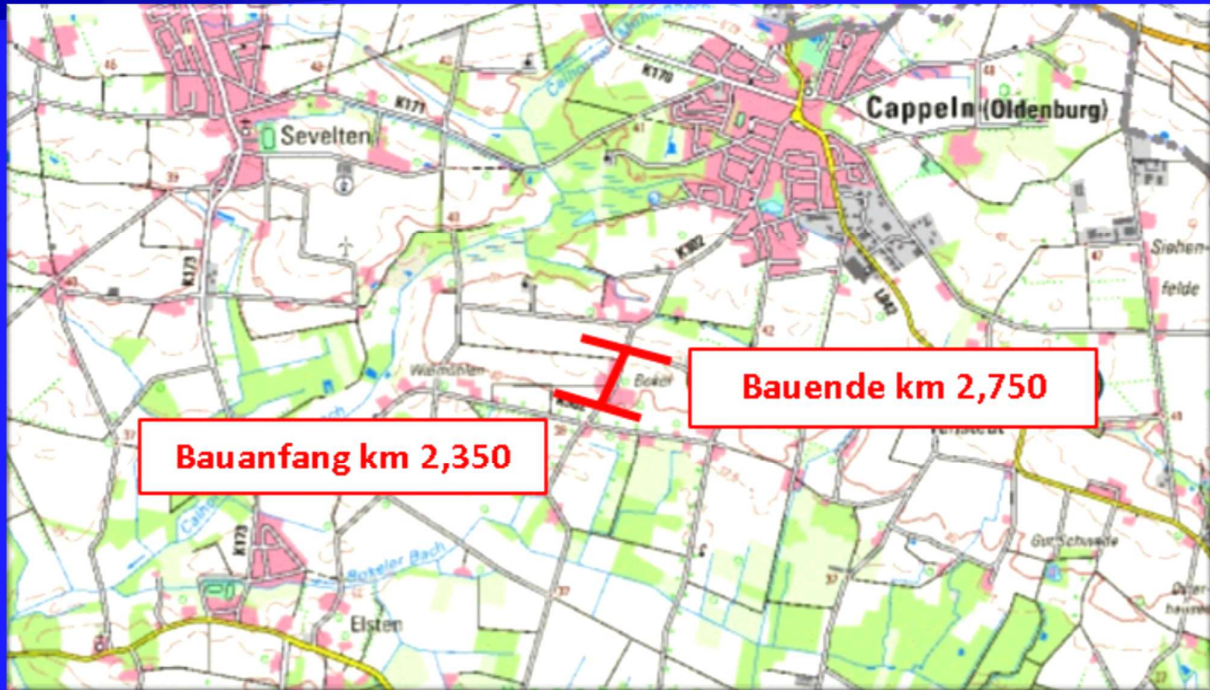
➤ geschätzte  
Baukosten

➤ ca. 165.000,-€



# 8. Sanierungsvorschlag

Kreisstraße 302 von km 2,350 – 2,750

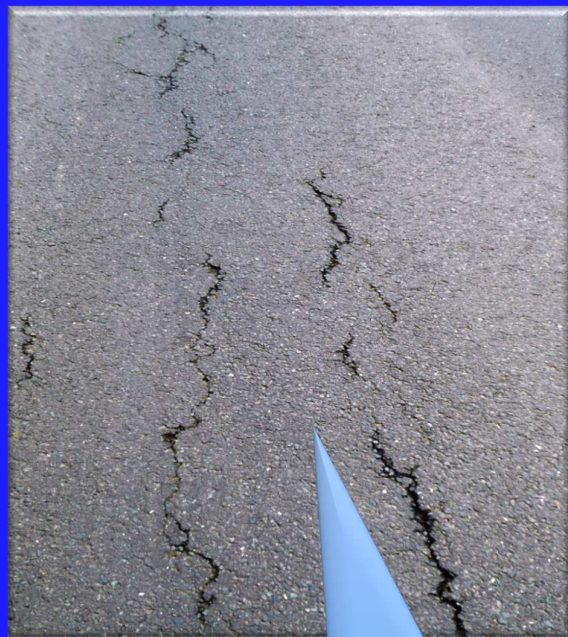


## Schadensbild

Kreisstraße 302 von km 2,350 – 2,750



Spurrinnen,  
Netzrisse



Netzrisse

# Sanierungsvorschlag K 302

von km 2,350 – 2,750

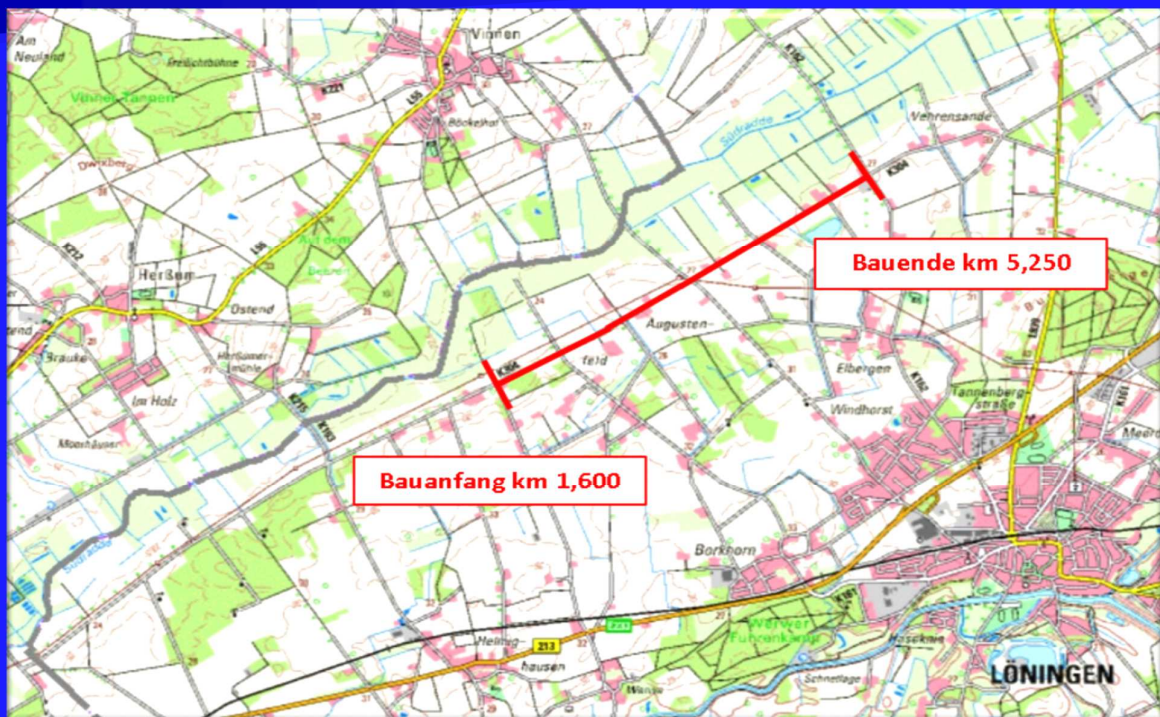
- Deckschicht fräsen und einen dünnen Deckschichtbelag herstellen

- geschätzte Baukosten

- ca. 50.000,-€

## Zusatzmaßnahme bei Bedarf

Kreisstraße 304 von km 1,600 – 5,250



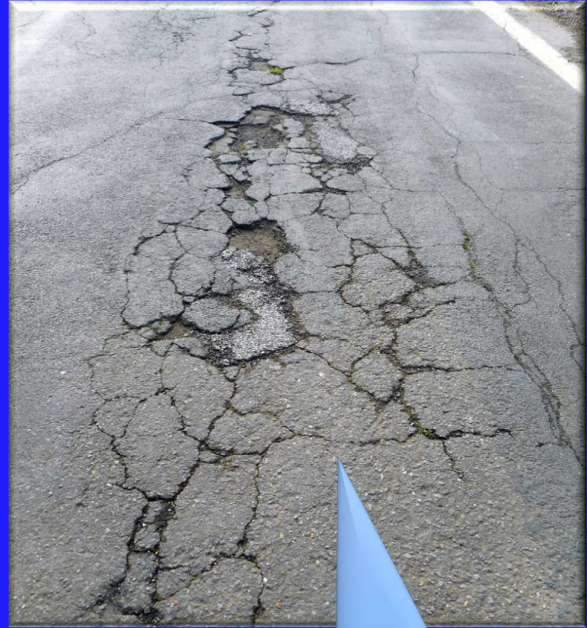


# Schadensbild

K 304 von km 1,600 – 5,250



**Ausbrüche,  
Netzrisse**



**Netzrisse, Ausbrüche**

# Sanierungsvorschlag K 304

von km 1,600 – 5,250

- Deckschicht bis ca. 4 cm tief fräsen
- Herstellung einer bit. Verstärkung und eines neuen Deckschichtbelags

➤ geschätzte  
Baukosten

➤ ca. 411.000,-€

# Zusammenstellung

Lfd. Nr.:	Maßnahme	km	geschätzte Baukosten
bereits vorgestellte Maßnahme			
1	K 300	2,110 - 3,550	223.000,00 €
<b>K 300</b>			
2	Thüle - Bösel	0,000 - 2,110	365.000,00 €
<b>K 160</b>			
3	Lindern - Liener	3,700 - 6,830	449.000,00 €
<b>K 358</b>			
4	Altenbunnen - Essen	7,390 - 10,050	287.000,00 €
<b>K 161</b>			
5	B 213 - Benstrup	0,000 - 3,050	175.000,00 €
<b>K 280</b>			
6	L 843 - Addrup	2,700 - 3,700	187.000,00 €
<b>K 172</b>			
7	Cloppenburg - Nutteln	0,650-0,750 u. 1,100 - 1,790	165.000,00 €
<b>K 302</b>			
8	Warnstedt - Cappel	2,350 - 2,750	50.000,00 €
<b>Summe</b>			<b>1.901.000,00 €</b>
zusätzliche Maßnahmen bei Bedarf			
9	K 304 Helminghausen - K 162	1,600 - 5,250	411.000,00 €