

Tätigkeitsbereich des Jugendamtes Cloppenburg

Wichtige gesetzliche Grundlagen für die Arbeit und die Aufgaben des Jugendamtes

- **Sozialgesetzbuch (SGB) Achtes Buch (VIII)
- Kinder und Jugendhilfe (SGB VIII)**
- **Niedersächsisches Ausführungsgesetz zum
SGB VIII (AG SGB VIII)**
- **Satzung des Jugendamtes Cloppenburg**

Die Aufgaben des Jugendamtes werden wahrgenommen durch:



- Den Jugendhilfeausschuss und
- durch die Verwaltung des Jugendamtes

Jugendhilfeausschuss



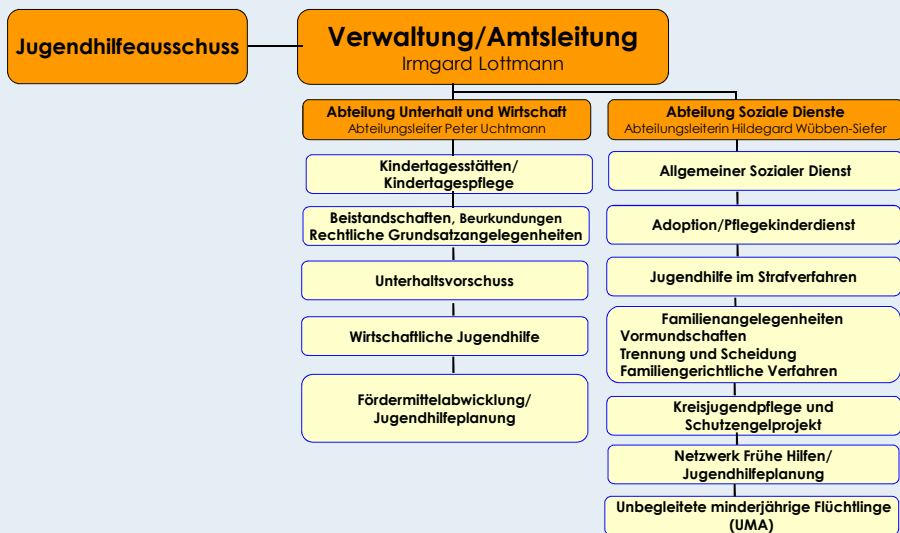
Zusammensetzung

- 15 stimmberechtigte Mitglieder
- 11 beratende Mitglieder

Aufgaben (§ 71 SGB VIII)

- Alle Angelegenheiten der Jugendhilfe
- Er hat Beschlussrecht in Angelegenheiten der Jugendhilfe (eigene Beschlüsse bzw. Beschlussempfehlung für den Kreistag)

Aufbauorganisation des Jugendamtes



Verwaltung des Jugendamtes

Zusammensetzung

- einfacher Verwaltungsdienst
- mittlerer allgemeiner Verwaltungsdienst
- gehobener allgemeiner Verwaltungsdienst
- Sozialpädagogische Fachkräfte
- Sozialarbeiter im Anerkennungsjahr

Aufgaben (§ 2 SGB VIII)

- Leistungen der Jugendhilfe
- andere Aufgaben der Jugendhilfe

Abteilung Unterhalt und Wirtschaft



- Förderung von Kindern in Tageseinrichtungen und in der Tagespflege
- Beistandschaften, Beurkundungen, Rechtliche Grundsatzangelegenheiten
- Unterhaltsvorschuss
- Wirtschaftliche Jugendhilfe

Abteilung Sozialer Dienst



- **Allgemeiner Sozialer Dienst**
Beratung und Unterstützung (Erz.beratungsstelle)
Hilfe zur Erziehung
Eingliederungshilfe für seelisch Behinderte
Hilfe für junge Volljährige
Inobhutnahme
Abklärung von Kindeswohlgefährdung
- **Adoption / Pflegekinderdienst**
- **Jugendhilfe im Strafverfahren/ambulante Maßnahmen**

Abteilung Sozialer Dienst



- **Familienangelegenheiten**

Vormundschaften/Pflegschaften
Trennungs- und Scheidungsberatung
Familiengerichtliche Verfahren

- **Kreisjugendpflege**

Jugendarbeit
Erzieherischer Kinder- und Jugendschutz

Abteilung Sozialer Dienst



- **Schutzengelprojekt**
- **Netzwerk Frühe Hilfen**
- **Unbegleitete minderjährige Flüchtlinge**