



## Abfallbilanz 2014

**Ausschuss für Planung und Umwelt am 25.06.2015**



## Abfallbilanz

Nach § 4 des Niedersächsischen Abfallgesetzes müssen die entsorgungspflichtigen Körperschaften für jedes Kalenderjahr eine Abfallbilanz erstellen.

Die Bilanz gibt Auskunft über Art, Herkunft und Menge der Abfälle sowie über deren Verwertung oder sonstige Entsorgung. Die Bilanz ist öffentlich bekannt zu machen und der obersten Abfallbehörde sowie der Landesstatistikbehörde vorzulegen.



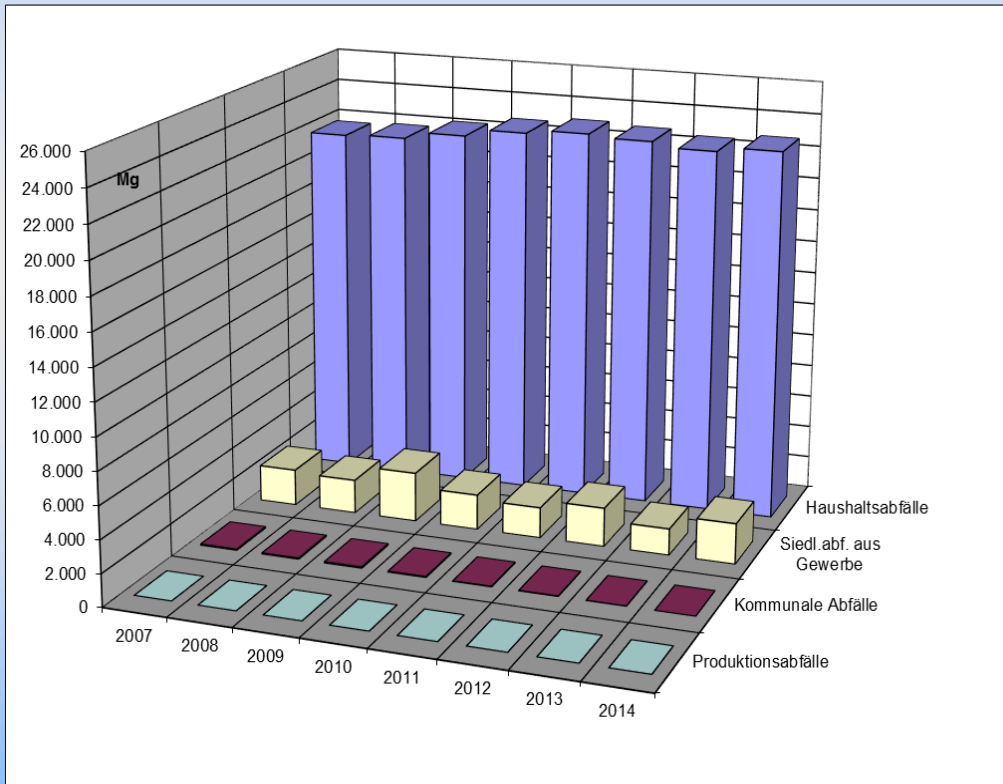
## Entsorgungssysteme



- Restabfallbehälter 49.826
- Container 1.100 l 405
- Biotonnen 31.882
- Altpapiertonnen 49.974
  
- 2 Entsorgungszentren in Stapelfeld und Sedelsberg
- 11 Wertstoffhöfe
  
- Sperrmüll und Altmetallabfuhr als Holsystem 2 x jährlich kostenlos
  
- Mobile Schadstoffsammlung und zusätzlich Annahme von Schadstoffen in Sedelsberg und Stapelfeld



## Abfälle zur Beseitigung 2007-2014

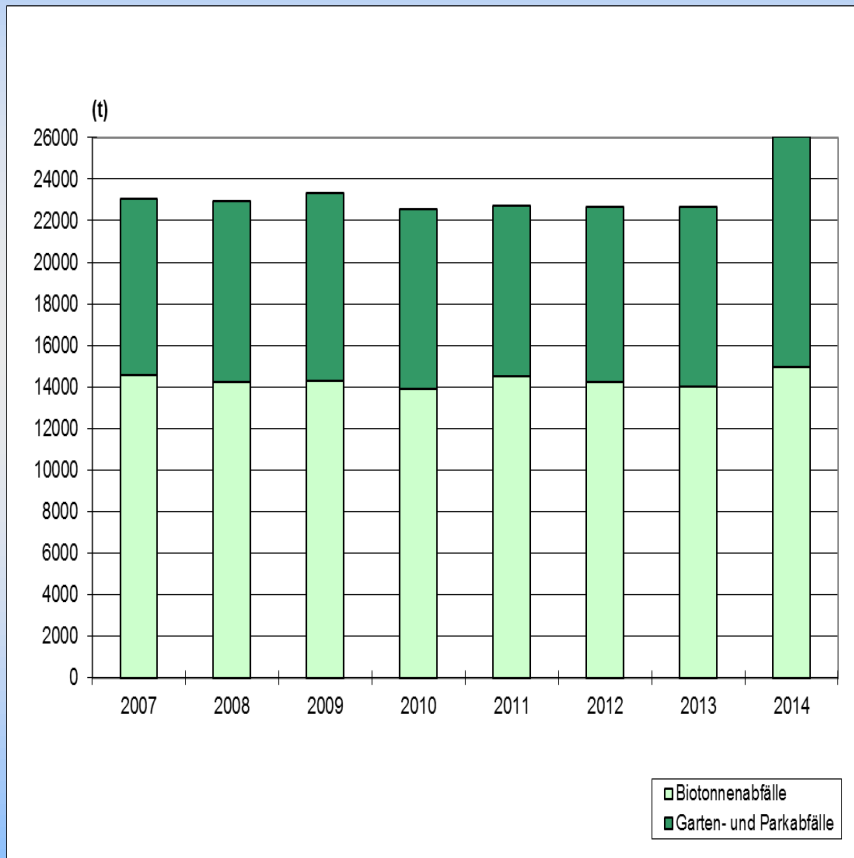


### Mengen 2014

- Haushaltsabfälle 22.843 t
- Abf. aus Gewerbe 2.494 t
- Kommunale Abfälle 0 t
- Produktionsabfälle 0 t



## Kompostierbare Abfälle 2007 - 2014

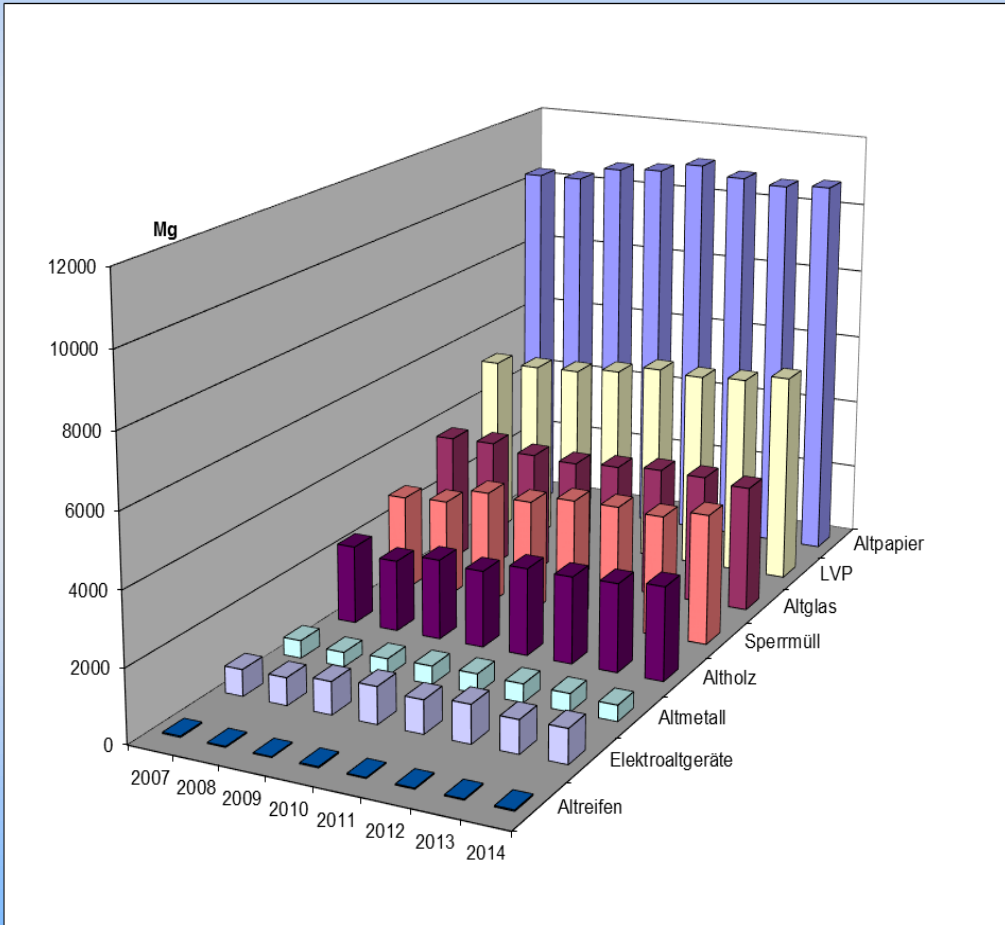


### Mengen 2014

- Biotonne 14.952 t
- Garten- u. Parkabf. 11.120 t



## Abfälle zur Verwertung (ohne komp. Abfälle)



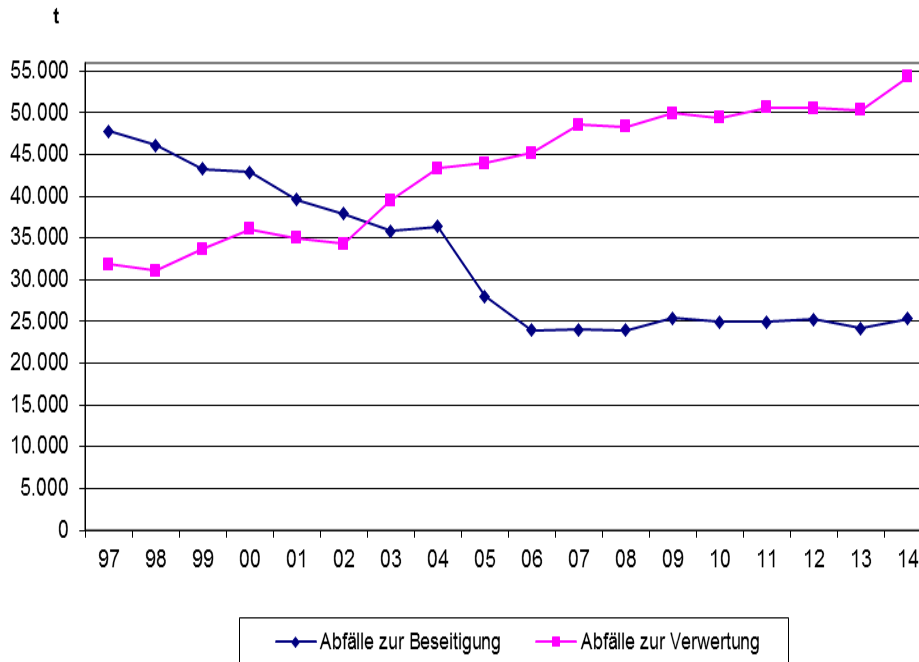
### Mengen 2014

- Altpapier 10.818 t
- Verpackungen 5.892 t
- Altglas 3.519 t
- Sperrmüll 3.628 t
- Altholz 2.592 t
- Altmittel 438 t
- Elektrogeräte 935 t
- Altreifen 35 t



## Abfallmengen im Vergleich

Abbildung 10: Abfallmengen im Vergleich

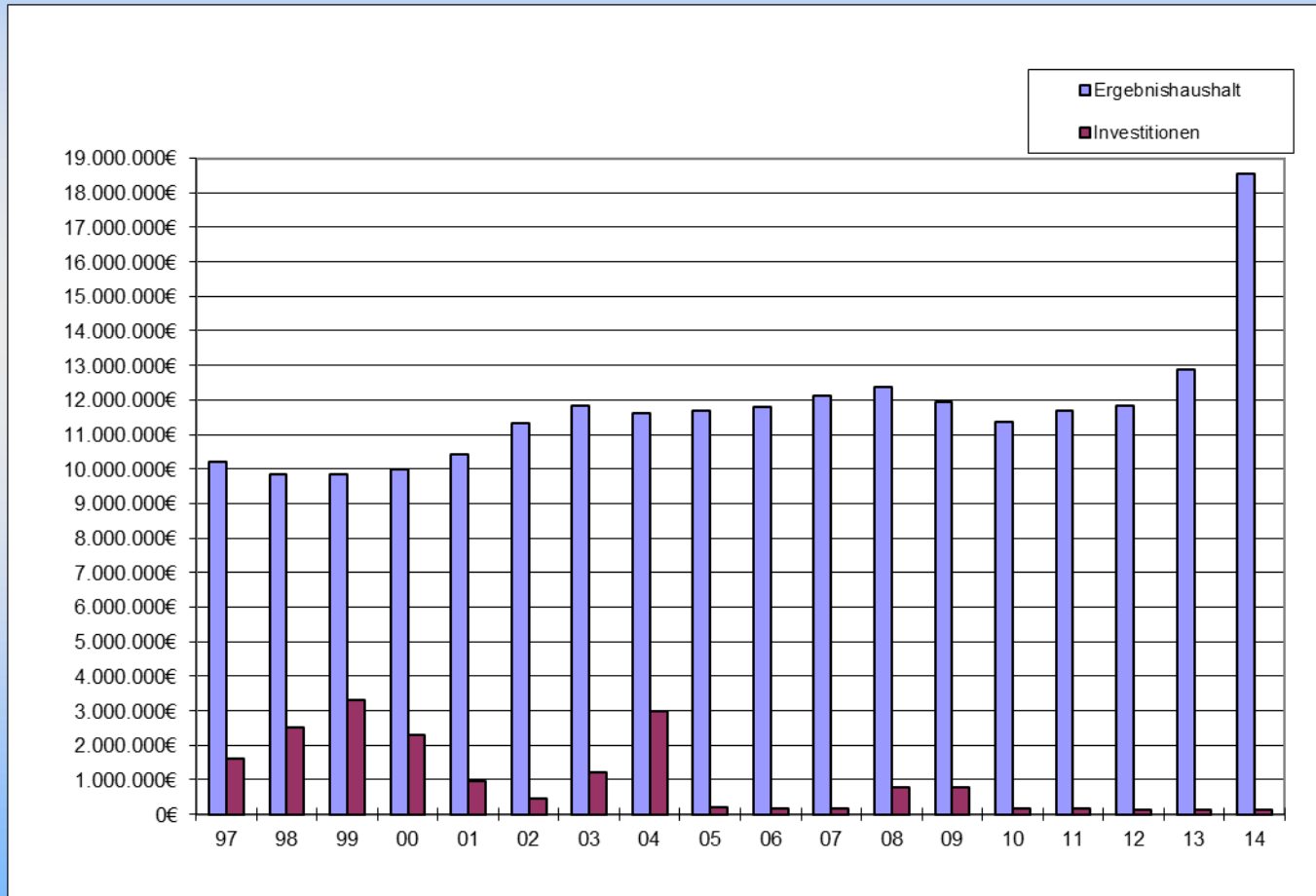


Mengen 2014

- Abfälle z. Verw. 54.531 t
- Abfälle z. Beseit. 25.337 t



## Entwicklung der Ausgaben







## Aufwendungen des Ergebnishaushaltes im Vergleich der Jahre 2011 bis 2014

Aufwendungen	2011	2012	2013	2014
Einsammlung von Restabfall, Sperrmüll/ Altmittel sowie Deponiebetrieb	1.750.984	1.896.509	1.841.809	1.887.195
Abfallvorbehandlung in Wiefels	1.570.247	1.566.171	1.561.792	1.597.285
Müllumschlag	59.812	52.679	55.658	55.562
Bewirtschaftung der Grundstücke und baul. Anlagen	365.983	180.153	288.582	264.169
Rekultivierung Deponie Stapelfeld	201.712	64.766	1.339.704	7.598.668
Betrieb der Sickerwasserkläranlage	51.531	39.189	42.603	34.948
Einsammlung und Behandlung von Bioabfall	896.978	975.185	942.792	1.065.735
Abfuhr Altpapier- und Altpapiertonne	406.066	411.060	382.574	547.045
Verwertung der Grünabfälle	277.205	253.214	345.305	419.335
Schadstoffsammlung und Beseitigung	48.853	43.356	42.624	23.094
Wertstoffsammelstellen	28.067	81.540	82.020	82.634
Containersystem für Altglas	30.999	28.413	29.638	31.181
Personalkosten	932.947	921.831	1.023.968	1.042.569
Öffentlichkeitsarbeit	20.705	35.105	28.971	15.485
Abschreibungen	1.754.051	1.758.909	1.763.008	1.680.000
Verzinsung des Anlagekapitals	413.235	337.492	237.357	134.595
Zuführung Rücklage Rekultivierung	2.453.437	2.783.053	2.447.864	1.522.599
Zuführung zur Gebührenaussgleichsrücklage	32.164	8.414	-	-
Sonstige	409.264	399.726	434.066	557.212
Ausgaben gesamt	11.704.240	11.836.765	12.890.335	18.559.311



## Erträge des Ergebnishaushaltes im Vergleich der Jahre 2011 bis 2014

Erträge	2011	2012	2013	2014
Deponiegebühren -Bareinnahmen	479.411	486.727	492.554	510.181
Deponiegebühren -auf Rechnung-	196.744	203.372	329.461	201.935
Benutzungsgebühren Abfallbehälter	9.045.431	9.175.491	8.977.864	8.634.051
Verkaufserlöse Wertstoffe	1.341.418	1.379.628	1.289.651	1.031.774
Mieten und Pachten	28.377	23.577	21.626	20.796
Sonstige Verwaltungs- und Betriebseinnahmen	17.299	11.386	21.039	8.099
DSD - Einnahmen für Pflege Containerstellplätze	211.427	212.067	188.292	189.010
Zinsen aus Sonderrücklagen	173.588	111.464	47.864	38.407
Vermischte Einnahmen	8.833	0	0	0
Entnahme aus Sonderrücklage Gebührenaussgleich	0	168.287	182.280	326.390
Entnahme aus der Rücklage Rekultivierung	201.712	64.766	1.339.704	7.598.668
Einnahmen gesamt	11.704.240	11.836.765	12.890.335	18.559.311



Vielen Dank für Ihre Aufmerksamkeit!